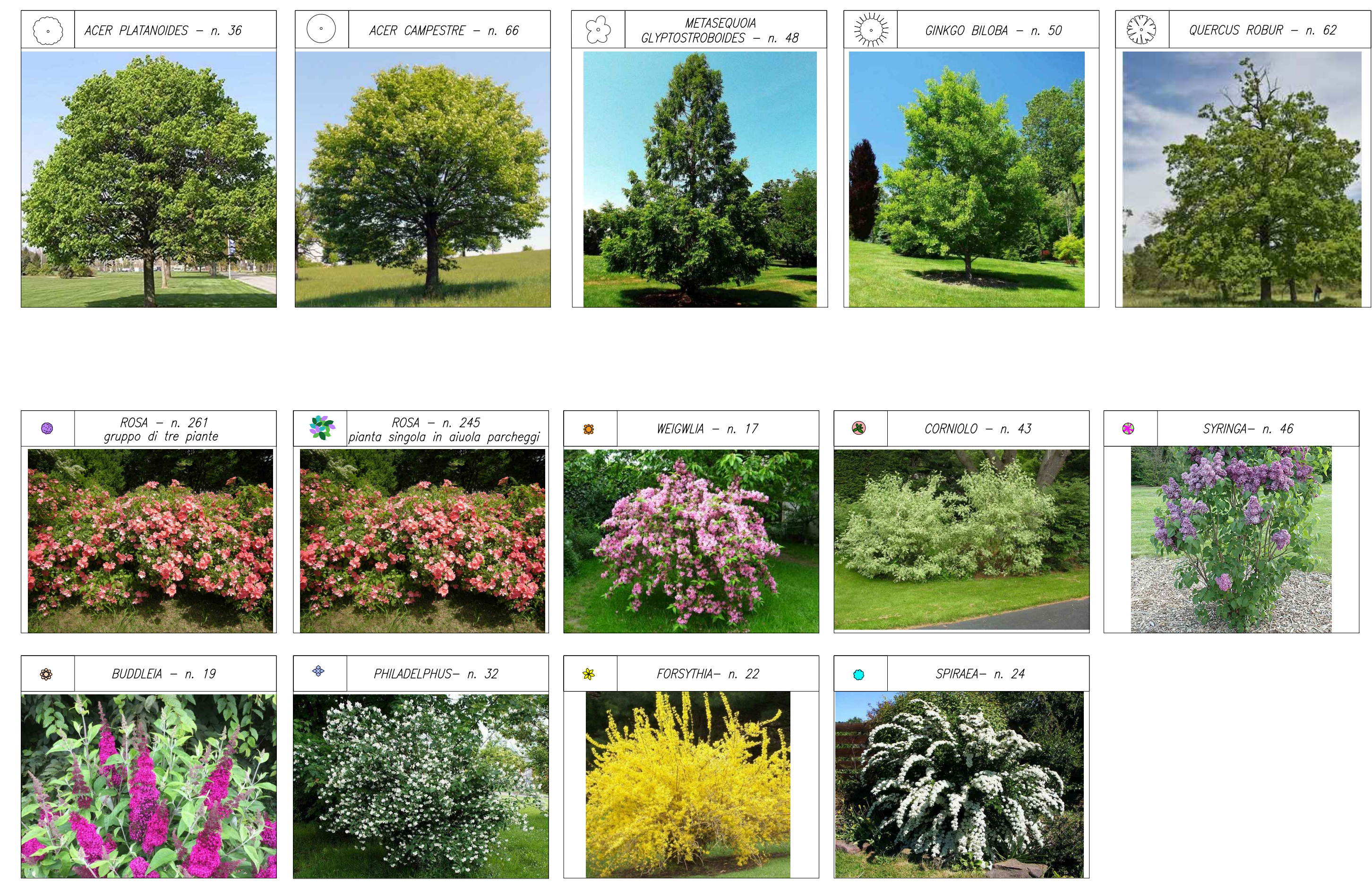


ABACO ALBERI ED ARBUSTI IN PROGETTO



LOTTO - A
S.T.=16.000mq

CALCOLO DENSITA' ARBOREA

PARAMETRO	ALBERI
TOTALE ALBERI DA NORMATIVA	80 alberi/ha ST 128
TOTALE ALBERI IN PROGETTO	160

CALCOLO DENSITA' ARBUSTIVA

PARAMETRO	ARBUSTI
TOTALE ARBUSTI DA NORMATIVA	120 arbusti/ha ST 192
TOTALE ARBUSTI IN PROGETTO	387

LOTTO - B
S.T.=3.200mq

CALCOLO DENSITA' ARBOREA

PARAMETRO	ALBERI
TOTALE ALBERI DA NORMATIVA	80 alberi/ha ST 26
TOTALE ALBERI IN PROGETTO	28

CALCOLO DENSITA' ARBUSTIVA

PARAMETRO	ARBUSTI
TOTALE ARBUSTI DA NORMATIVA	120 arbusti/ha ST 39
TOTALE ARBUSTI IN PROGETTO	76

LOTTO - C
S.T.=8.036mq

CALCOLO DENSITA' ARBOREA

PARAMETRO	ALBERI
TOTALE ALBERI DA NORMATIVA	80 alberi/ha ST 65
TOTALE ALBERI IN PROGETTO	74

CALCOLO DENSITA' ARBUSTIVA

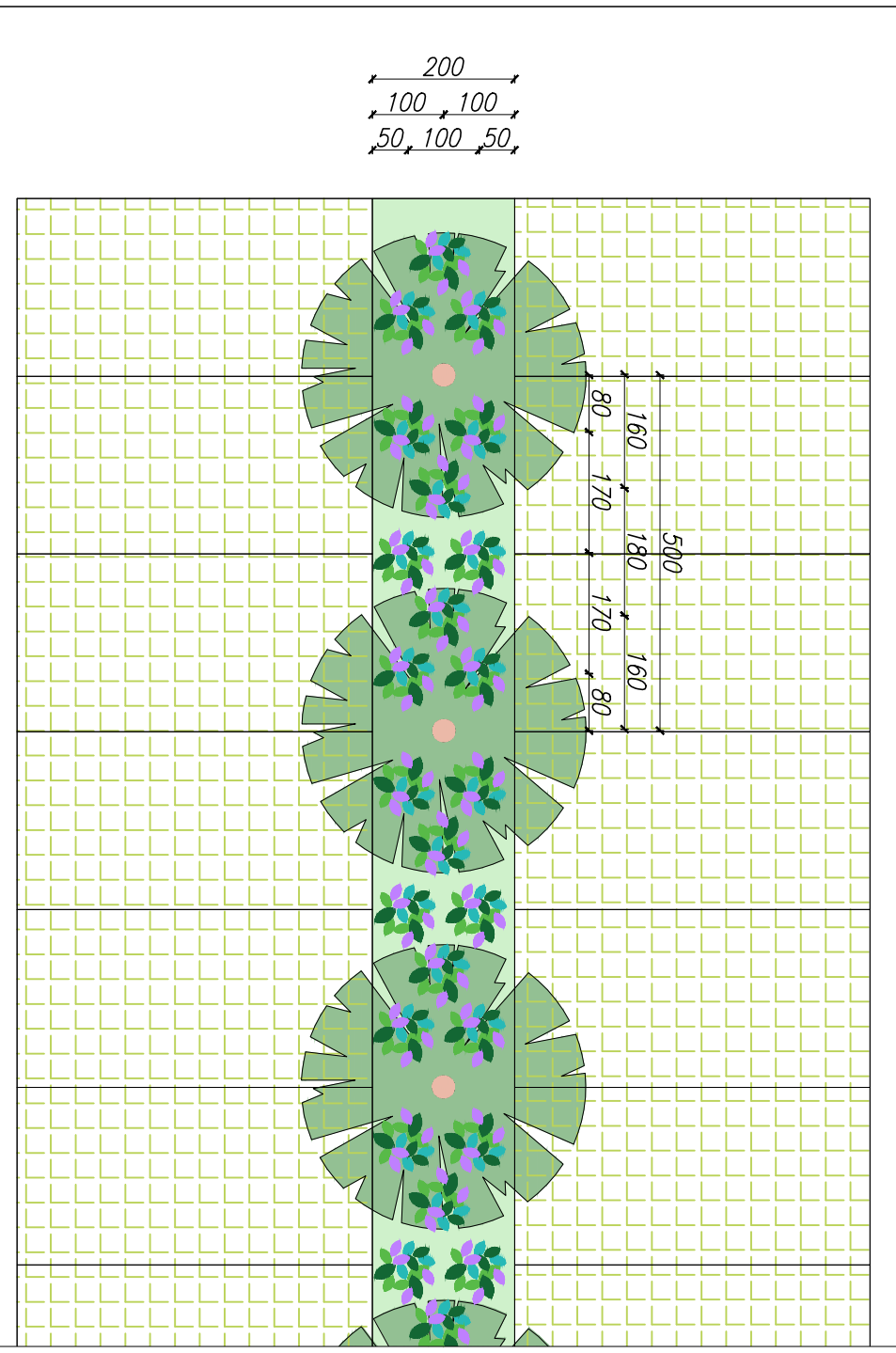
PARAMETRO	ARBUSTI
TOTALE ARBUSTI DA NORMATIVA	120 arbusti/ha ST 97
TOTALE ARBUSTI IN PROGETTO	248

LEGENDA

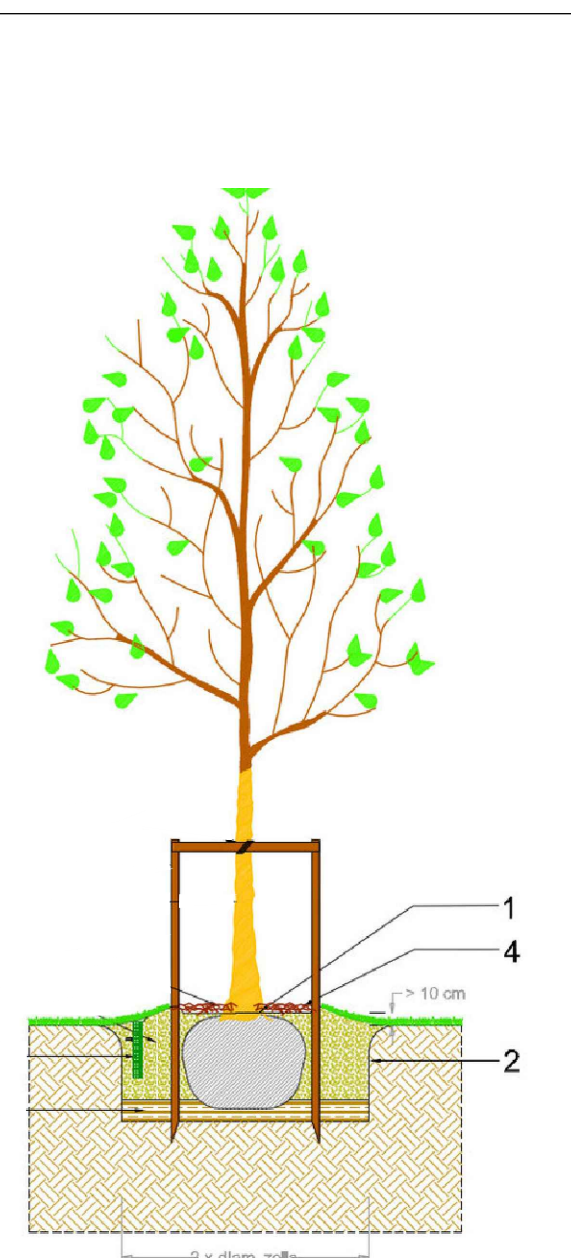
- VERDE PERMEABILE ALBERATO
- MARCIAPIEDE E ZONE PEDONALI
- PARCHEGGIO PERMEABILE
- PISTA CICLOPEDONALE
- VIABILITA' PUBBLICA
- SERVITO PASSIVA ACQUEDOTTO 5M
- FOGNATURA ACQUE MISTE ESISTENTE
- PERIMETRAZIONE LOTTI
- PERIMETRAZIONE COMPARTO F14
- QUOTE DI PROGETTO
- QUOTE DI RILIEVO



DETTAGLIO 1 AIUOLE PARCHEGGIO



PRESCRIZIONI PER PIANTUMAZIONE ALBERI



MODALITA' GENERALI D'IMPIANTO (*)

- 1 - Colletto posto ad una quota di almeno +10 cm sul piano medio
- 2 - Dimensione buca:
 - larghezza almeno 2 volte dimensione della zolla
 - profondità almeno 20-30 cm sotto la zolla
- 4 - Conca d'invaso pari a 1.5 il diametro della zolla.

COMMITTENTE
PIRANI GROUP S.r.l.

LOCALITA'
CARPI (MO)
Tangenziale Bruno Losi - Via Quattro Pilastri

OGGETTO
PIANO PARTICOLAREGGIATO IN VARIANTE AL P.R.G. VIGENTE PER L'ATTUAZIONE DEL COMPARTO DI TRASFORMAZIONE F14

Cotefa.ingegneri&architetti

Sede legale, amministrativa, operativa
25124 Brescia, via Cefalonia n. 70
tel. +39 030 220892 +39 030 2424177 fax +39 030 220655

Sede operativa
27100 Pavia, via Capioni n. 27
tel. +39 0382 303999 fax +39 0382 1753916
e-mail cotefa@cotefa.com

TECNICO INCARICATO
ING. ANDREA CASARINO

COTefa s.r.l.
Sede: Via Cefalonia n. 70
25124 BRESCIA
P. IVA e Cod. Fisc. 01126280171

REV.	DESCRIZIONE REVISIONE	REDAZ.	DATA	CONTR.	DATA	APPROV.	DATA
0	PRIMA STESURA	AC	24/09/21	ML	24/09/21	ML	24/09/21
1							
2							
3							

ELABORATO
A 22

PLANIMETRIA DEL VERDE

SCALA 1:500 DATA 24/09/2021 PROGETTO 20-04 ARCHITETTO 48170