



Vista dal teatro

Nuovo sistema degli ascensori

Il nuovo collegamento verticale è composto dall'unione di 3 elementi: la struttura metallica, il sistema delle risalite (ascensore e scala) e la "pelle" in maglia metallica. Tutti gli elementi sono assemblati a secco per garantire una totale reversibilità dell'intervento. Per una maggiore integrazione con il contesto è stata utilizzata una palette di colori in accordo con le cromie dell'esistente.

In un nuovo collegamento verticale si integra con gli interventi di riqualificazione che stanno interessando gli spazi del Torrione. In particolare i nuovi sistemi di risalite vanno a incidere direttamente sugli spazi interni che avranno funzioni principali, garantendo un'accessibilità diretta e puntuale. Le azioni sui paramenti murari del torrione saranno estremamente contenute, chirurgiche e comunque attente quando imprescindibili.

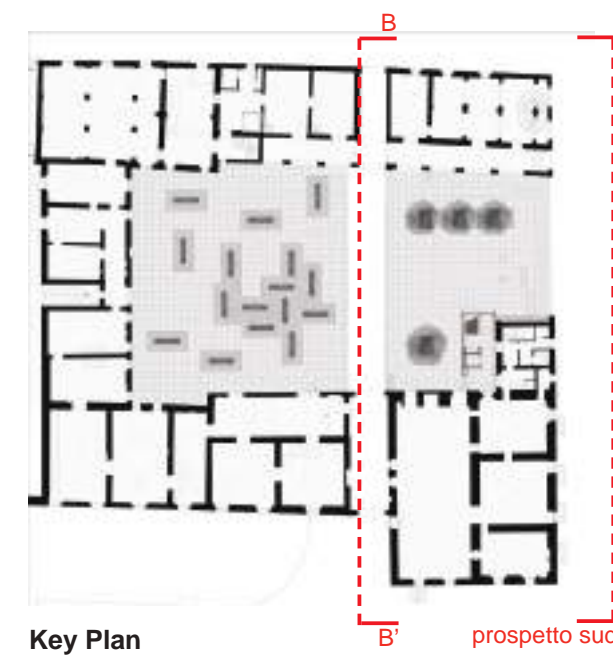
Piano interrato -1.00 m: Il nuovo collegamento verticale raggiunge il piano interrato con il solo ascensore. Verrà realizzato sulla muratura esistente un nuovo varco per mettere in collegamento il piano interrato del Torrione con il nuovo sistema di risalite.

Piano terra +1.00 m: A piano terra si accede al nuovo collegamento verticale attraverso un varco sul fronte che si apre verso la piazza. Per garantire l'autonomia funzionale nelle diverse ore della giornata, sarà possibile "isolare" il collegamento verticale attraverso un sistema di sicurezza posto a piano terra.

Piano primo +4.10 m: Per accedere al piano primo dal nuovo collegamento verticale sarà realizzato un nuovo varco sulla muratura esistente. Questo è l'unico caso in cui il progetto prevede di agire con una modificazione importante del paramento murario originale della torre. La decisione, a lungo ponderata, è stata messa in relazione a uno sguardo globale sull'intero intervento. Si è immaginato un'azione di rinvincione che fosse il più possibile inodore e rispettosa. La presenza sul paramento murario interno di tratti di decorazioni originali ci ha fatto immaginare un serratino in metallo, filo-muro, che potesse accogliere la porzione di intonaco staccata e su di esso ricollocata. Questo intonaco, una volta chiuso lascerà la sua traccia delle sciolte confine perimetrale, restituendo in toto la continuità del paramento murario originale.

Piano secondo +14.56 m: Per accedere al piano secondo dal nuovo collegamento verticale verrà ampliata una delle bucaure esistenti riconfigurandola in maniera tale da consentire la corretta accessibilità agli spazi interni.

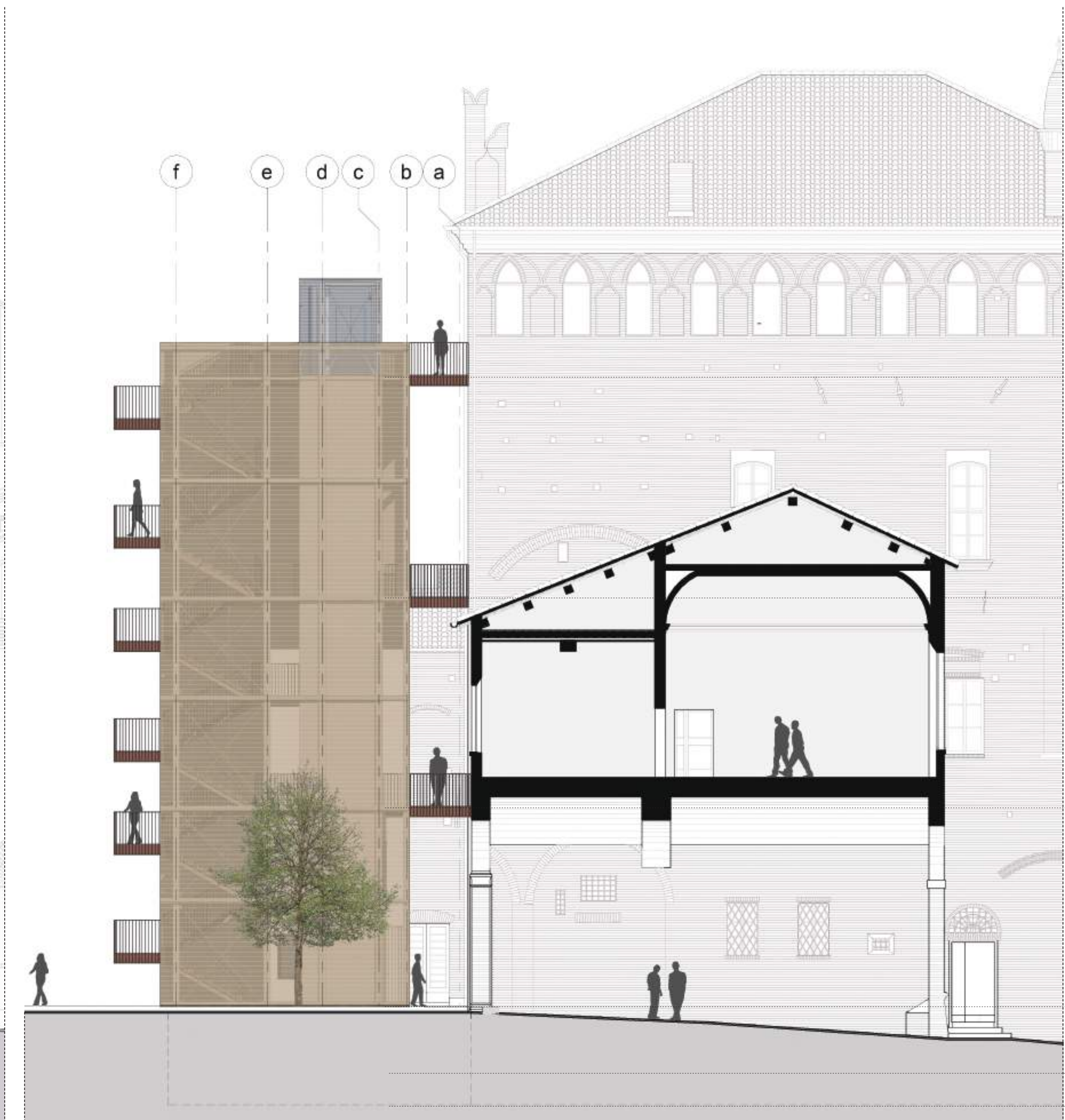
Piano attico +21.40 m: Per accedere al piano sottotetto dal nuovo collegamento verticale verrà ampliata una delle bucaure esistenti riconfigurandola in maniera tale da consentire la corretta accessibilità agli spazi interni.



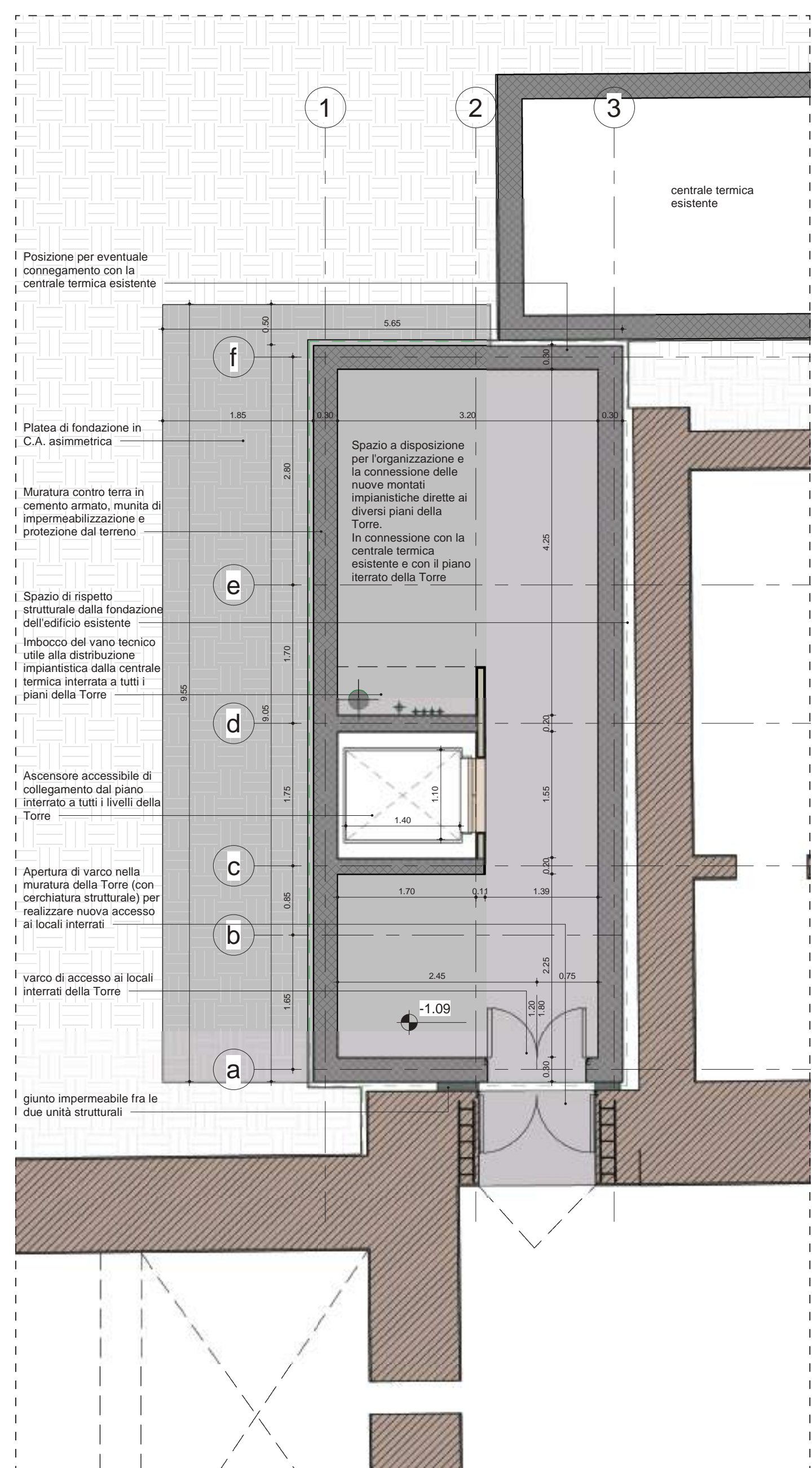
Key Plan



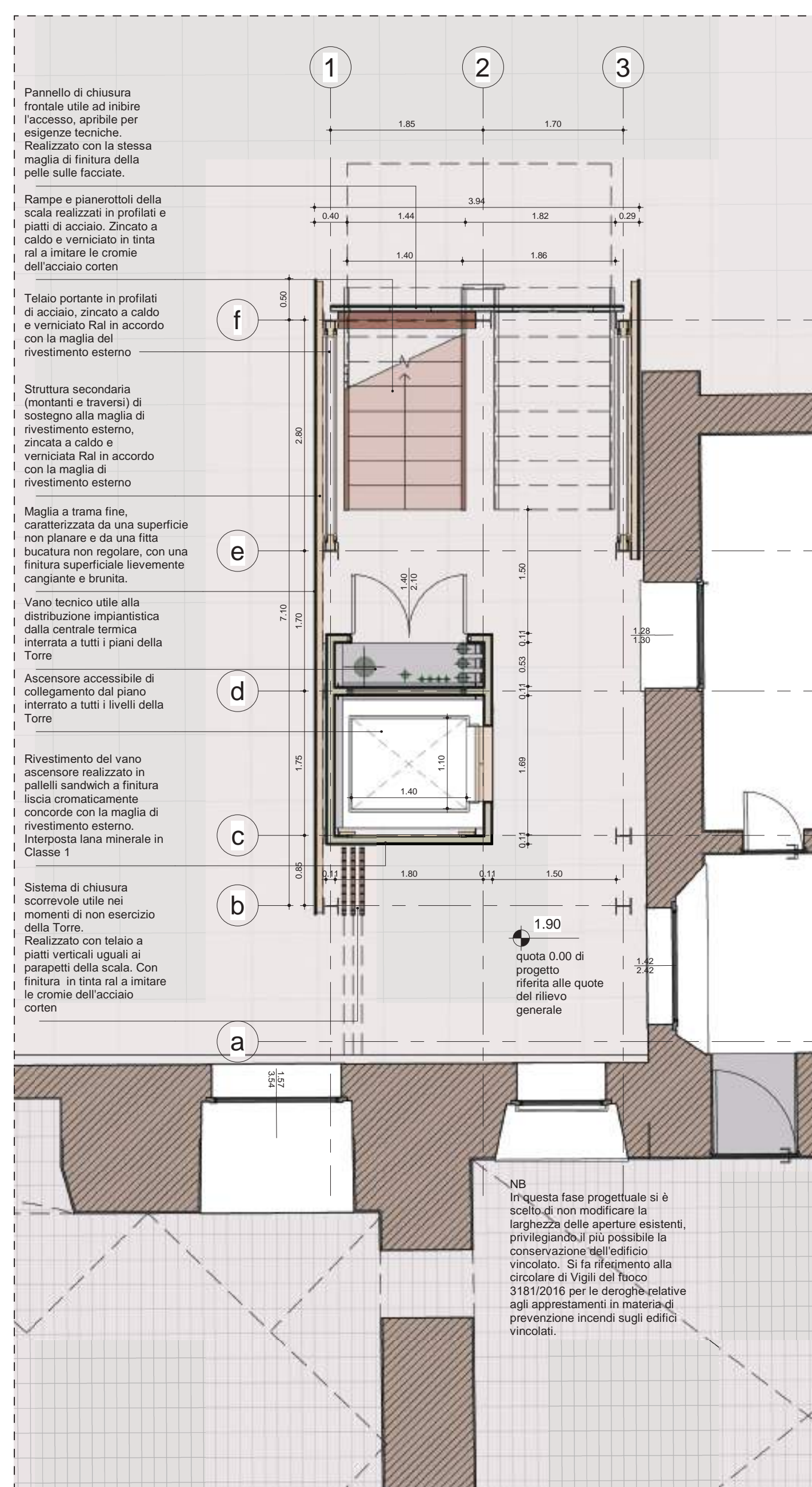
Prospetto sud scala 1:100



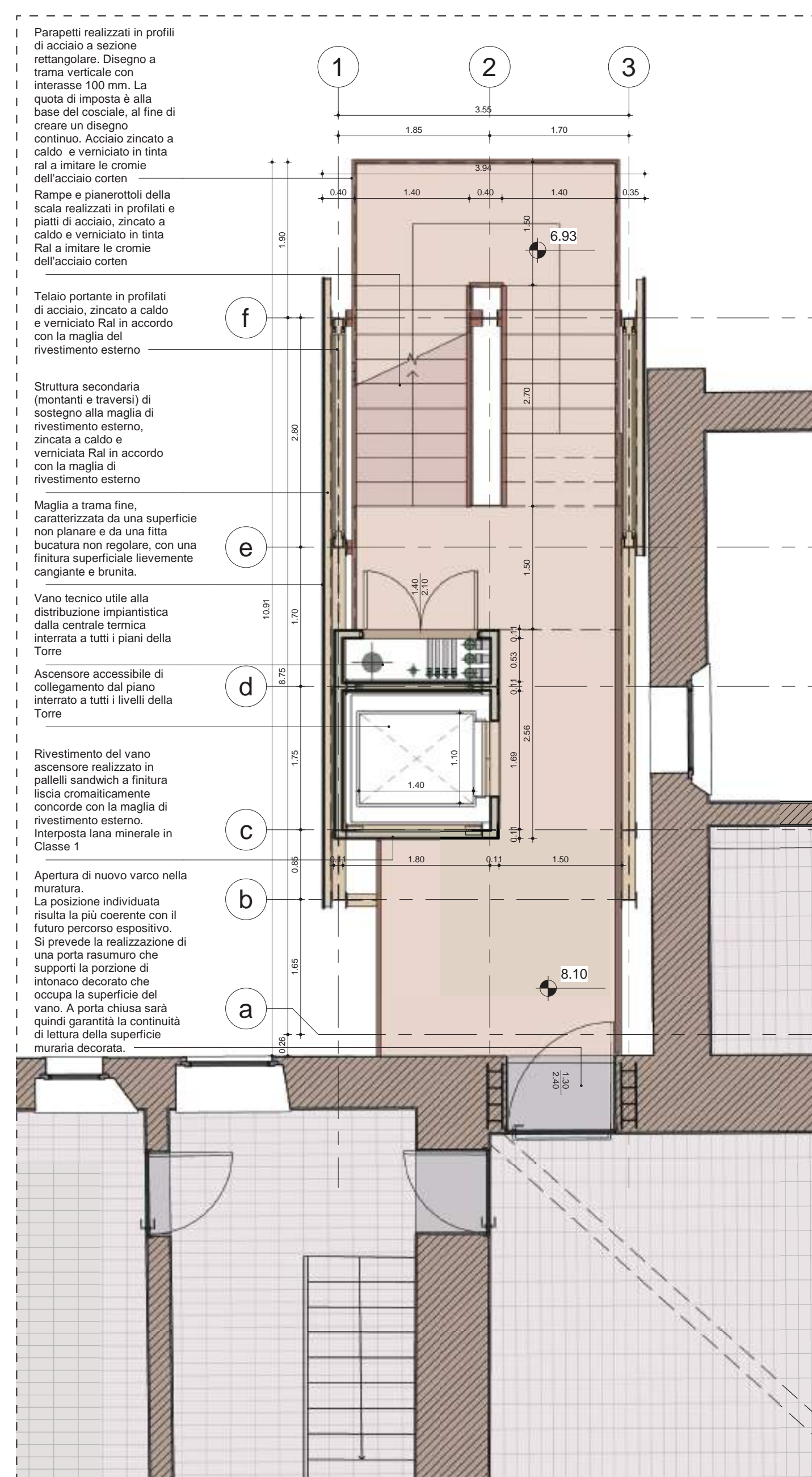
Sezione BB' scala 1:100



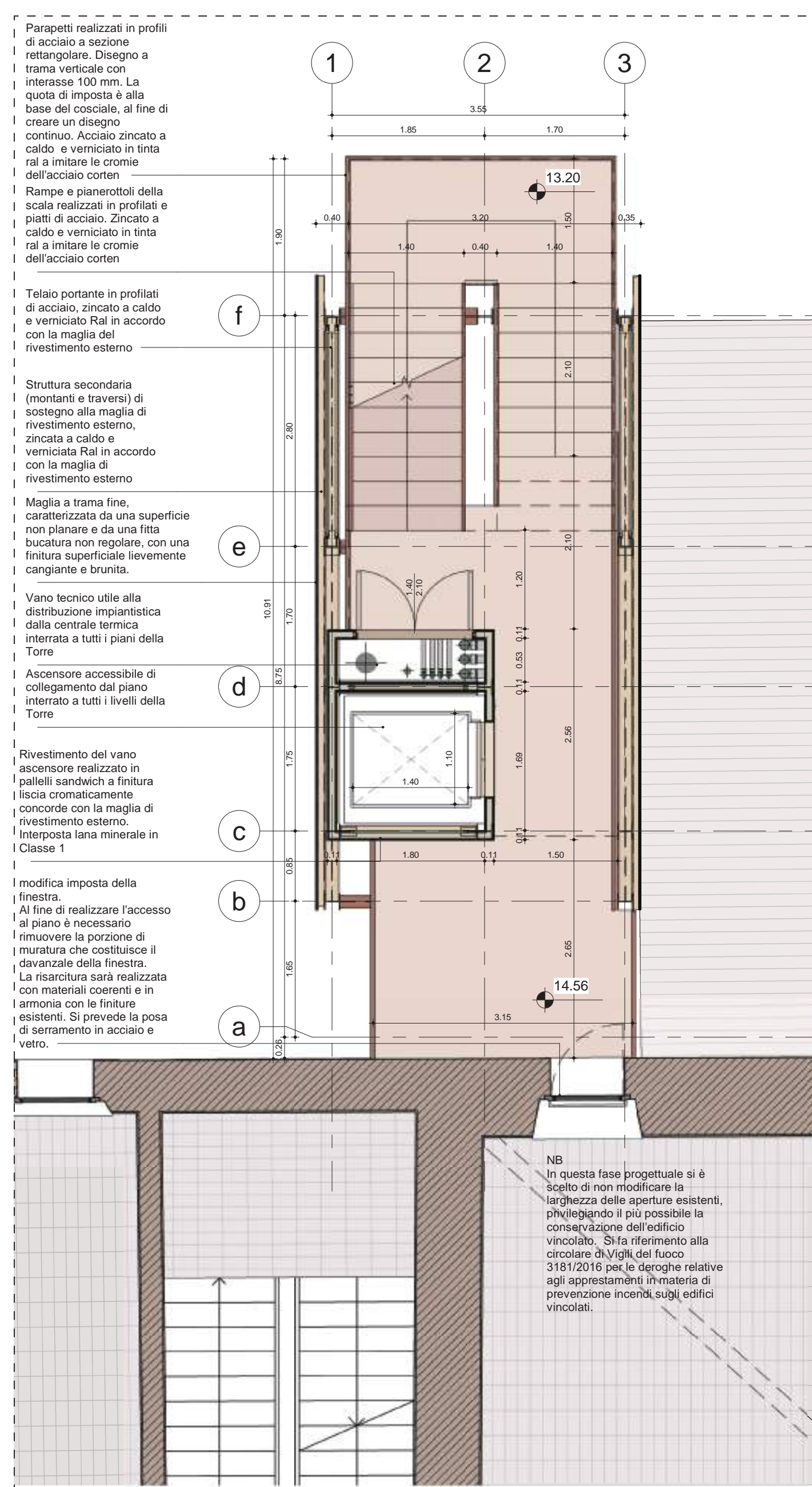
Pianta piano interrato scala 1:50



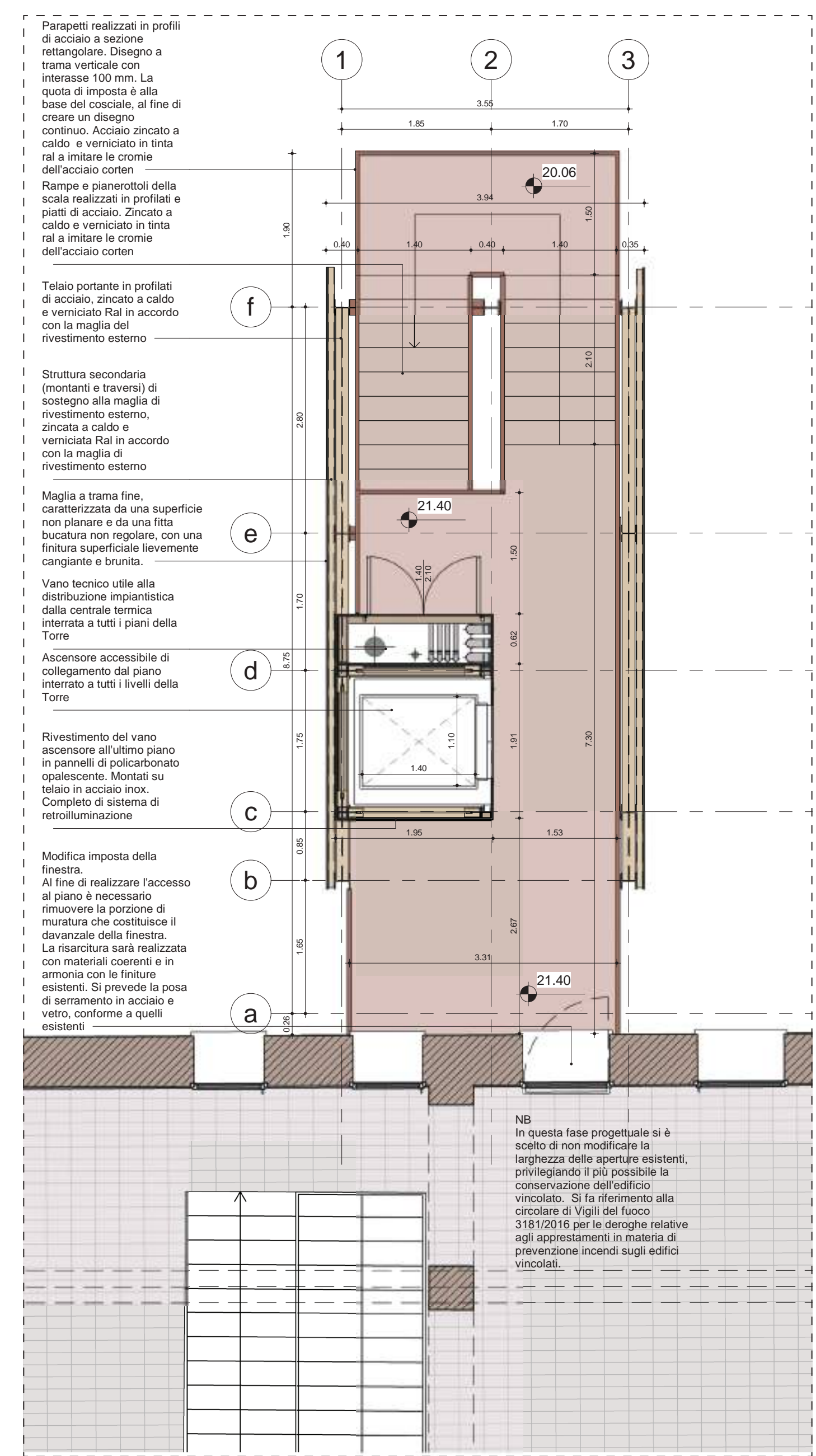
Pianta piano terra scala 1:50



Pianta piano primo scala 1:50



Pianta piano secondo scala 1:50



Pianta piano terzo scala 1:50