



Vista notturna

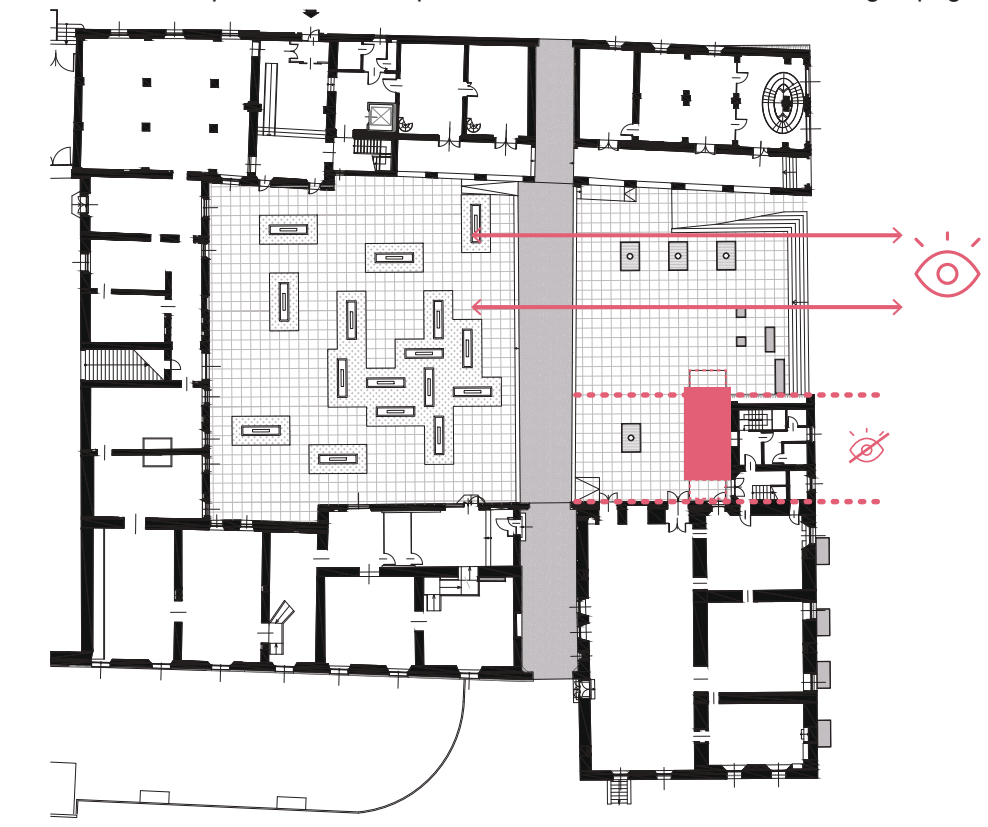
Qualità architettonica e rapporto con il contesto

La volontà di rendere accessibili tutti i livelli del percorso culturale del Torrione degli Spagnoli e di garantire una doppia via di esodo rendono imprescindibile prendere in considerazione la necessità di immaginare una nuova struttura che possa assolvere a queste esigenze. Risulta subito evidente che il nuovo volume avrà dimensioni e proporzioni tali da instaurare un rapporto di forte confronto con il monumento. Partendo da questo presupposto, il progetto parte dalla prerogativa di intervenire creando un dialogo tra le due strutture. Il nuovo volume sarà coerente e equilibrato nel rapporto con l'esistente, attraverso la ricerca di tecnologie e materiali che contribuiscano a conferire leggerezza, eleganza e dialogo cromatico con ciò che andrà ad affiancare. Va da sé che l'uso dell'acciaio e di materiali contemporanei creeranno il necessario scostamento che garantirà l'immediata riconoscibilità del nuovo, lasciando al monumento e alle sue preziose trame murarie il ruolo di protagonista. La scala vuole diventare occasione per creare una prospettiva nuova sul complesso monumentale e sul centro urbano di Carpi. Ad ogni rampa che si sale, infatti, si raggiunge un nuovo punto di osservazione. Ai piani più bassi si avrà una vista di eccezione sulle Stie e sul recinto del cortile. Arrivando in sommità, dalla terrazza, la stupefacente prospettiva sull'intero Palazzo Pio e sulla skyline di tutta la città.

Il progetto proposto risponde alle necessità di portare a compimento il ridisegno dell'intero cortile, in particolare il quadrante sud. Il progetto prevede di proseguire anche qui la maglia rigorosa su cui poggia il Giardino delle Stie. Piastre in pietra di ottanta centimetri di lato a formare un reticolo ordinatore, un casellario in cui si innestano gli elementi architettonici. La cesura netta del passaggio degli Stiri garantisce la imprescindibile indipendenza al sistema architettonico del Monumento Museo al Deportato. La nuova pavimentazione si imposta sulla quota della prima sala del Torrione, al piano terra, in modo da eliminare i dislivelli tra interno ed esterno. Raccorciando poi le pendenze, si andrà a riprendere la quota dei gradini in pietra posti nel lato aperto del cortile a sud. Per rendere realmente fruibile a tutti lo spazio, verrà creata una rampa di collegamento tra l'area cortilizia confinante con il Teatro comunale e quella interclusa tra Palazzo Pio e il Torrione. La rampa, accompagnata da un tratto di scala degradante aggiunto alla gradinata esistente, sarà realizzata in pietra di Luserna con finitura superficiale fiammata. Arrivati nel cortile, un ulteriore percorso accessibile consentirà di raggiungere il portico a est.

Rapporto con il contesto

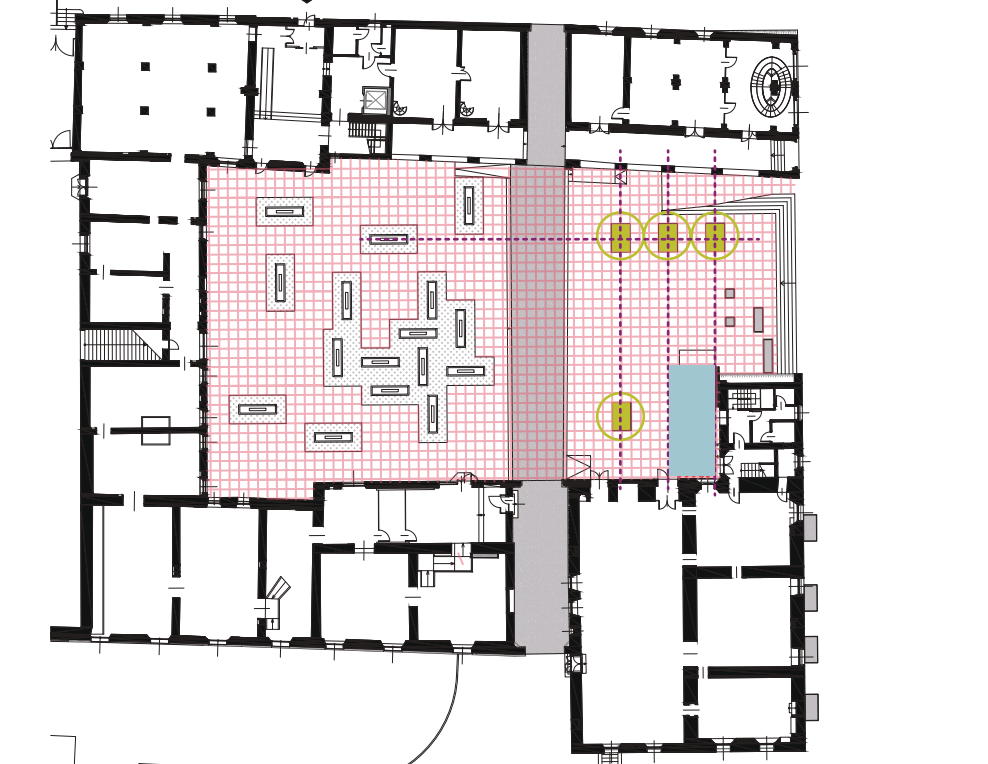
Il nuovo collegamento verticale è posizionato a ridosso del corpo basso posto a Sud-Est in maniera tale da non interferire con le visuali verso il Cortile delle Stie ed occupare una minima porzione del fronte Est del Torrione degli Spagnoli



■ nuovo collegamento verticale

Lo spazio aperto

La piazza antistante il Torrione degli Spagnoli viene riconfigurata anche attraverso l'inserimento di elementi di arredo ed alberature in maniera da permettere di poter sostare in questo spazio. Gli arredi e le alberature, così come la nuova pavimentazione in pietra di Luserna, seguono, nella loro articolazione, la griglia a maglia quadrata a base della porzione di piazza in cui è situato il Monumento al Deportato.



--- matrice spaziale

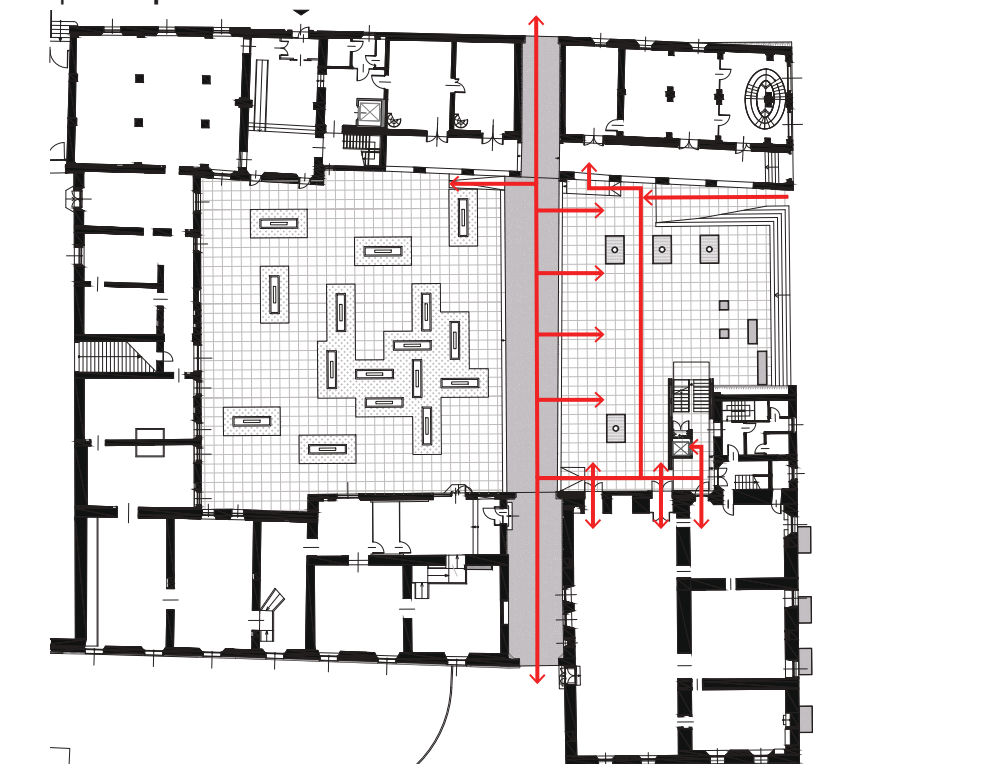
--- assi ordinatori per la disposizione delle alberature e degli arredi

● nuove alberature

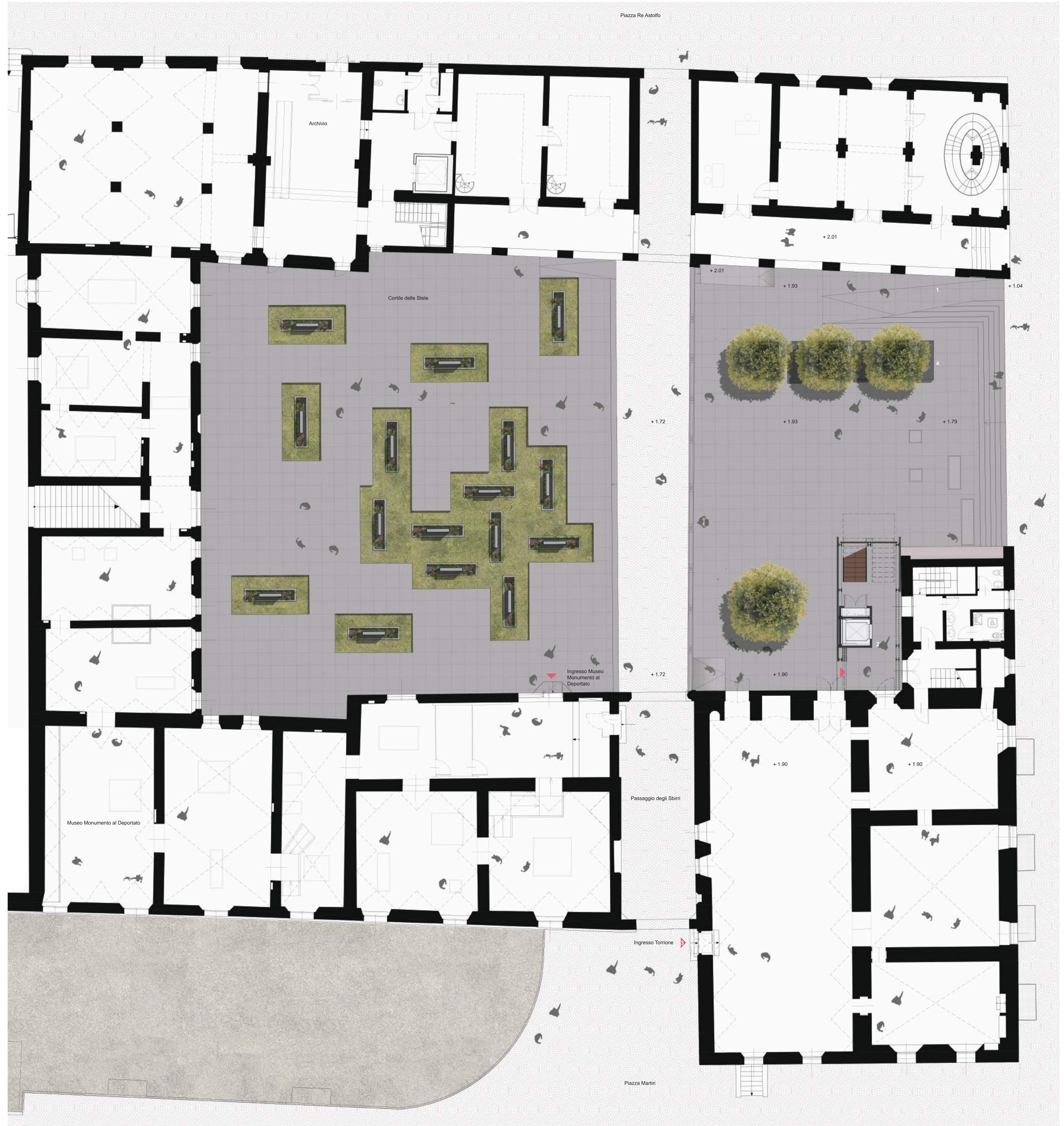
■ nuovo collegamento verticale

Nuovo sistema dei percorsi

Il nuovo collegamento verticale si inserisce all'interno di un rinnovato sistema di percorsi e accessi alla piazza antistante al Torrione degli Spagnoli, rendendo questo spazio inclusivo.



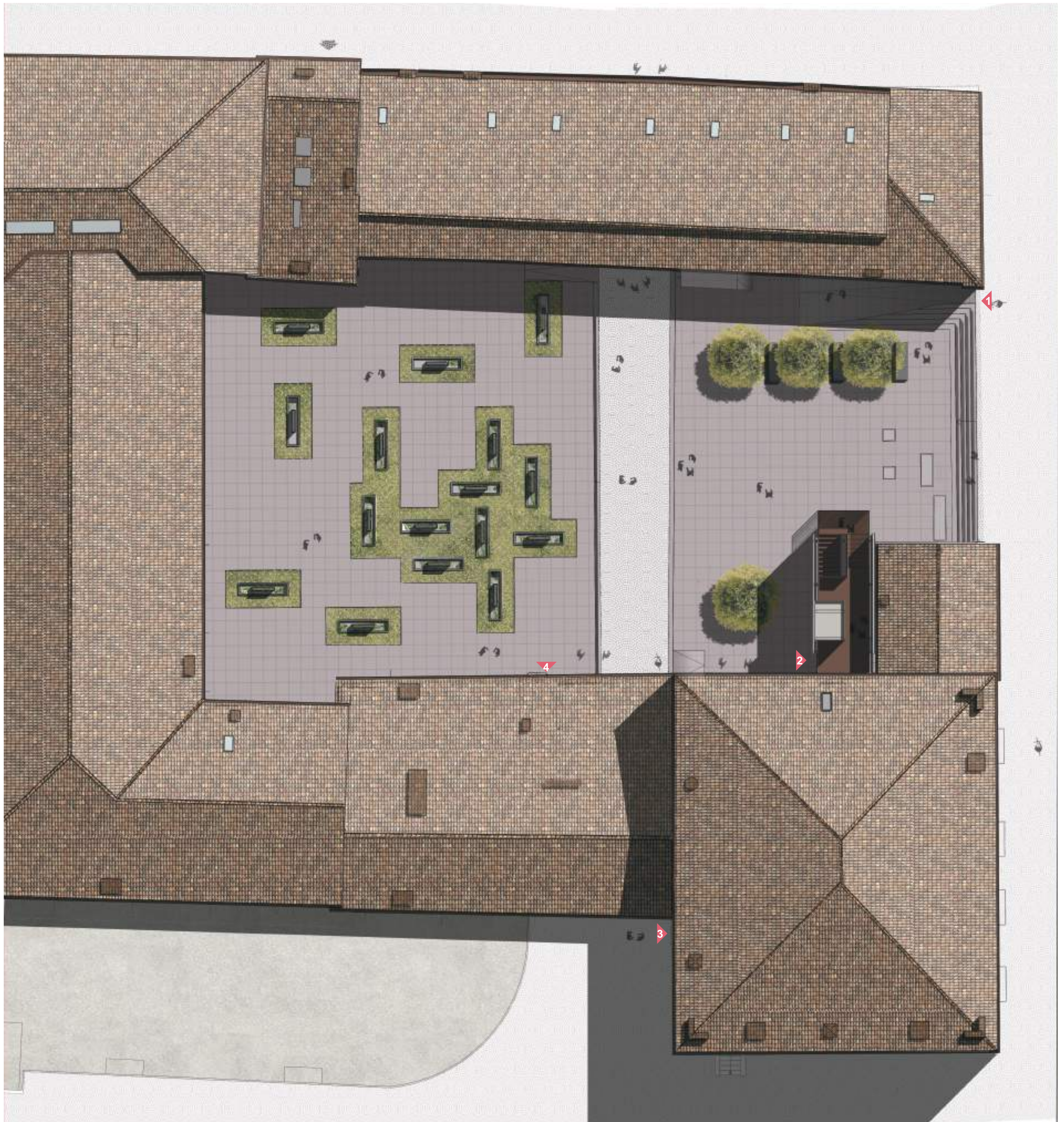
— sistema dei percorsi accessibili a tutti



Planimetria generale scala 1:100

Legenda

- 1 Nuova rampa di accesso alla piazza
- 2 Nuovo collegamento verticale esterno
- 3 Ingresso al Torrione degli Spagnoli
- 4 Area alberata con sedute



Planimetria delle coperture scala 1:200

Legenda

- 1 Nuova rampa di accesso alla piazza
- 2 Nuovo collegamento verticale esterno
- 3 Ingresso al Torrione degli Spagnoli
- 4 Ingresso Museo Monumento del Deportato