

NON SI PUÒ PENSARE UN'ARCHITETTURA SENZA PENSARE ALLA GENTE

Richard Rogers

Il progetto per il collegamento verticale della Torre degli Spagnoli di Carpi e la sistemazione dell'area esterna di pertinenza nasce sospinto dalla volontà di offrire una **risposta progettuale contemporanea e inclusiva**, tuttavia conscia della responsabilità della tradizione e delle preesistenze storiche, culturali e architettoniche.

La proposta progettuale nasce innanzitutto dall'idea di pensare **l'architettura come un veicolo primario per l'integrazione sociale**, progettando ambienti esterni o di collegamento, tutti ugualmente accessibili al maggior numero di persone possibili, indipendentemente da fattori quali età, sesso e disabilità, ma anche instaurando un dialogo che punti alla **valorizzazione** e al **rispetto** dell'edificio storico del Torrione.

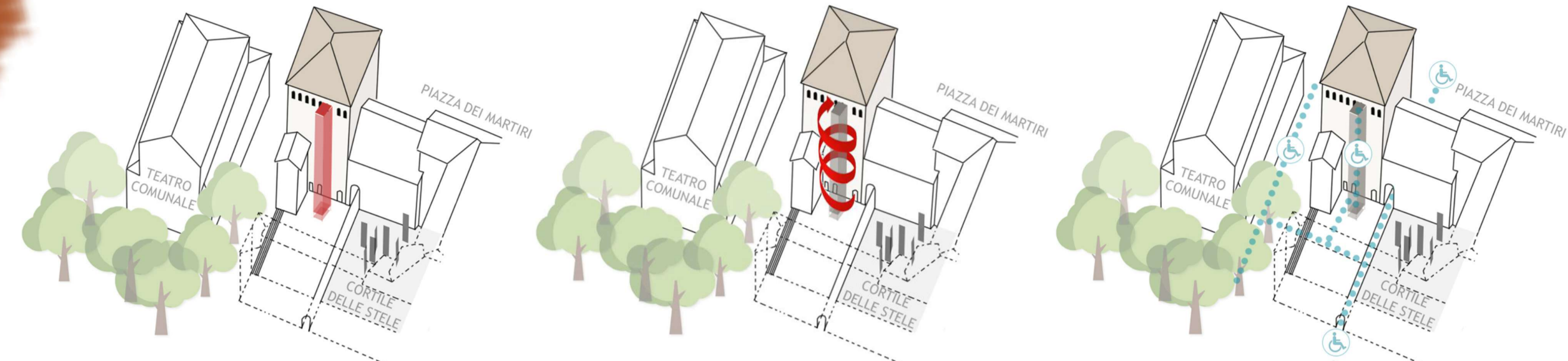
ARREDO URBANO



RIFERIMENTI



CONCEPT



NUCLEO CENTRALE IN C.A.

monolite in cemento
che emerge dal terreno

SCALA IN ACCIAIO CORTEN

elemento di connessione
fisica con il Torrione

ACCESSIBILITA'

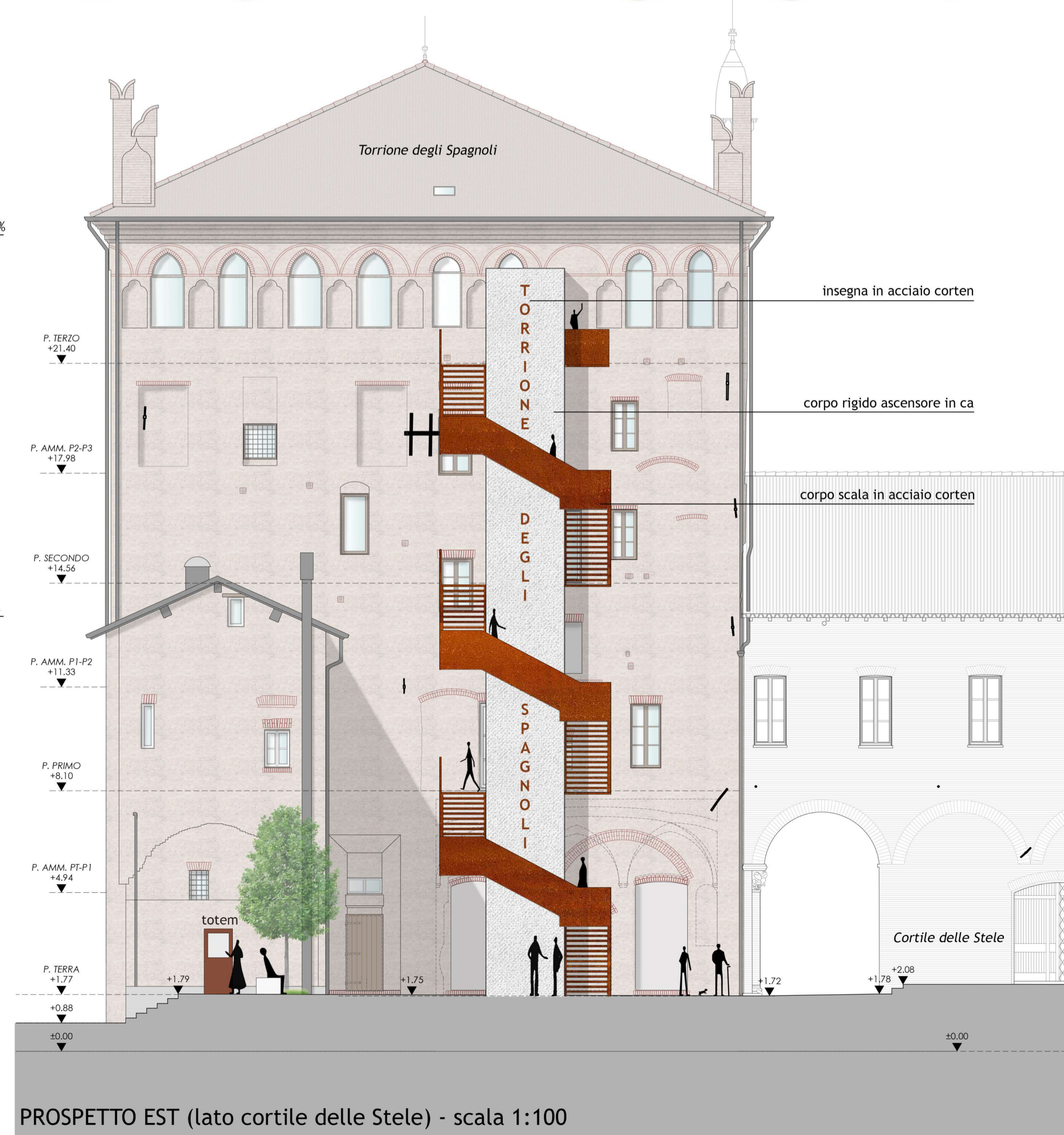
rimozione delle barriere
fisiche e percettive



MOODBOARD

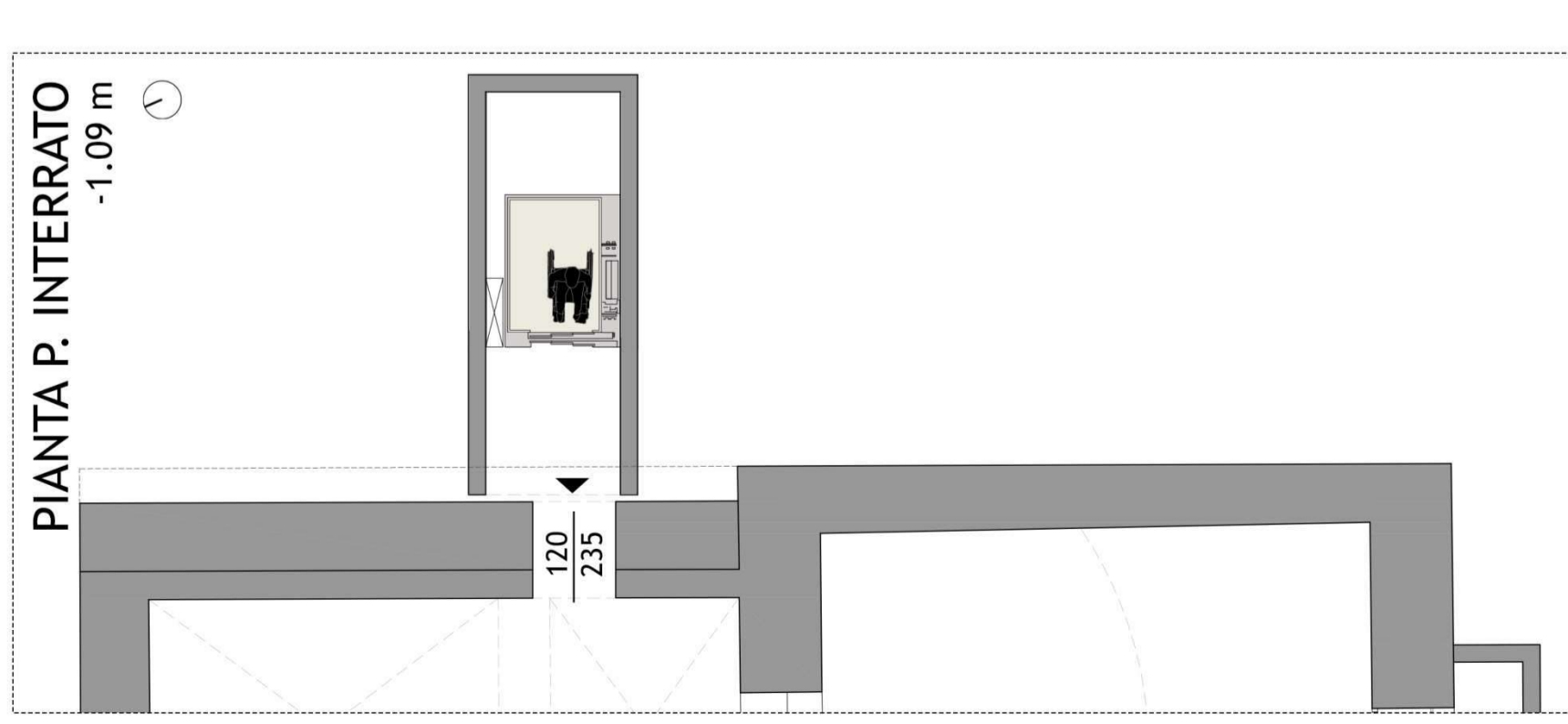
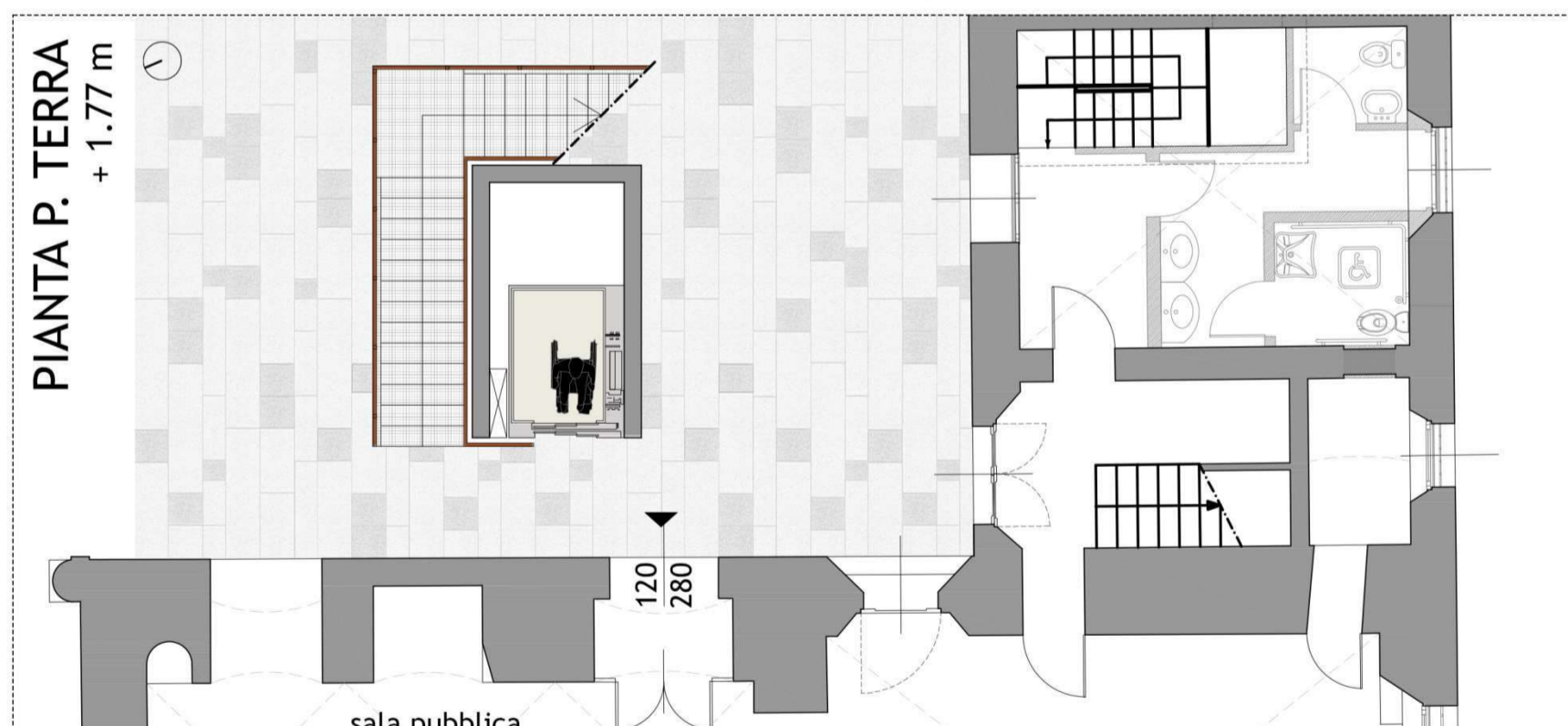
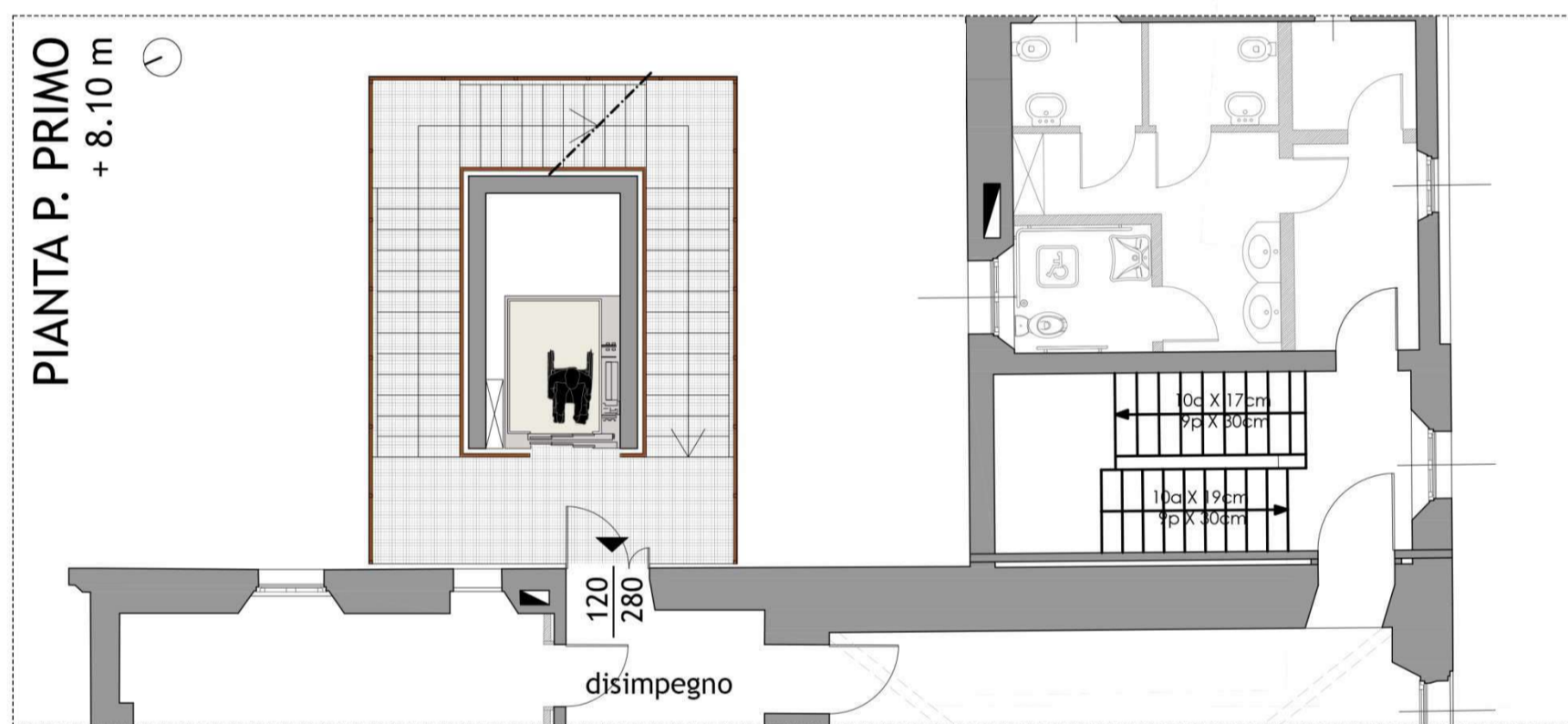
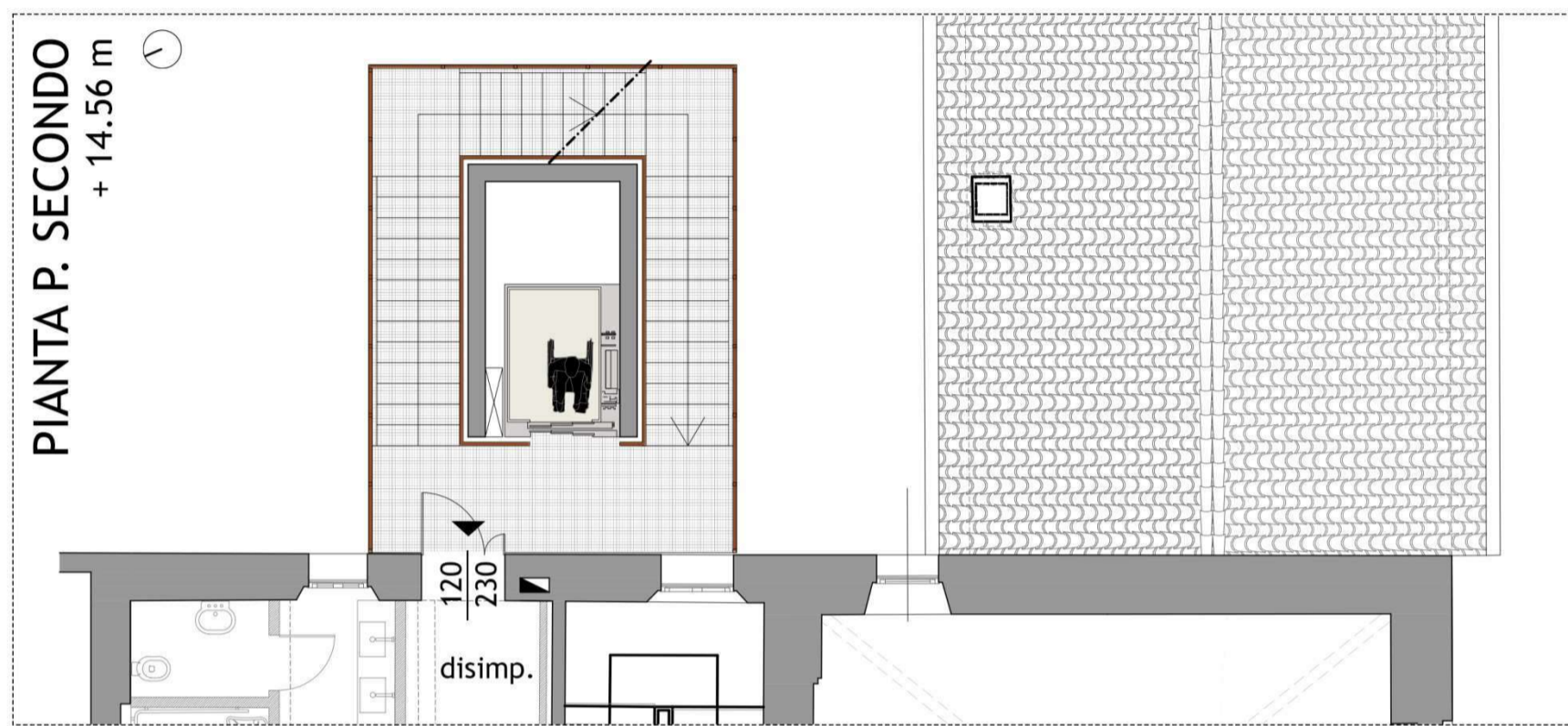
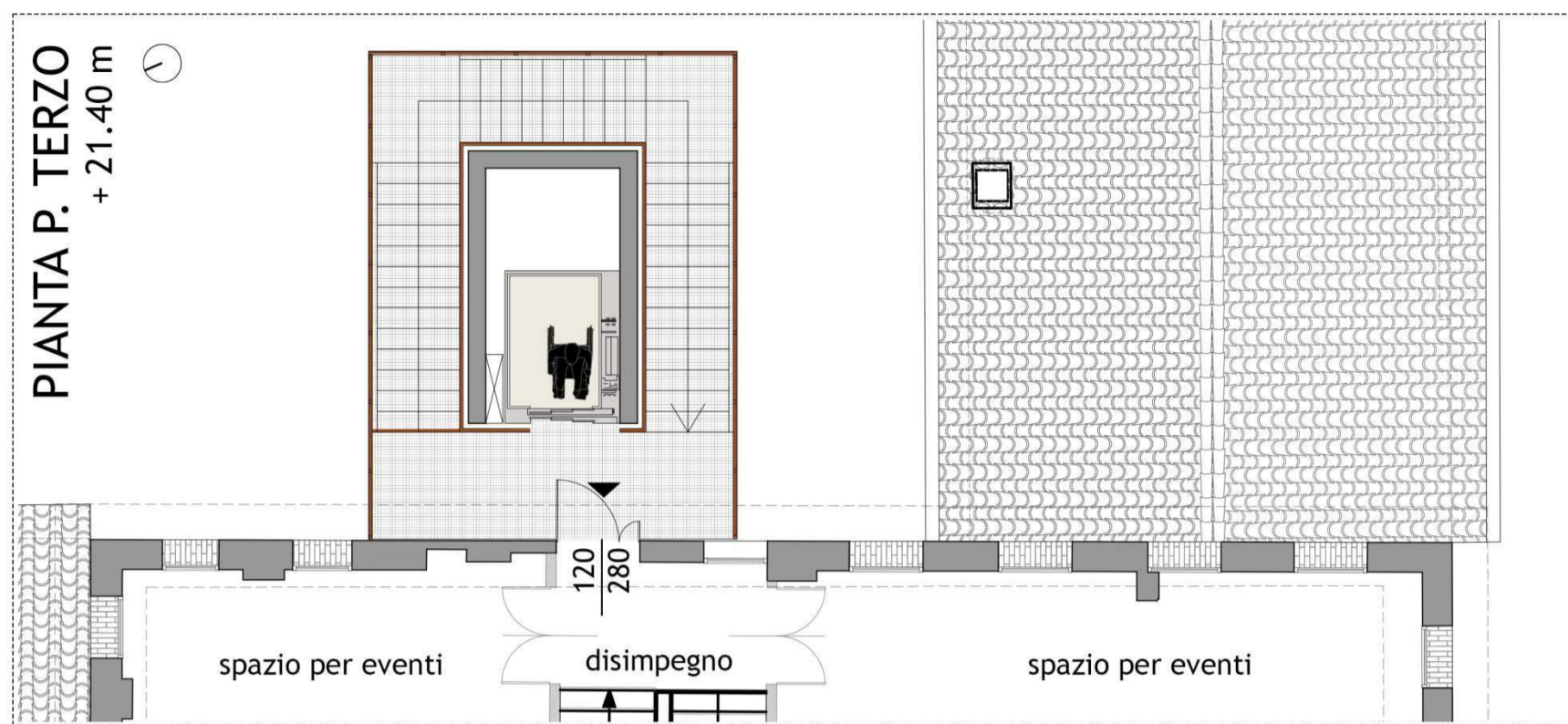


FINITURE



RIFERIMENTI





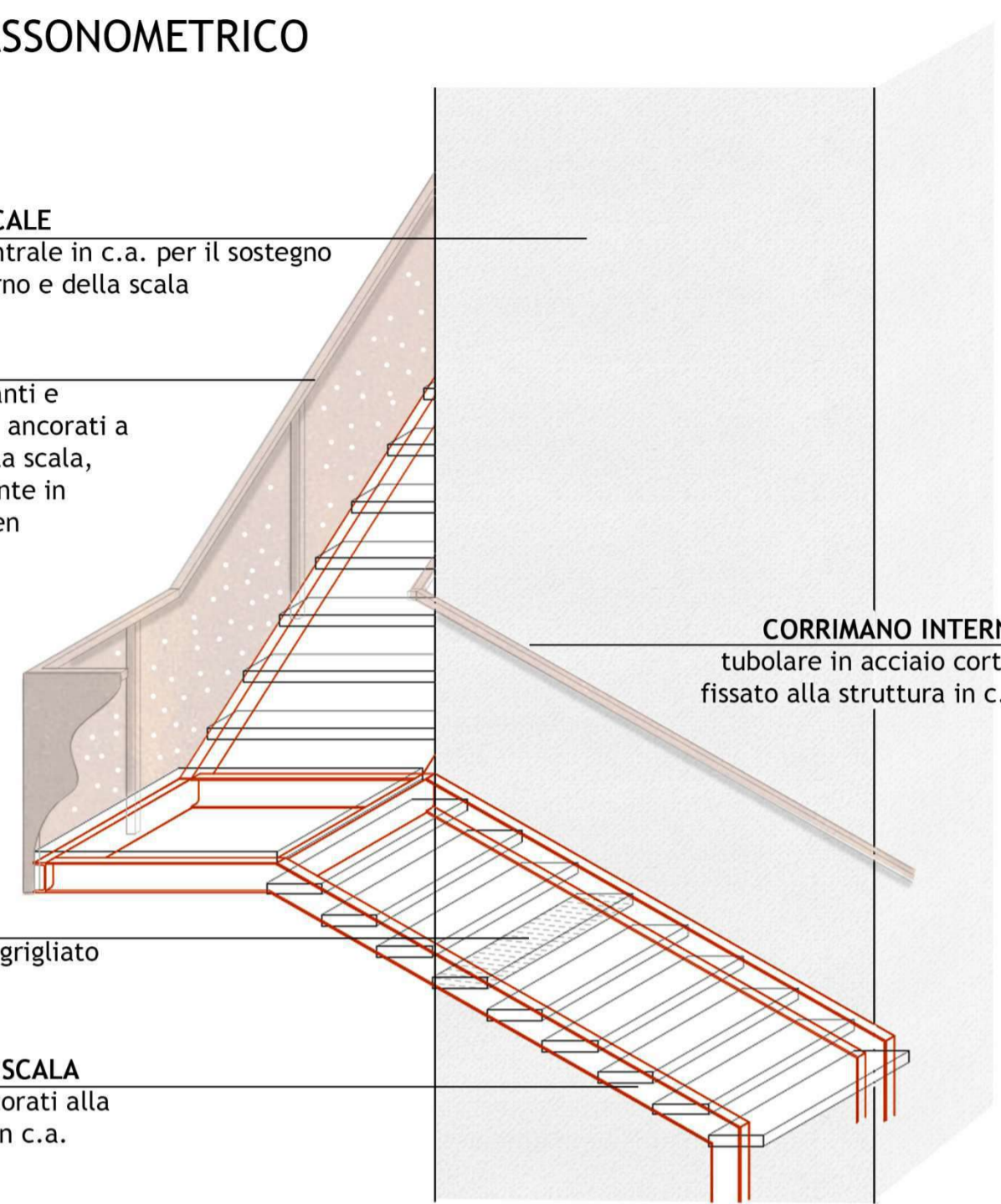
SPACCATO ASSONOMETRICO

STRUTTURA VERTICALE
nucleo portante centrale in c.a. per il sostegno dell'ascensore interno e della scala

PARAPETTO
struttura con montanti e corrimano in corten ancorati a quella portante della scala, rivestita esternamente in lamiera forata corten

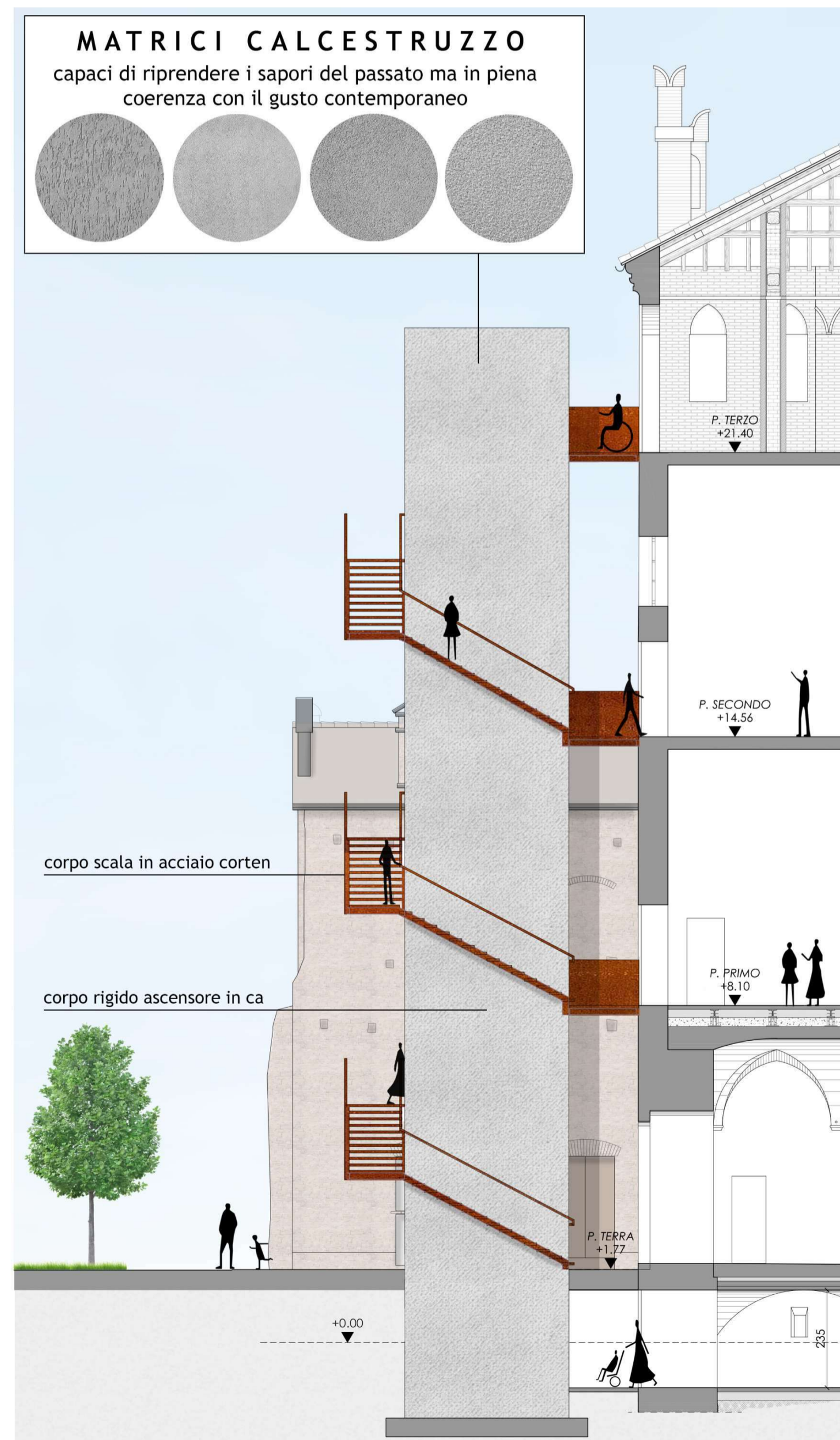
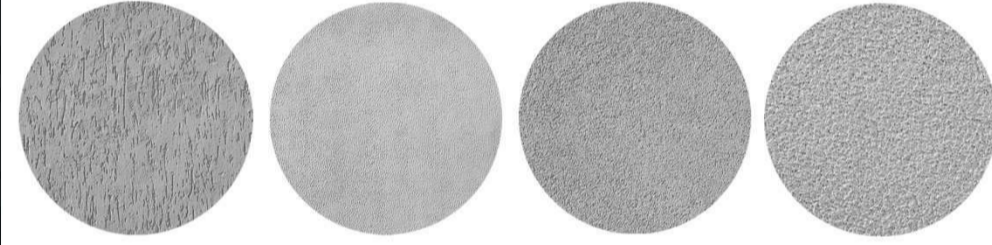
PEDATE
elementi in acciaio grigliato verniciato

STRUTTURA DELLA SCALA
profili in corten ancorati alla struttura verticale in c.a.



MATRICI CALCESTRUZZO

capaci di riprendere i sapori del passato ma in piena coerenza con il gusto contemporaneo



SEZIONE - scala 1:100

Il progetto per il collegamento verticale della Torre degli Spagnoli di Carpi e la sistemazione dell'area esterna di pertinenza nasce sospinto dalla volontà di offrire una **risposta progettuale contemporanea e inclusiva**, tuttavia conscia della responsabilità della tradizione e delle preesistenze storiche, culturali e architettoniche. La proposta progettuale nasce innanzitutto dall'idea di pensare l'architettura come un veicolo primario per l'**integrazione sociale**, progettando ambienti esterni o di collegamento, tutti ugualmente accessibili al maggior numero di persone possibili, indipendentemente da fattori quali età, sesso e disabilità, ma anche instaurando un dialogo che punti alla valorizzazione e al **rispetto dell'edificio storico** del Torrione.

La proposta progettuale avanza l'idea di realizzare un corpo di collegamento verticale strutturalmente autonomo, con scala e ascensore, costituito da un nucleo rigido in cemento armato e una scala a sbalzo in acciaio con finitura in corten, completato da un'area esterna di pertinenza votata a offrire una soluzione di accessibilità e inclusività.



FOTOINSERIMENTO