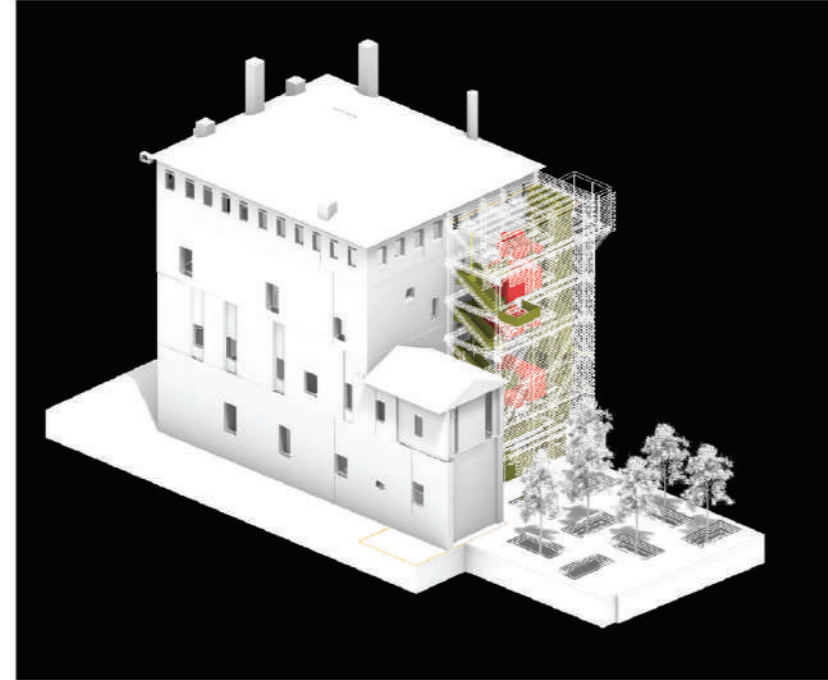
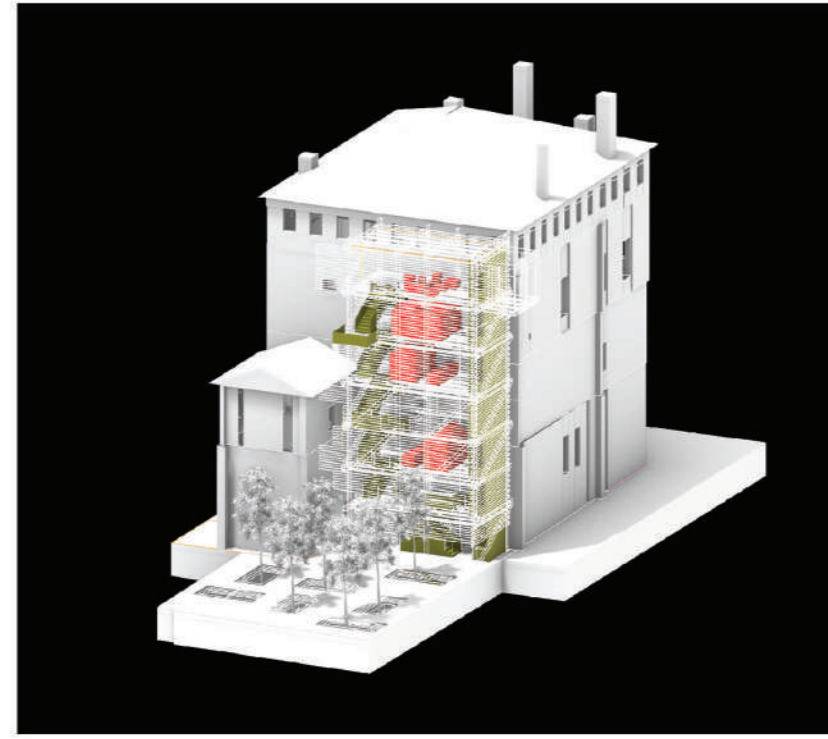


Connettere, Integrare, Amplificare

Connettere, Integrare, Amplificare è una proposta di intervento che opera su due livelli separati ma perfettamente integrati: l'area esterna di pertinenza del Torrione, parte del complesso monumentale di Palazzo dei Pio, e la architettura del Torrione medesimo che richiede un nuovo sistema di accessibilità e connessione verticale.

Spazio Pubblico
Il Cortile delle Stele viene ripensato come un unico sistema integrato di segni e gesti progettuali. Il progetto originale di BBPR attua come riferimento ideativo, fornendo le geometrie e gli allineamenti del nuovo intervento. Vecchio e nuovo coesistono pertanto nello stesso recinto spaziale. Da un lato le lastre verticali, collocate nel 1973; dall'altro il loro "negativo" - una serie di scavi o depressioni nel terreno, che sta a simboleggiare metaforicamente l'idea di un'architettura archeologica - un'architettura, quella del complesso di Palazzo dei Pio, costituita da diversi strati sedimentatisi nel corso del tempo. Queste depressioni o scavi ospitano alberi, sedute, e illuminazione. Mentre in pianta il progetto di BBPR e quello di Connettere, Integrare, Amplificare hanno la stessa geometria, scala, e ritmo, in sezione (e in alzato) essi esprimono la loro diversità.



La facciata
Una serie di lamelle disposte orizzontalmente protegge lo scheletro in legno da agenti climatici, funge da brise-soleil, e crea uno spazio di filtro tra l'interno del Torrione e l'esterno della città.



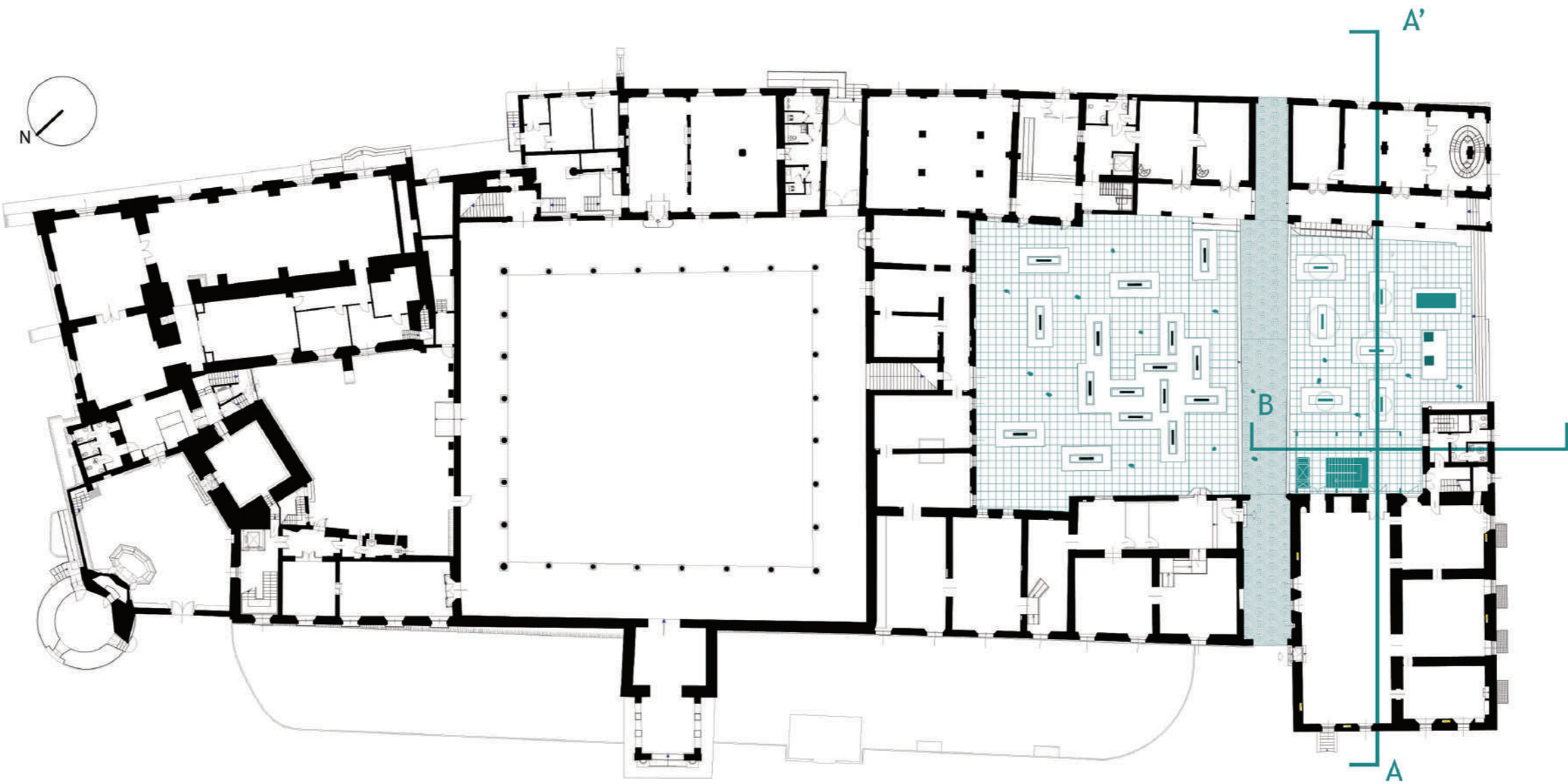
La struttura
Uno scheletro di legno lamellare funge da supporto sia strutturale che concettuale del progetto; collega i diversi piani del Torrione, e integra la sua attuale offerta programmatica con nuovi spazi espositivi e didattici.



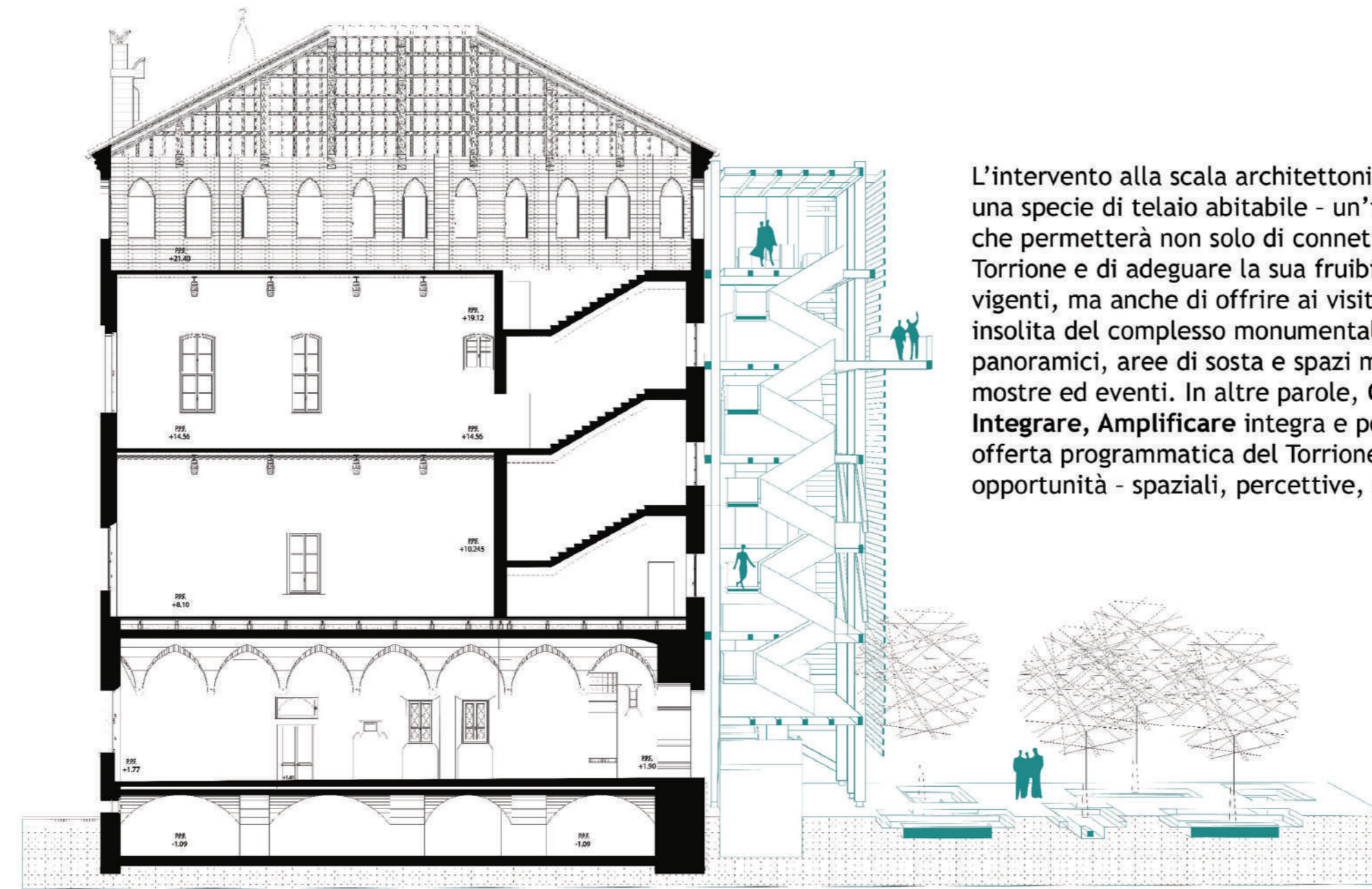
Le connessioni verticali
Ascensore e scale permettono di adeguare il Torrione alle normative vigenti e, allo stesso tempo, offrono un'esperienza dei suoi spazi nuova, insolita. I visitatori potranno scegliere di accedere direttamente ai piani desiderati, o di intraprendere un viaggio attraverso le piattaforme esterne progettate come estensione degli spazi interni verso la città.



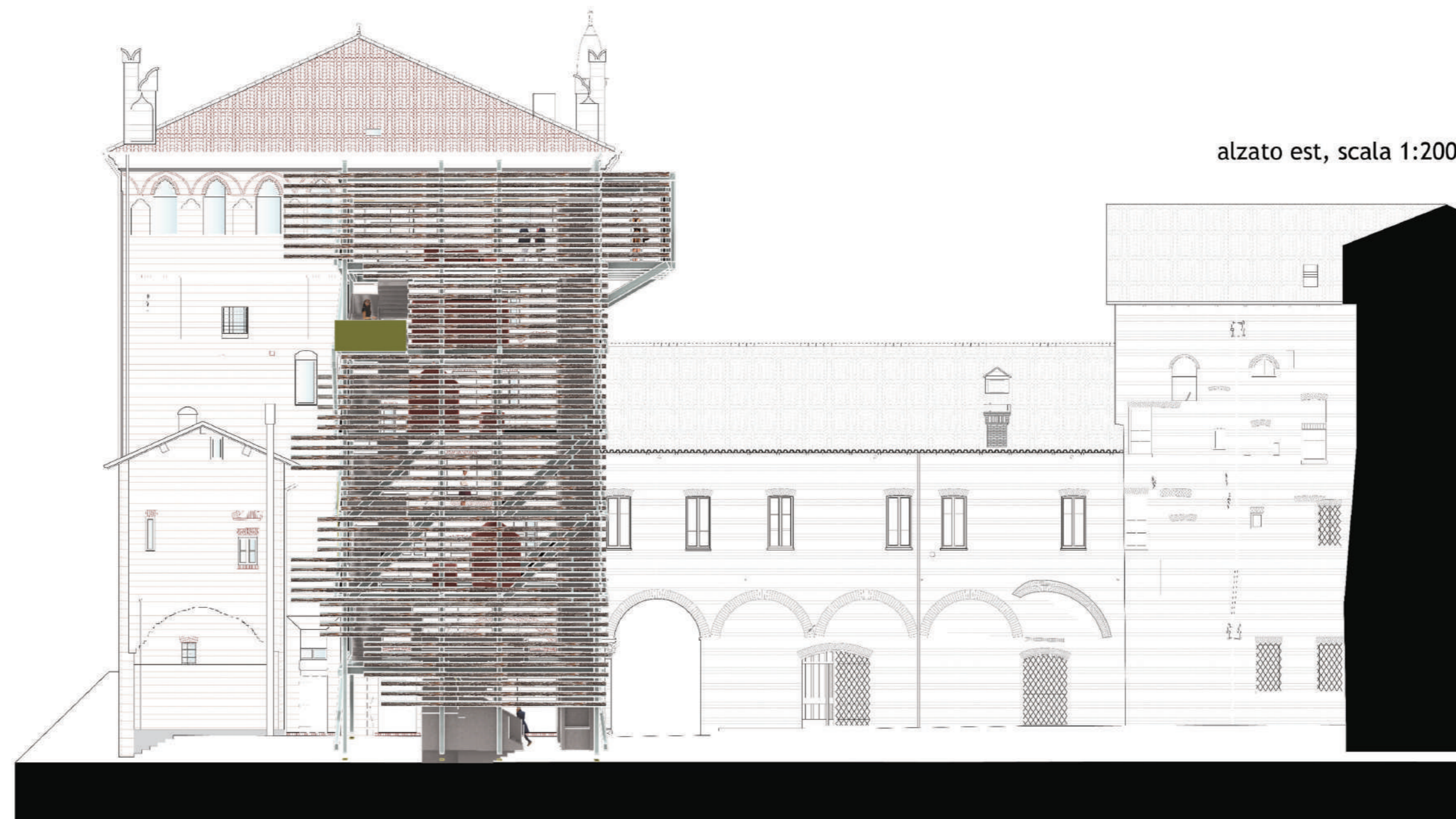
I volumi interni
Arredi, architetture temporanee e micro-spazi arricchiscono l'offerta programmatica del Torrione. Ogni livello ospita spazi concepiti per eventi, mostre e percorsi didattici.



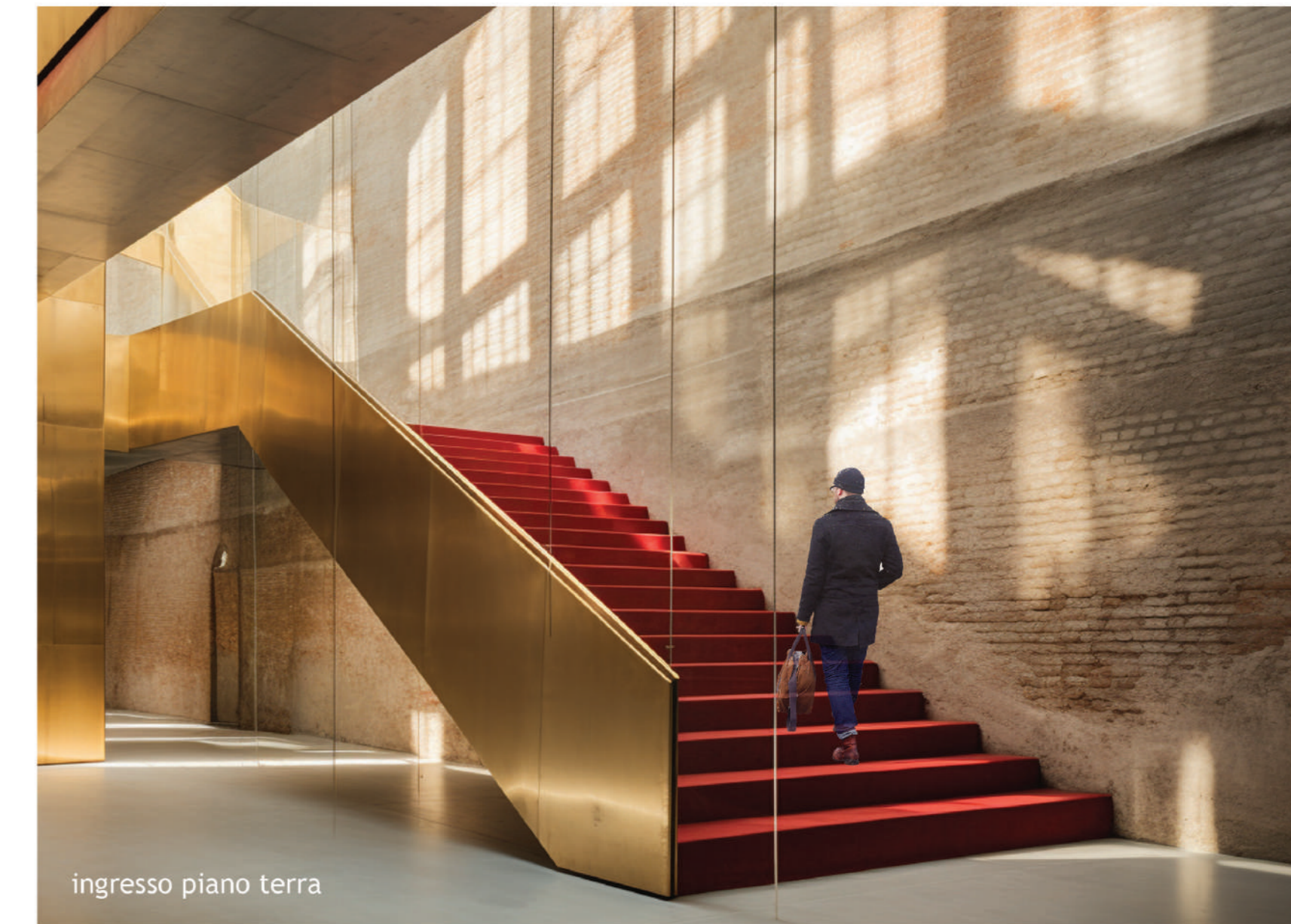
planimetria generale d'intervento, scala 1:1000



sezione A-A', scala 1:200



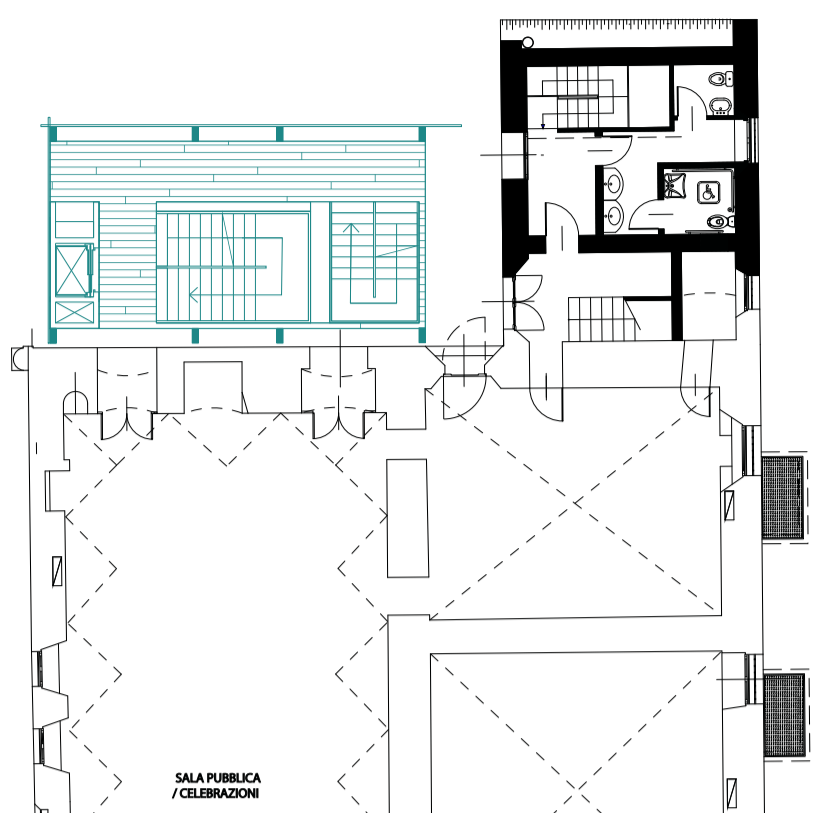
alzato est, scala 1:200



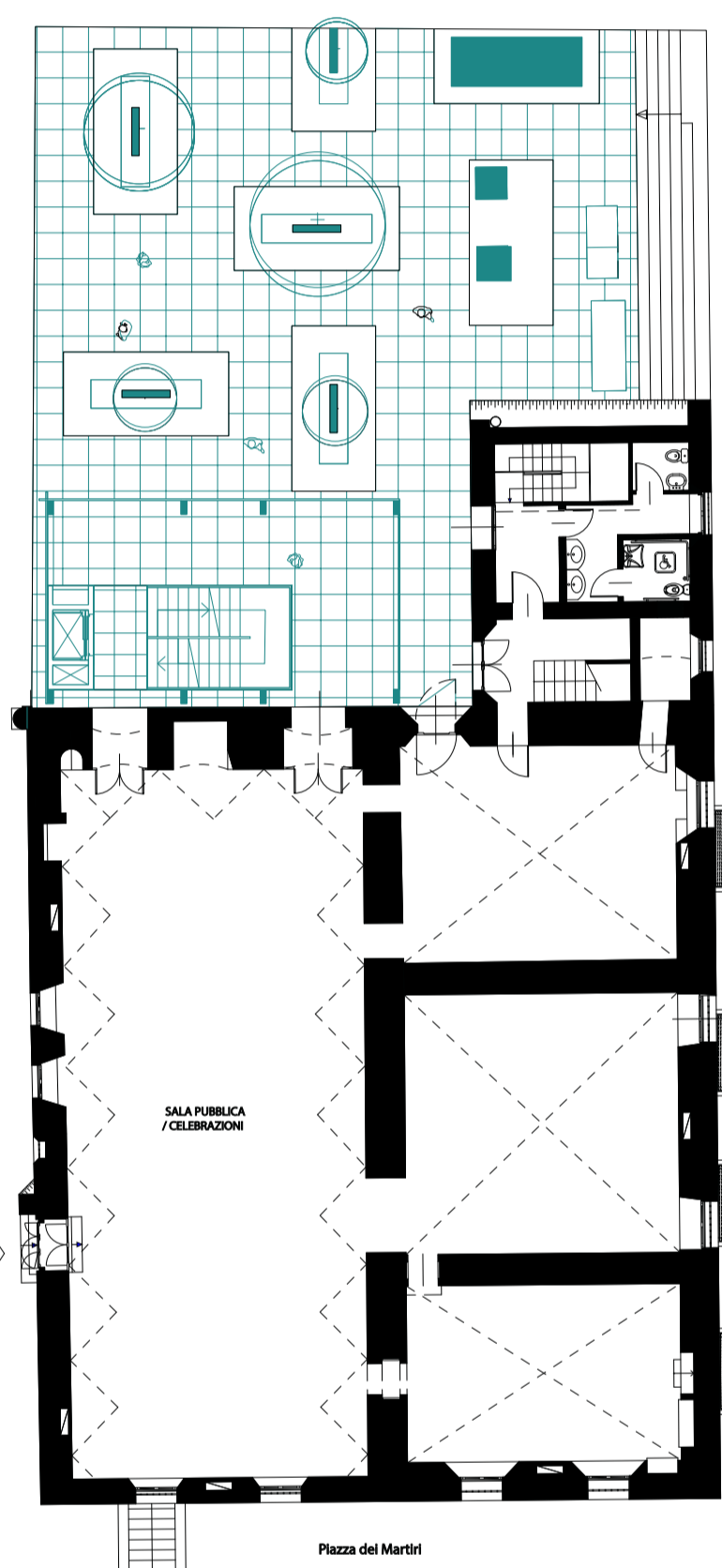
ingresso piano terra



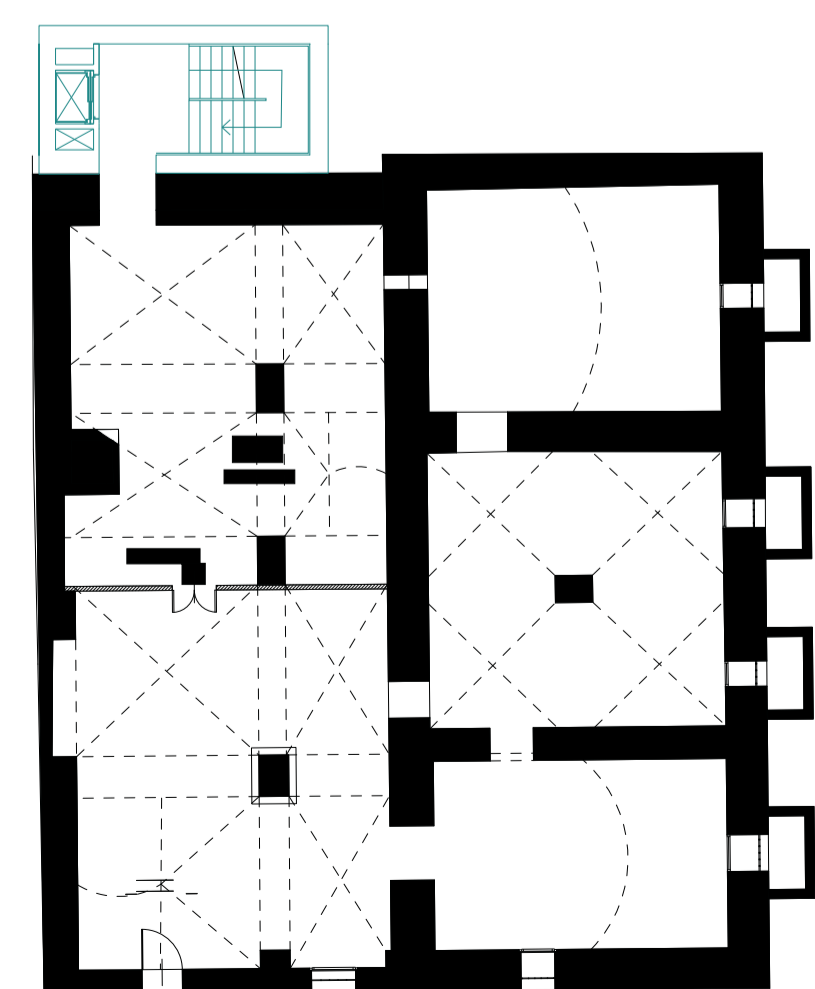
dettaglio scala



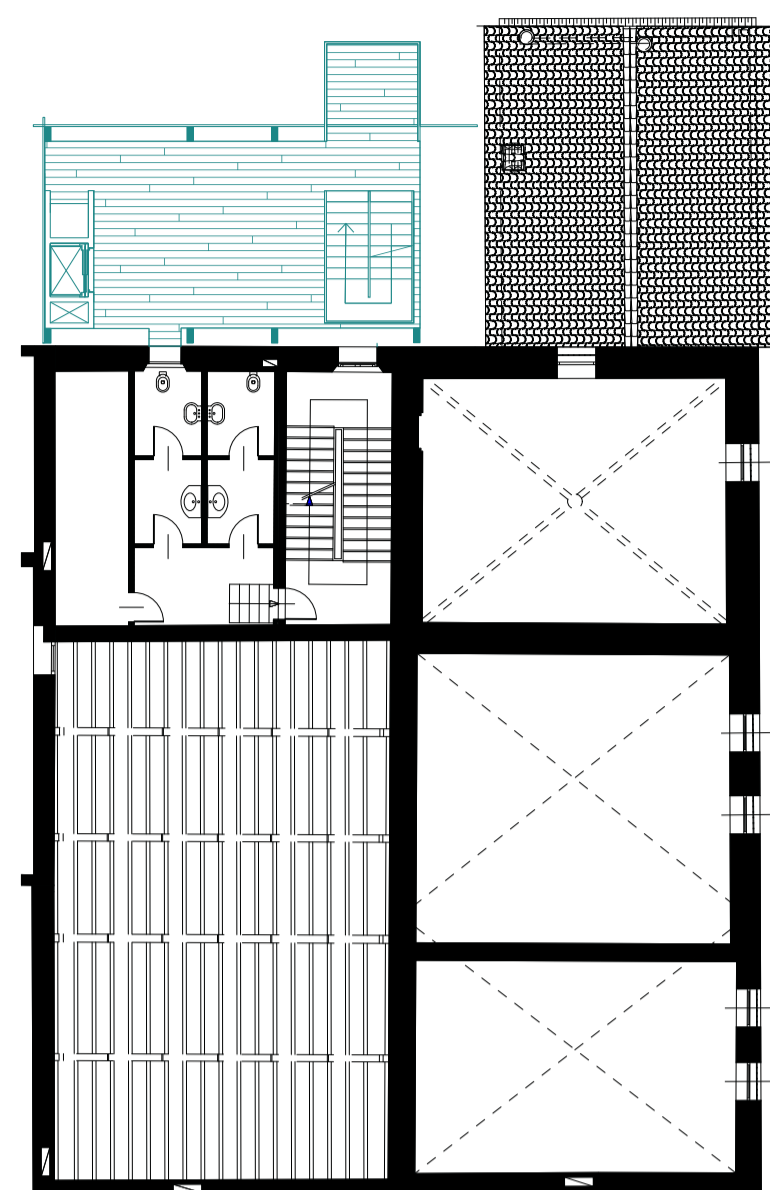
pianta piano ammezzato (+2.55)



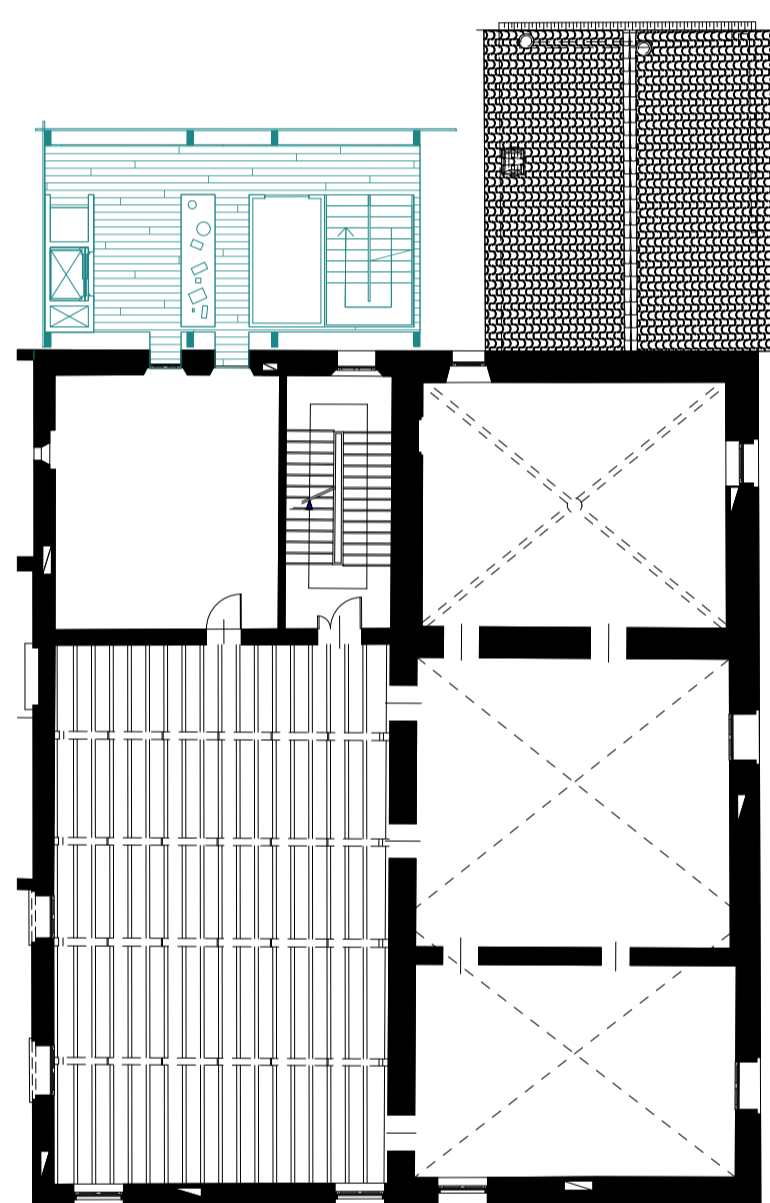
pianta piano terra



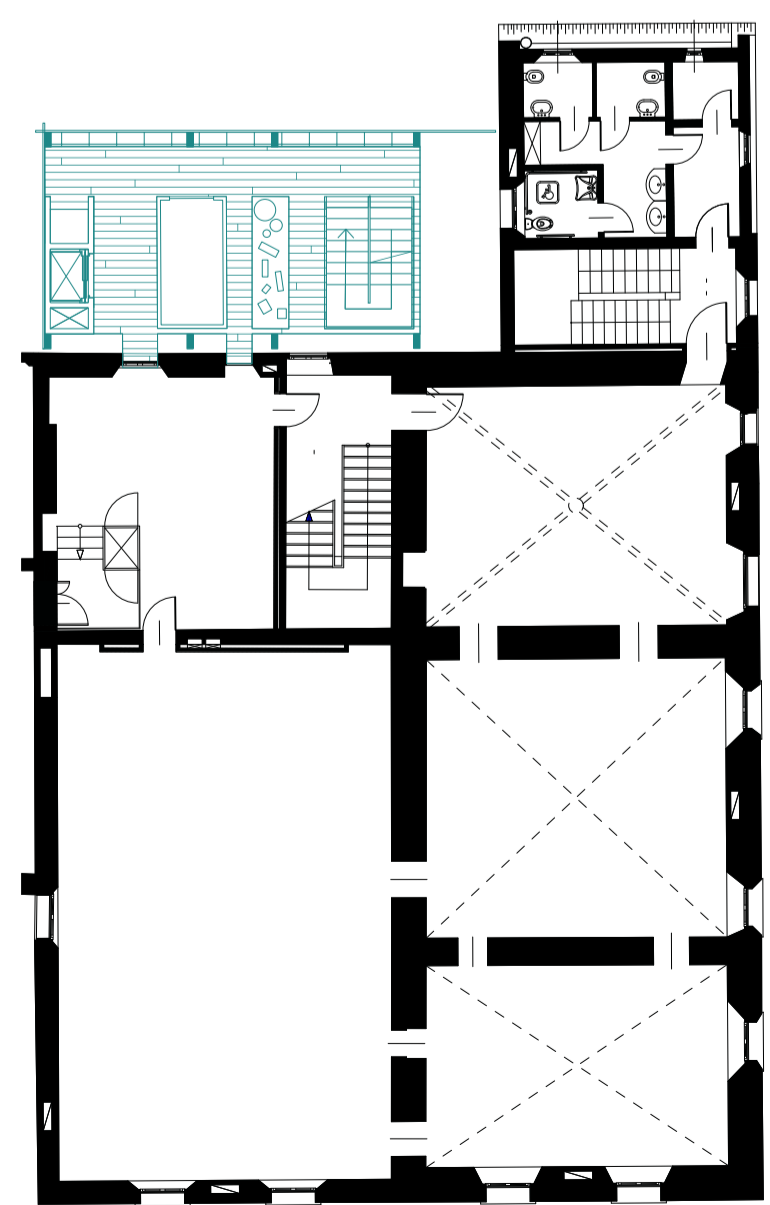
pianta piano interrato



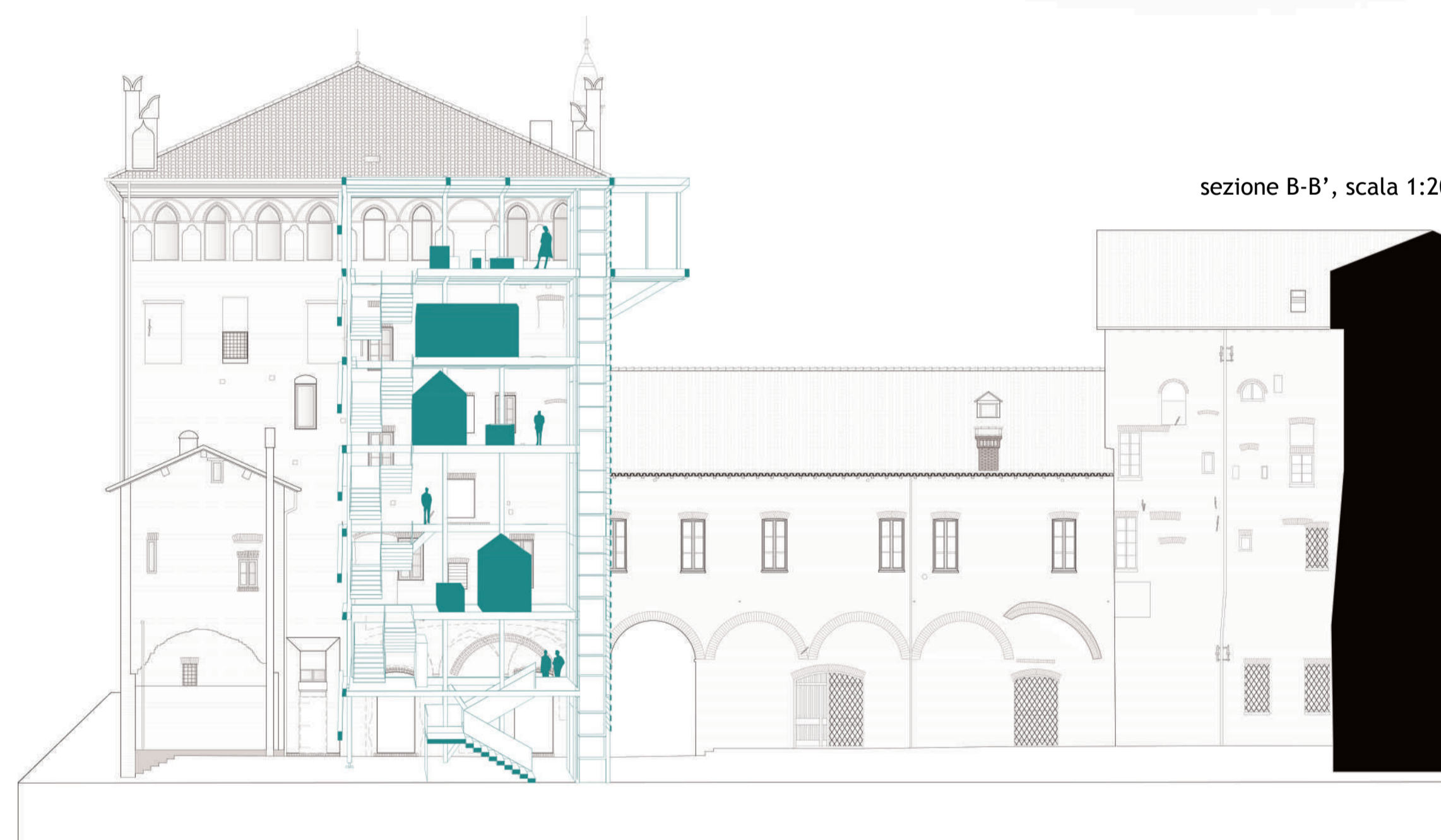
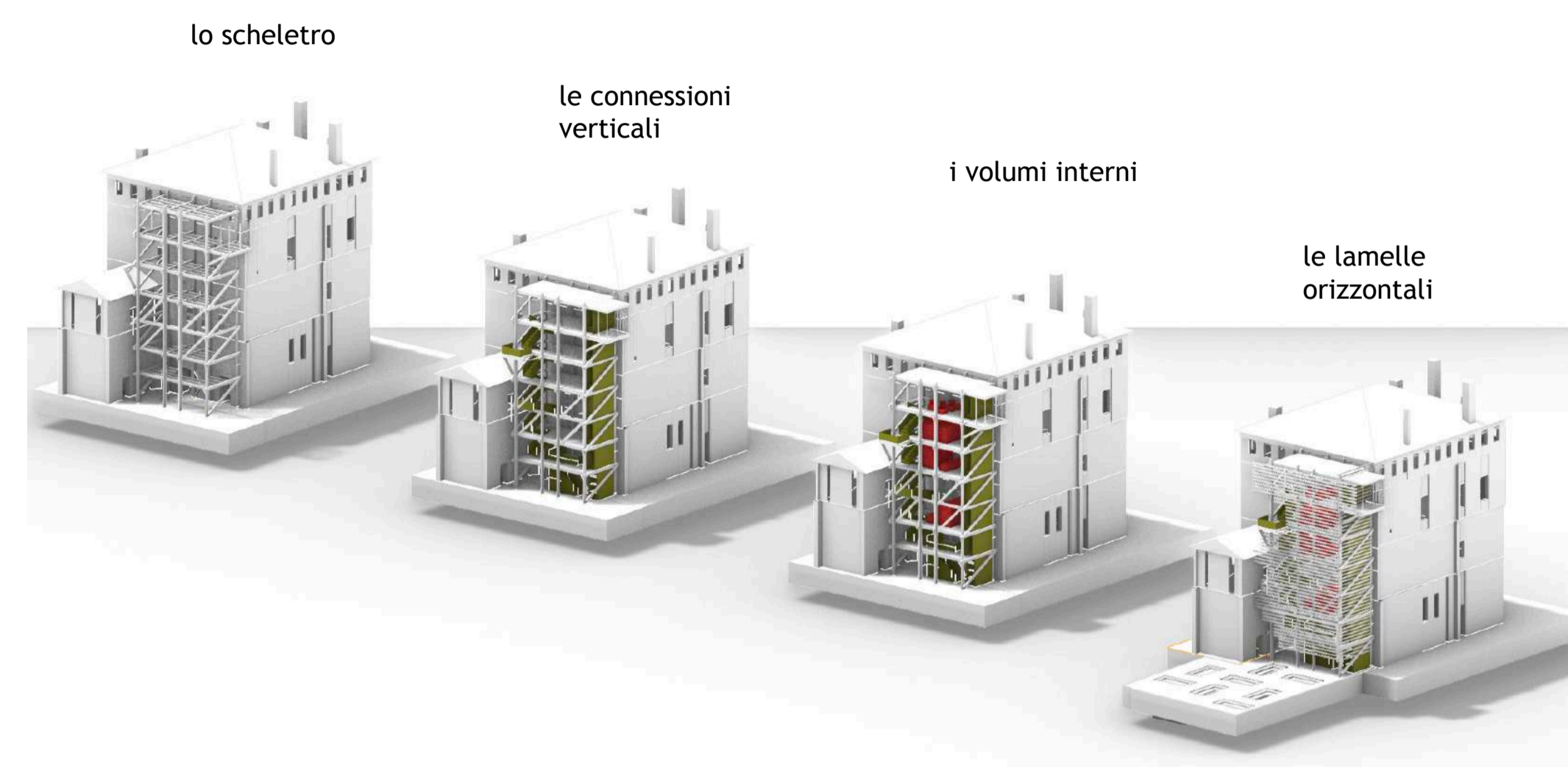
pianta piano ammezzato (+17.98)



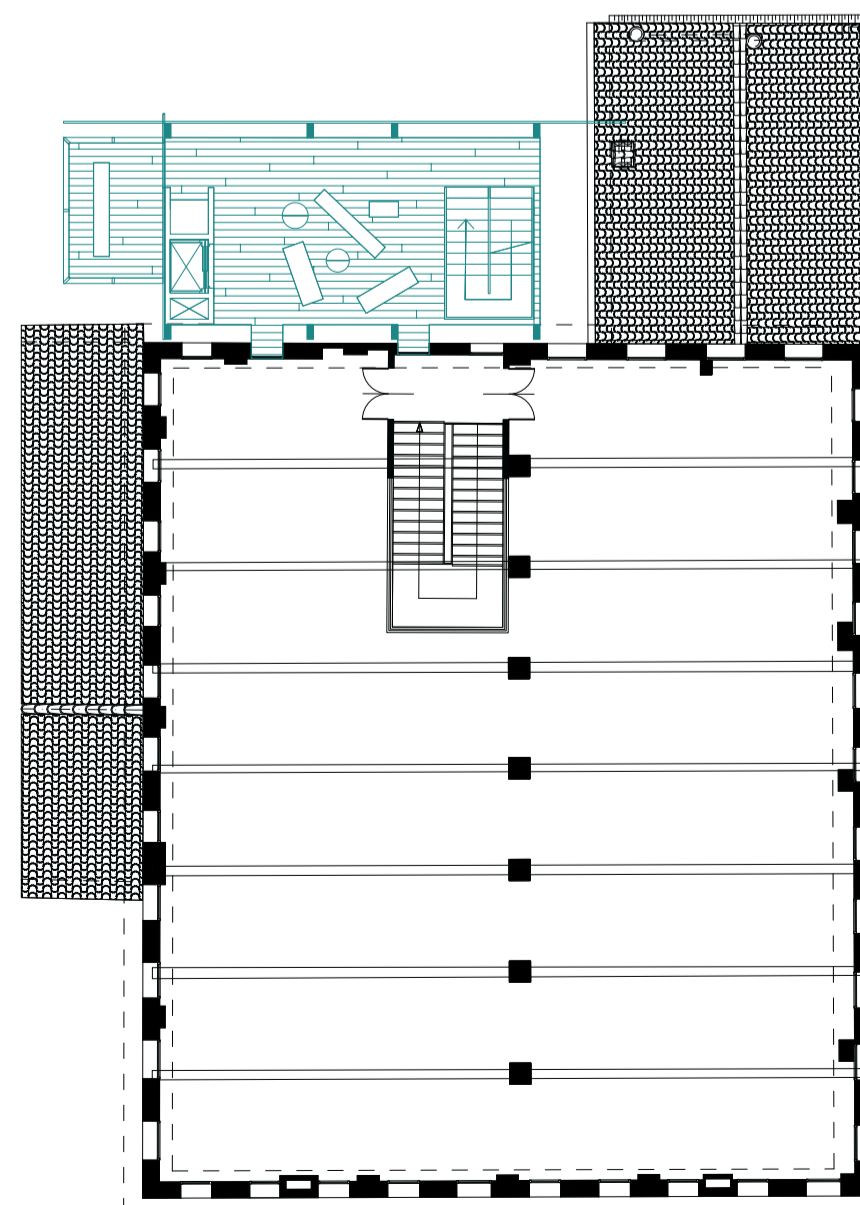
piano secondo piano (+14.56)



piano primo piano (+8.10)



sezione B-B', scala 1:200



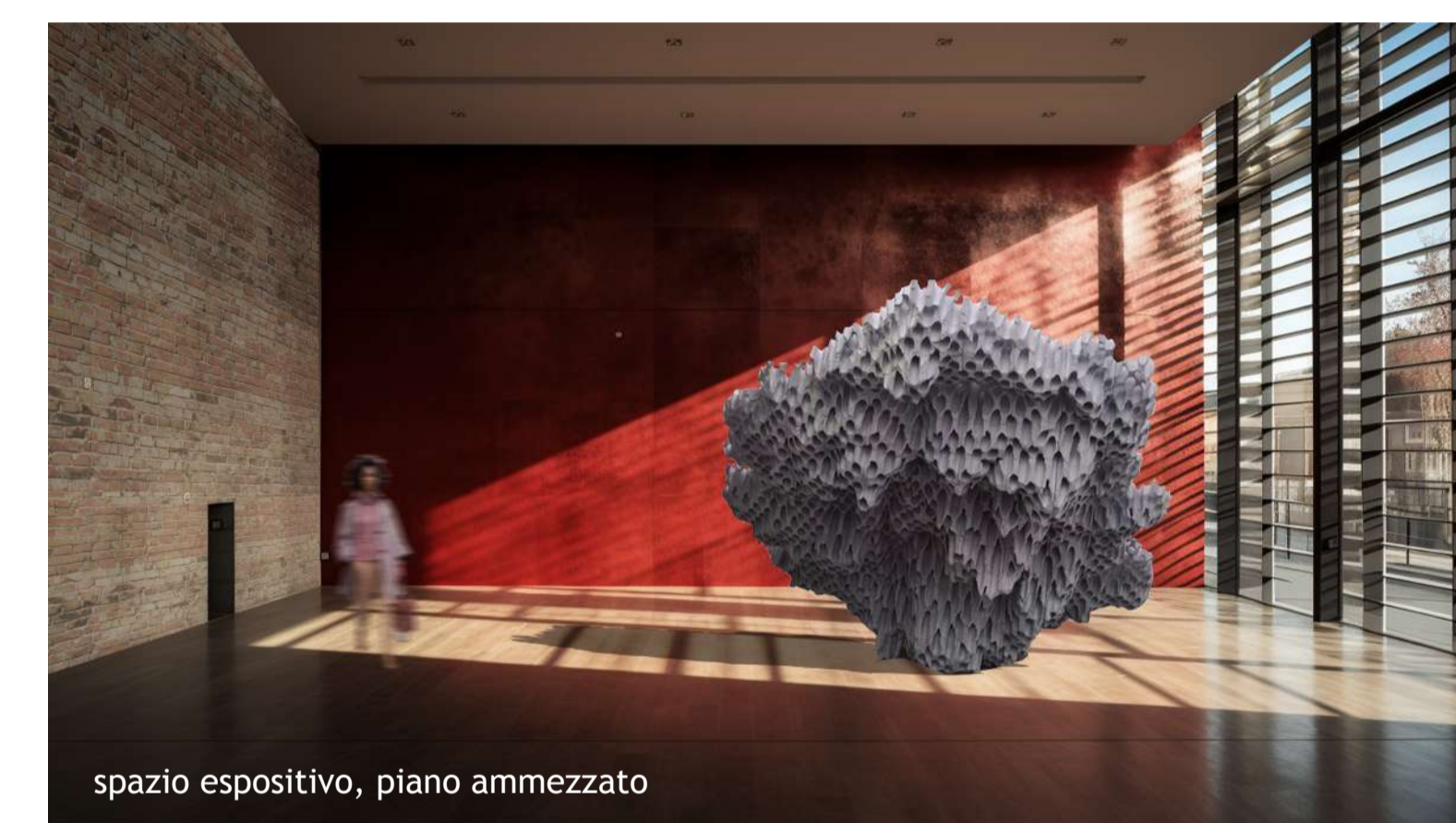
piano terzo piano (+21.40)

Connettere, Integrare, Amplificare ha l'ambizione di raggiungere i seguenti obiettivi:

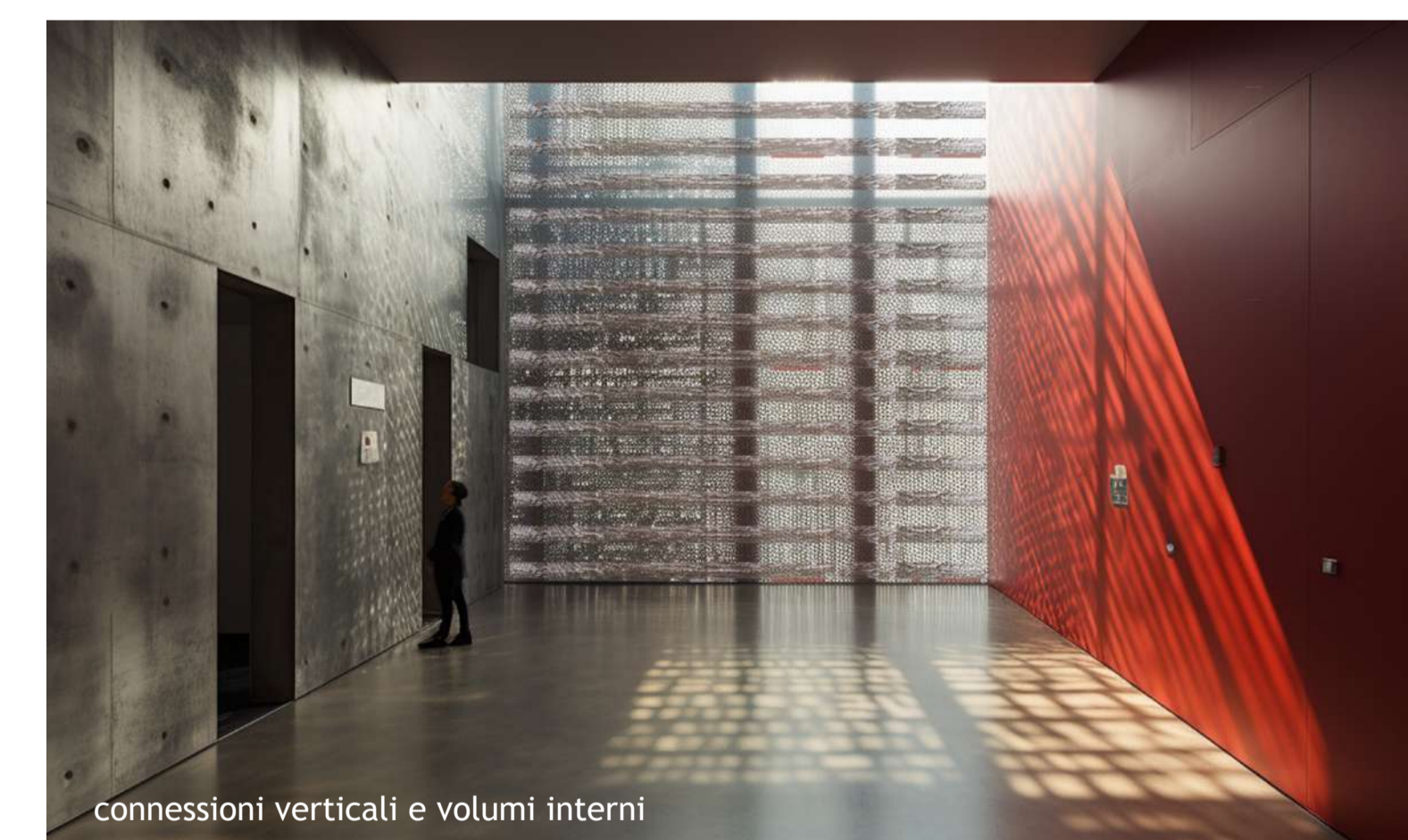
1. **Attivare un dialogo con la struttura storica del Torrione:** la leggerezza e permeabilità dell'intervento proposto mirano a stabilire un dialogo silenzioso con il carattere massivo del Torrione, all'insegna della continuità, e riconoscendo la sua rilevanza storico-monumentale.
2. **Reversibilità:** la struttura di Connettere, Integrare, Amplificare è completamente reversibile; può essere smontata, riparata, e le sue componenti sostituite - essendo composta da travi e pilastri in legno, i cui giunti sdI connessione sono a secco.
3. **Accessibilità:** ascensore e scale collegano ogni piano del Torrione, incluso il livello interrato.
4. **Durabilità, manutenibilità e sostenibilità:** tanto la struttura come la facciata saranno realizzate in legno lamellare. Tale scelta permetterà di ridurre considerevolmente il consumo di energia primaria dell'edificio, e di avere un'impronta di carbonio ridotta. In aggiunta, il legno garantisce isolamento acustico.



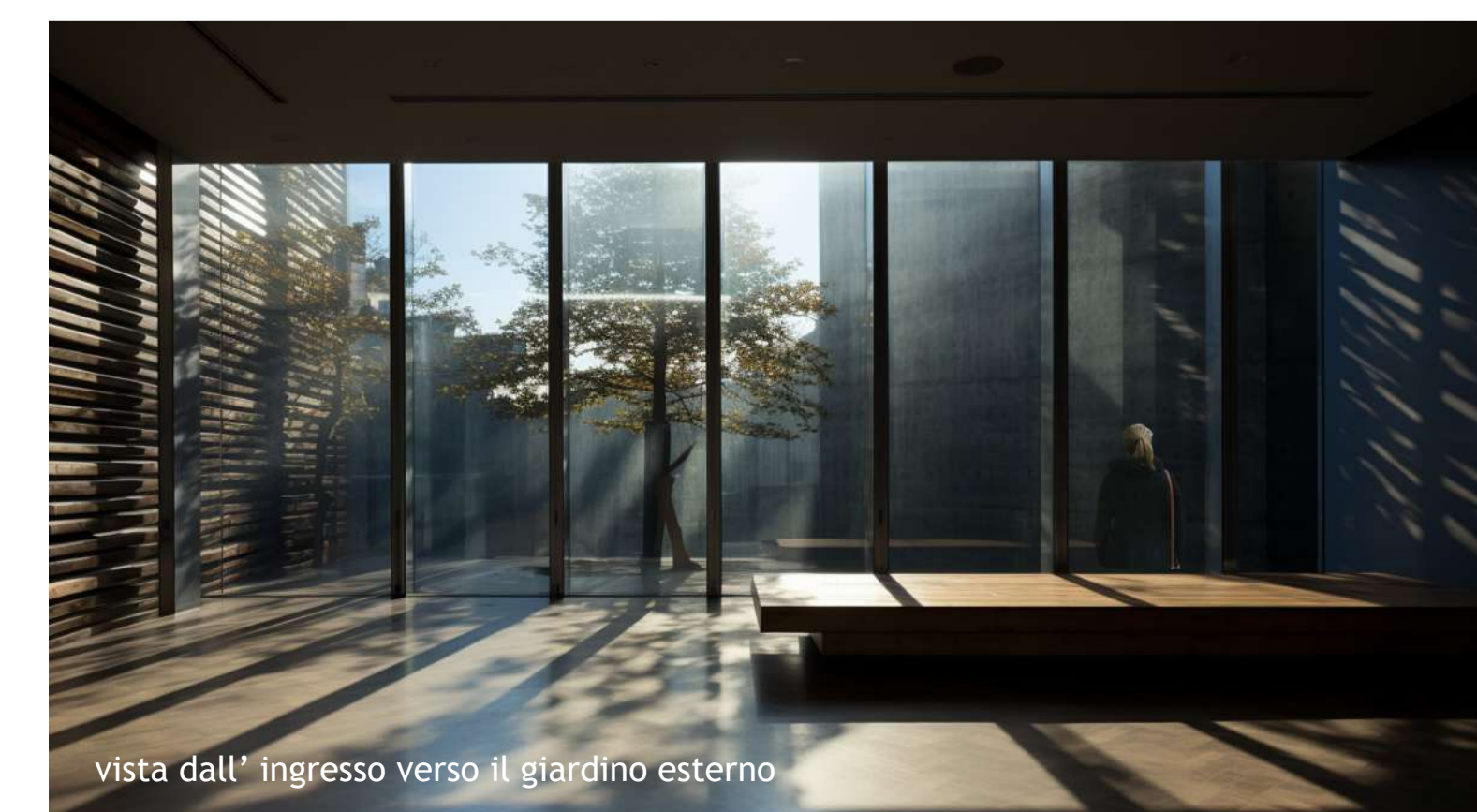
vista dal terzo piano verso il nuovo intervento



spazio espositivo, piano ammezzato



connessioni verticali e volumi interni



vista dall'ingresso verso il giardino esterno