

Inquadramento generale



scala 1:10 000



scala 1:10 000

INTRODUZIONE GENERALE

La proposta progettuale, come previsto dal bando di gara, occupa parte del cortile posteriore del Torrione degli Spagnoli, delimitato da edifici storici, dal suggestivo Cortile delle Stele e sul lato aperto dal Teatro Comunale e dai Giardini Pubblici.

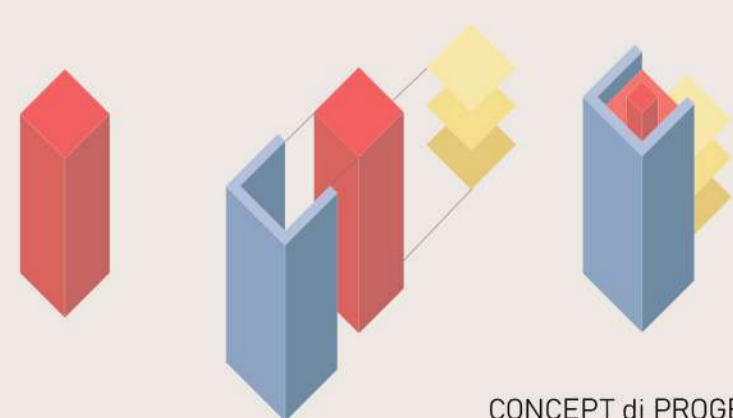
La scala di progetto, di forma quadrata, si snoda intorno al blocco ascensore dal piano interrato collegando tra loro tutti i livelli dell'edificio.

Tale collegamento verticale, che nelle intenzioni del bando di gara doveva avere principalmente la funzione di rendere accessibile il Torrione degli Spagnoli ed al contempo garantire una via di esodo, diviene parte integrante del percorso museale; il corpo scala in acciaio viene avvolto da una struttura metallica a doppia rete che si stacca da un basamento in muratura. Tale soluzione progettuale permette anche, con limitati accorgimenti, la successiva chiusura del vano scala con pannelli in metallo e vetro, al momento non attuabile per le somme messe a disposizione dall'Amministrazione.

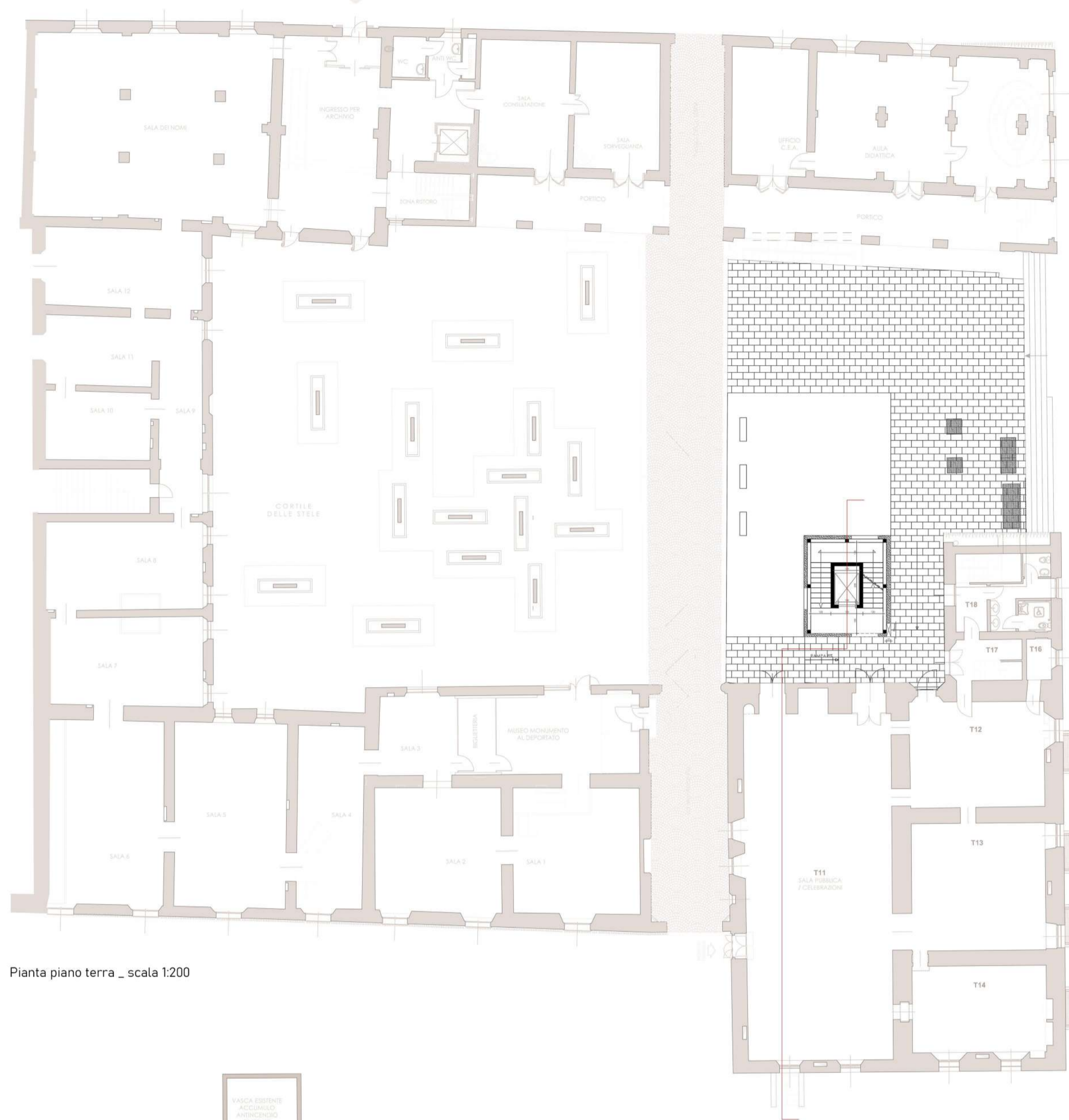
Al fine di limitare al minimo gli interventi e le modifiche del prospetto del Torrione degli Spagnoli, il blocco scala è stato collocato in posizione arretrata rispetto al fronte e collegato ai vari livelli tramite passerelle con struttura metallica. Gli interventi, pertanto, riguardano essenzialmente la sola trasformazione di alcuni vani finestra in porte finestre così da permettere il collegamento del museo con il nuovo corpo scala; le passerelle di collegamento seguono i percorsi museali.

Al fine di meglio inserire il nuovo intervento nel complesso storico, museale ed artistico è stato previsto l'utilizzo di materiali quali l'acciaio e reti metalliche posate a doppio strato, così da creare un effetto velato e di trasparenze che lascia intravedere tra la struttura della scala a vista il prospetto posteriore del Torrione.

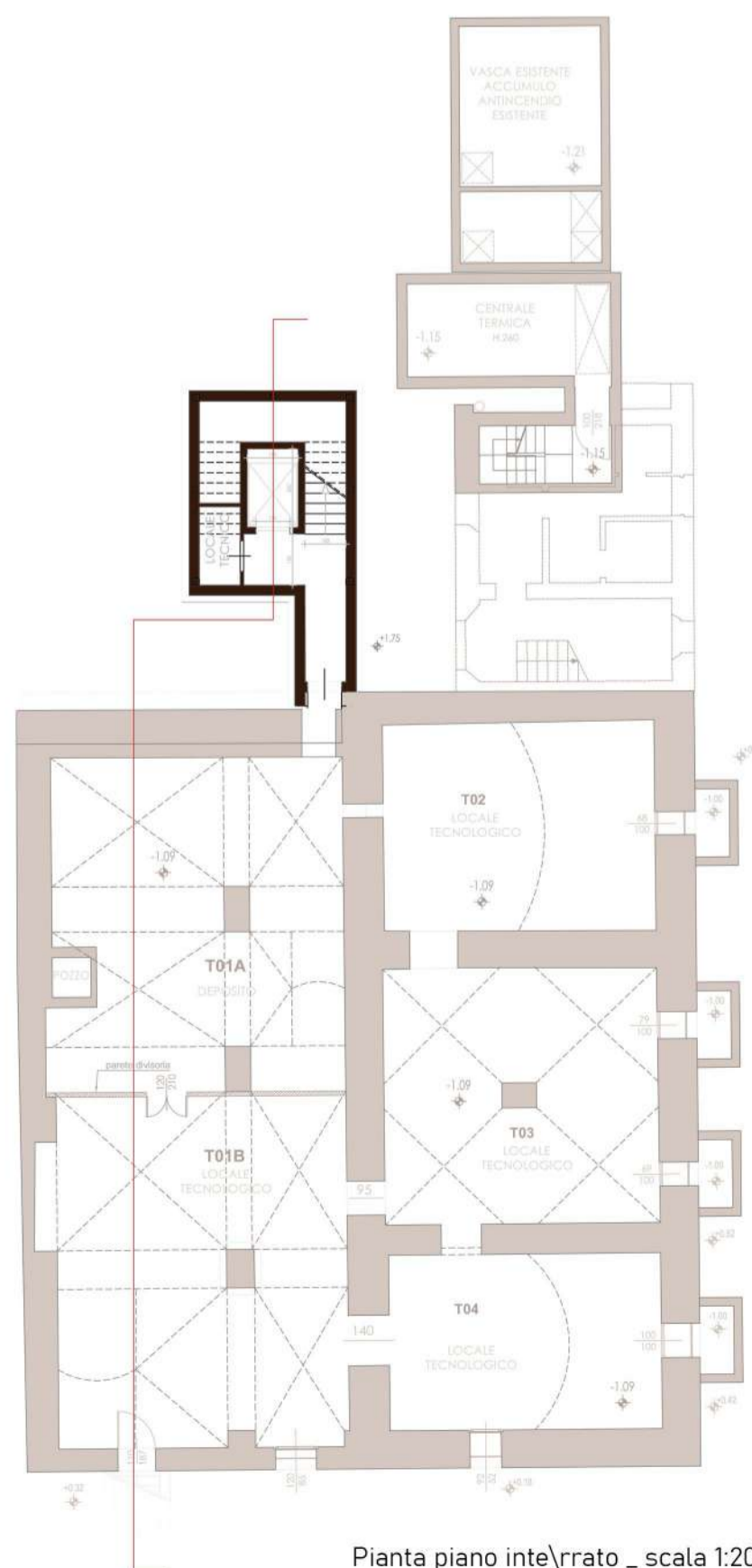
La sottostante area, in considerazione della importante presenza del Cortile delle Stele e del nuovo corpo scala, sarà in parte pavimentata con lastre in pietra serena ed in parte sistemata a verde.



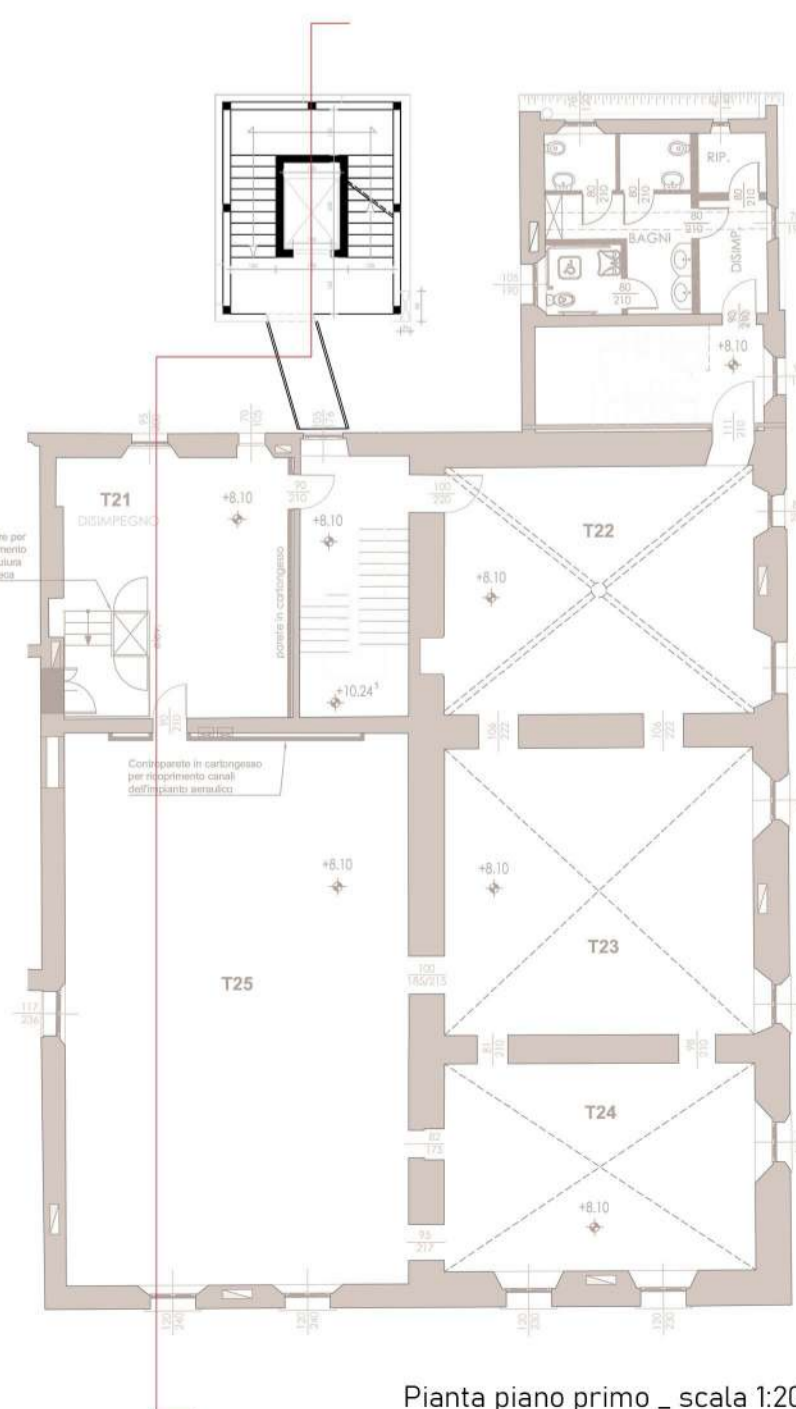
CONCEPT di PROGETTO



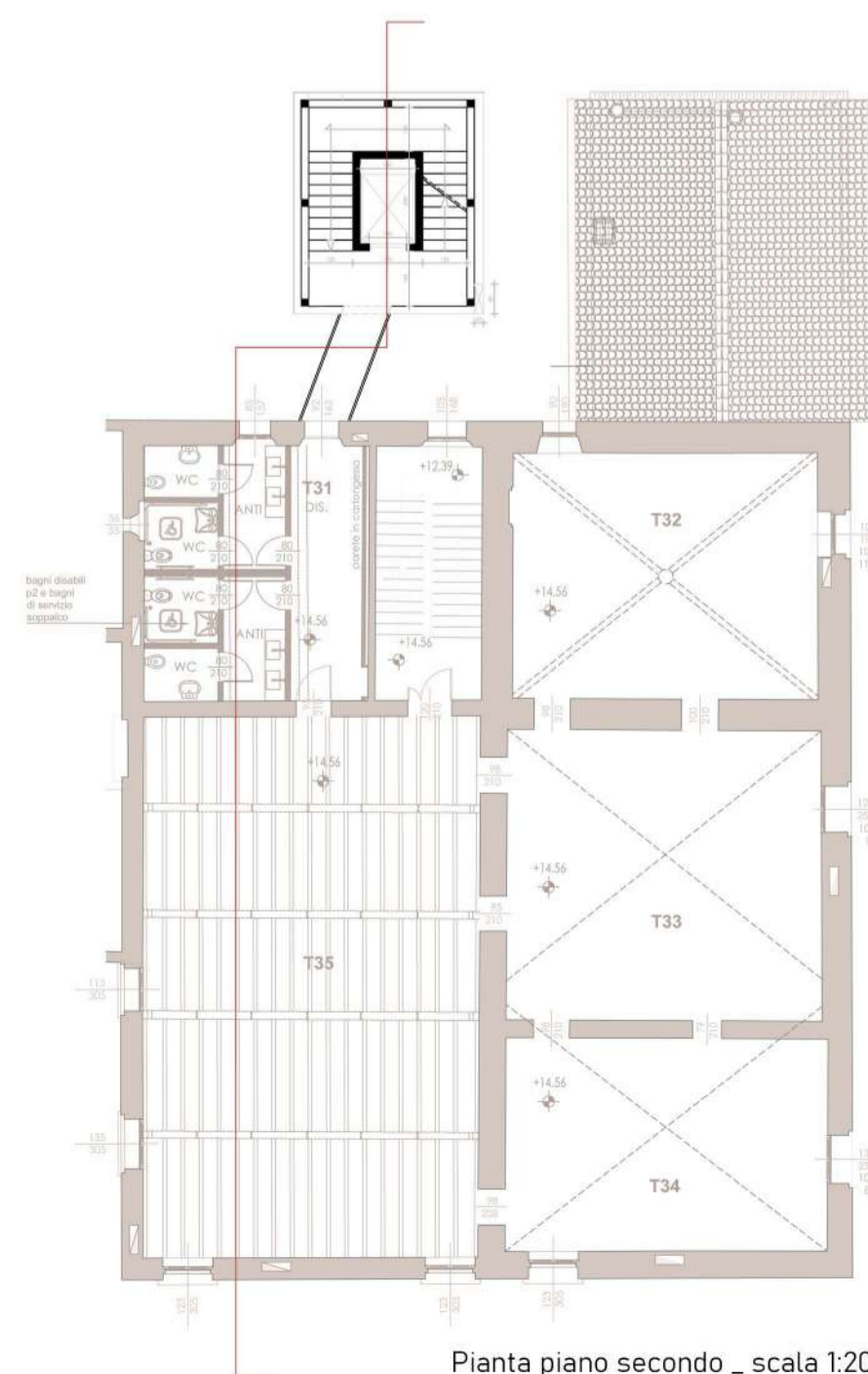
Pianta piano terra _ scala 1:200



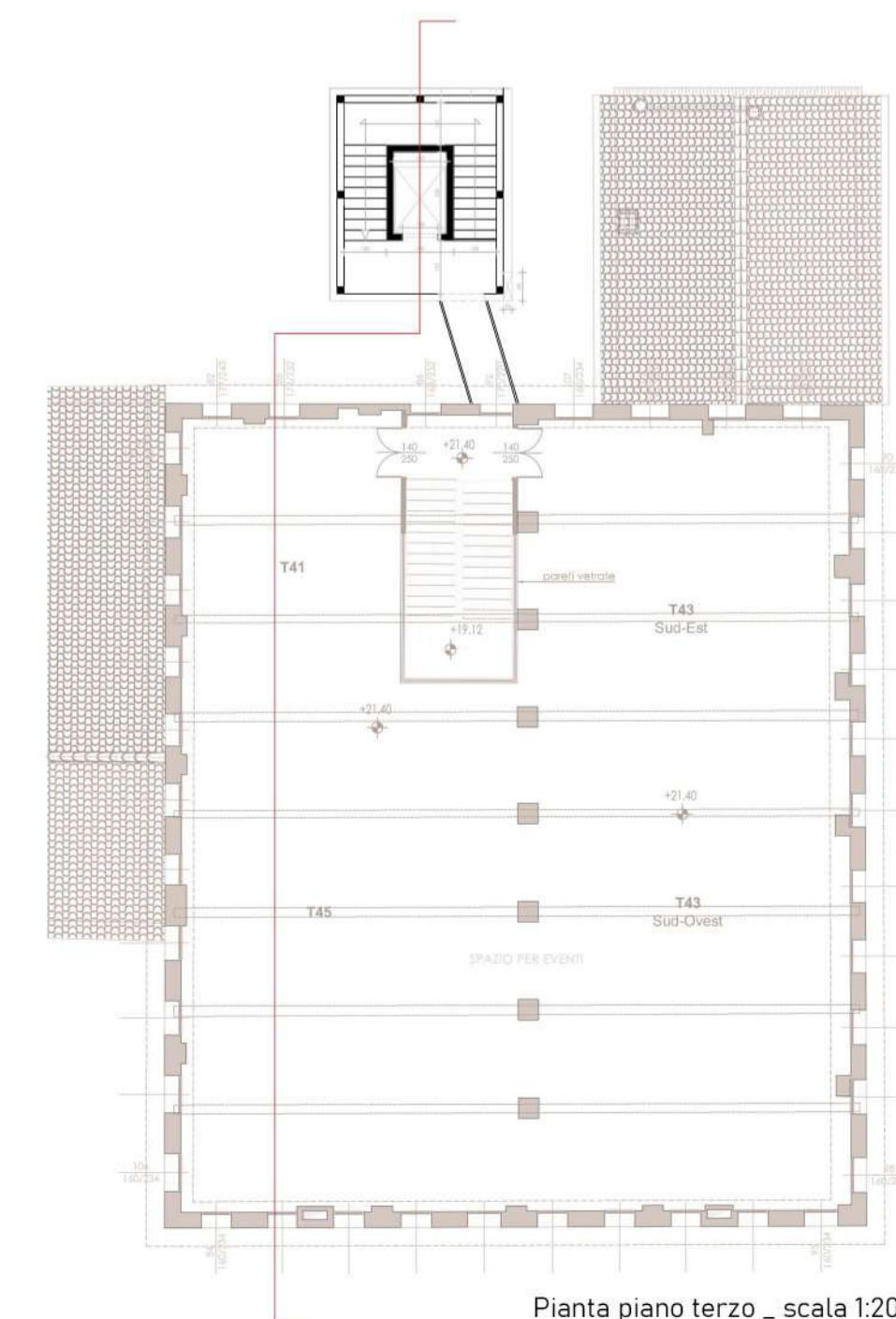
Pianta piano interrato _ scala 1:200



Pianta piano primo _ scala 1:200



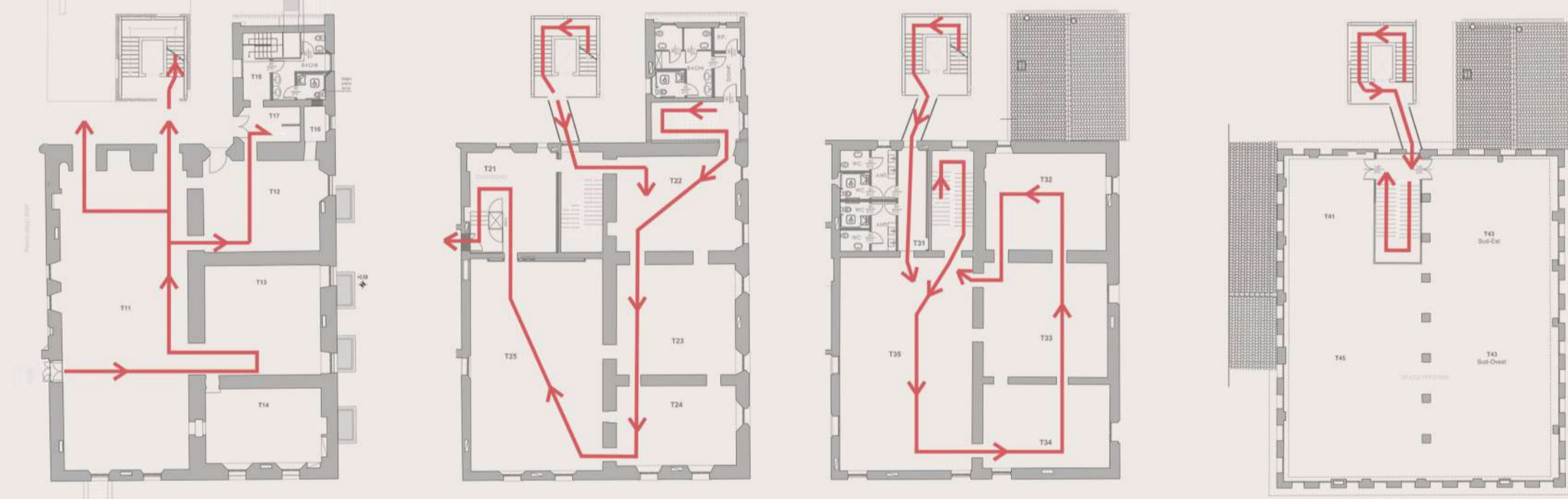
Pianta piano secondo _ scala 1:200



Pianta piano terzo _ scala 1:200



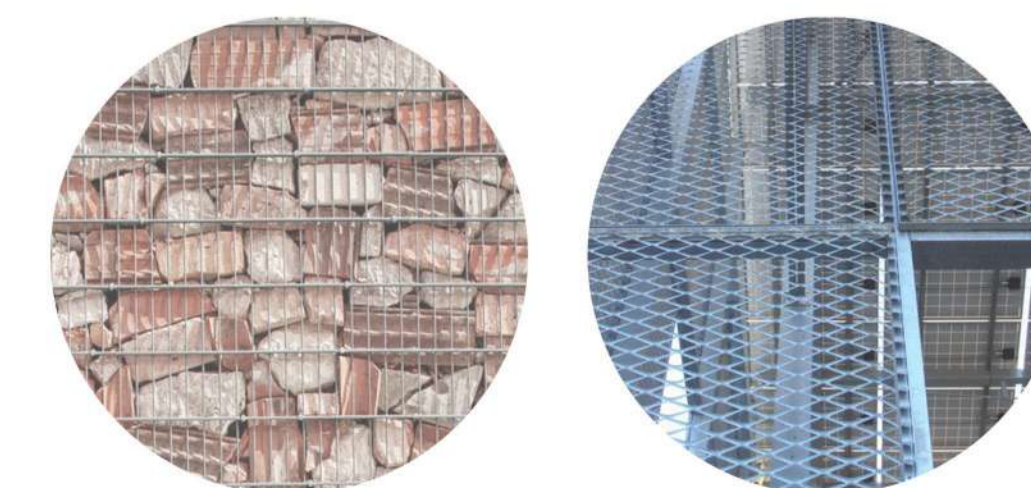
SCHEMA dei PERCORSI



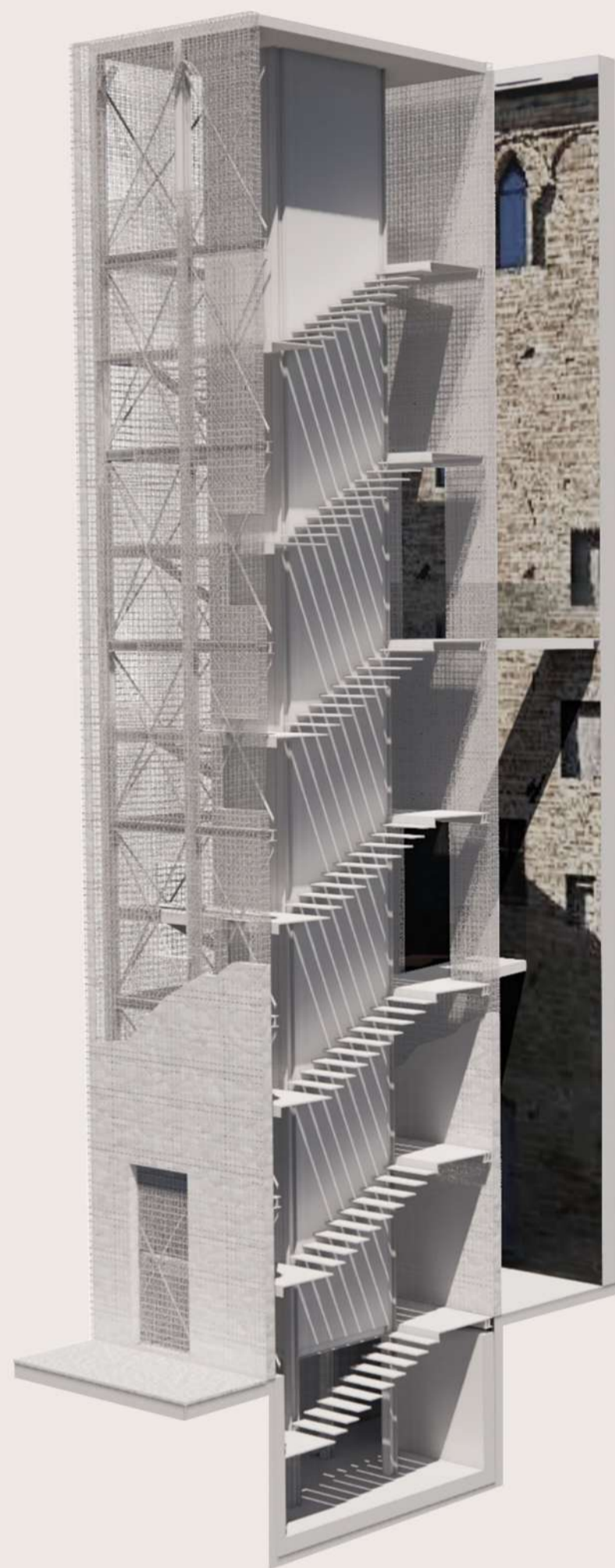
Esempi di materiali e finiture per i camminamenti



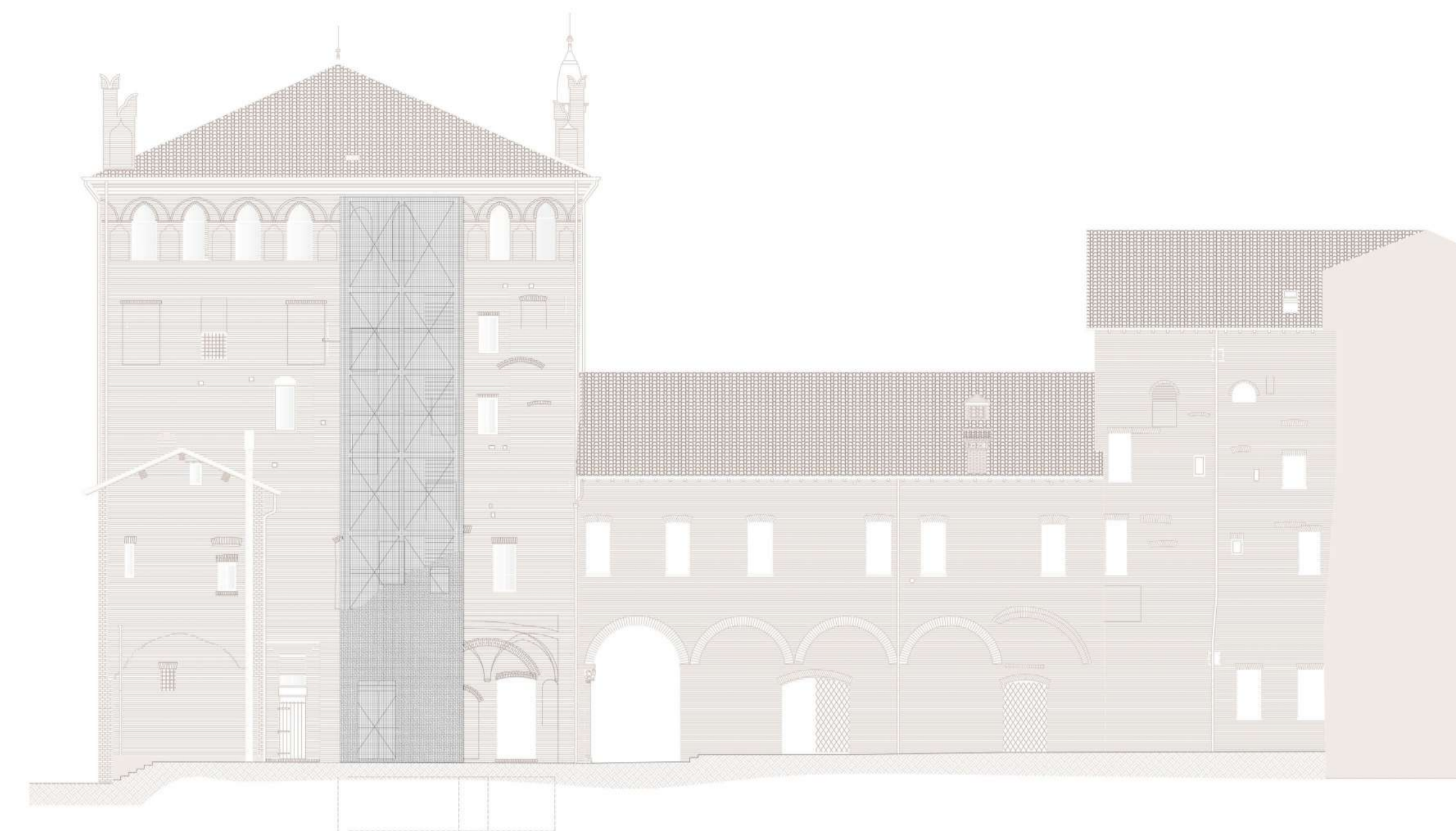
Esempi di materiali e finiture per il vano scala



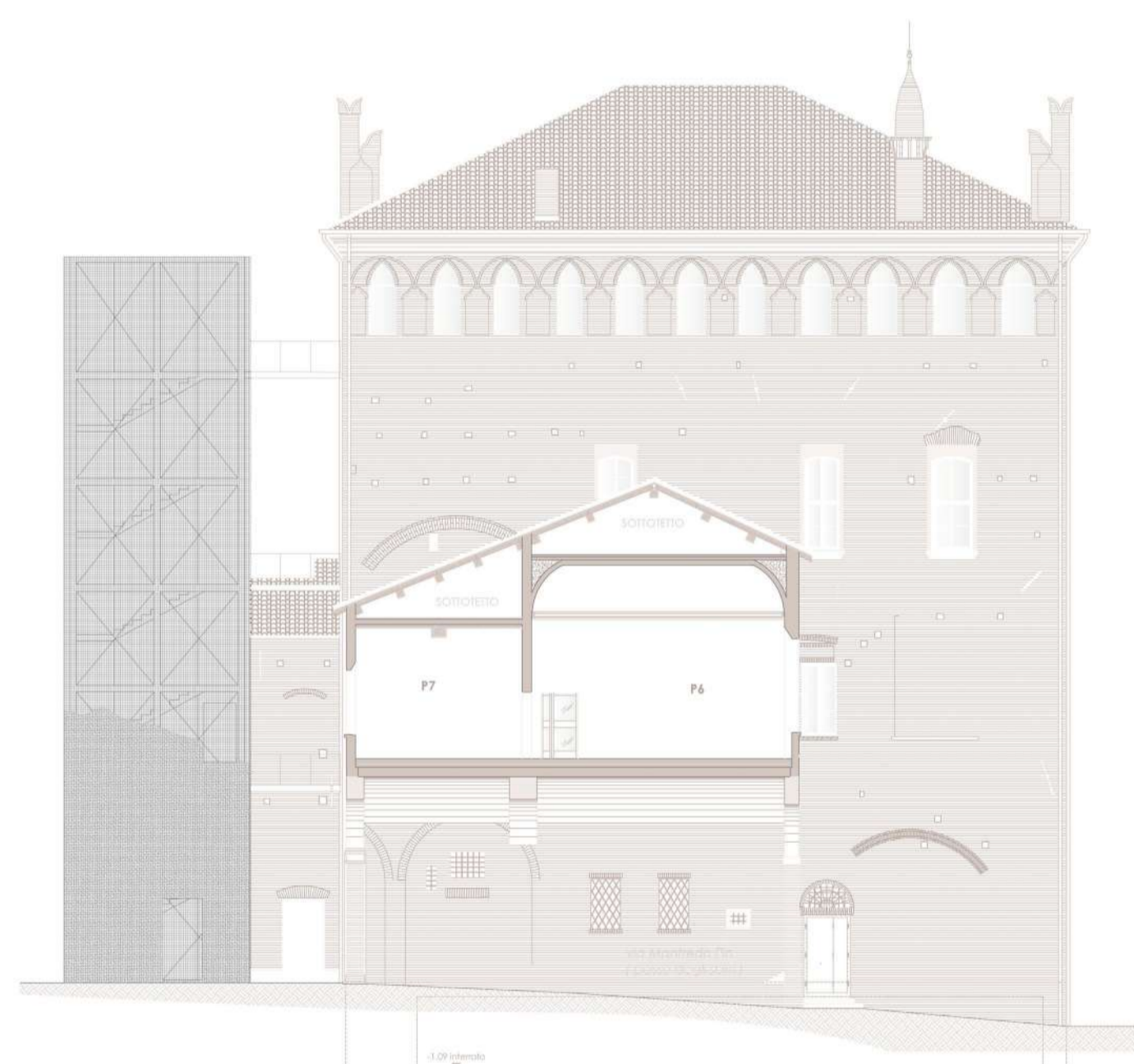
Spaccato assonometrico



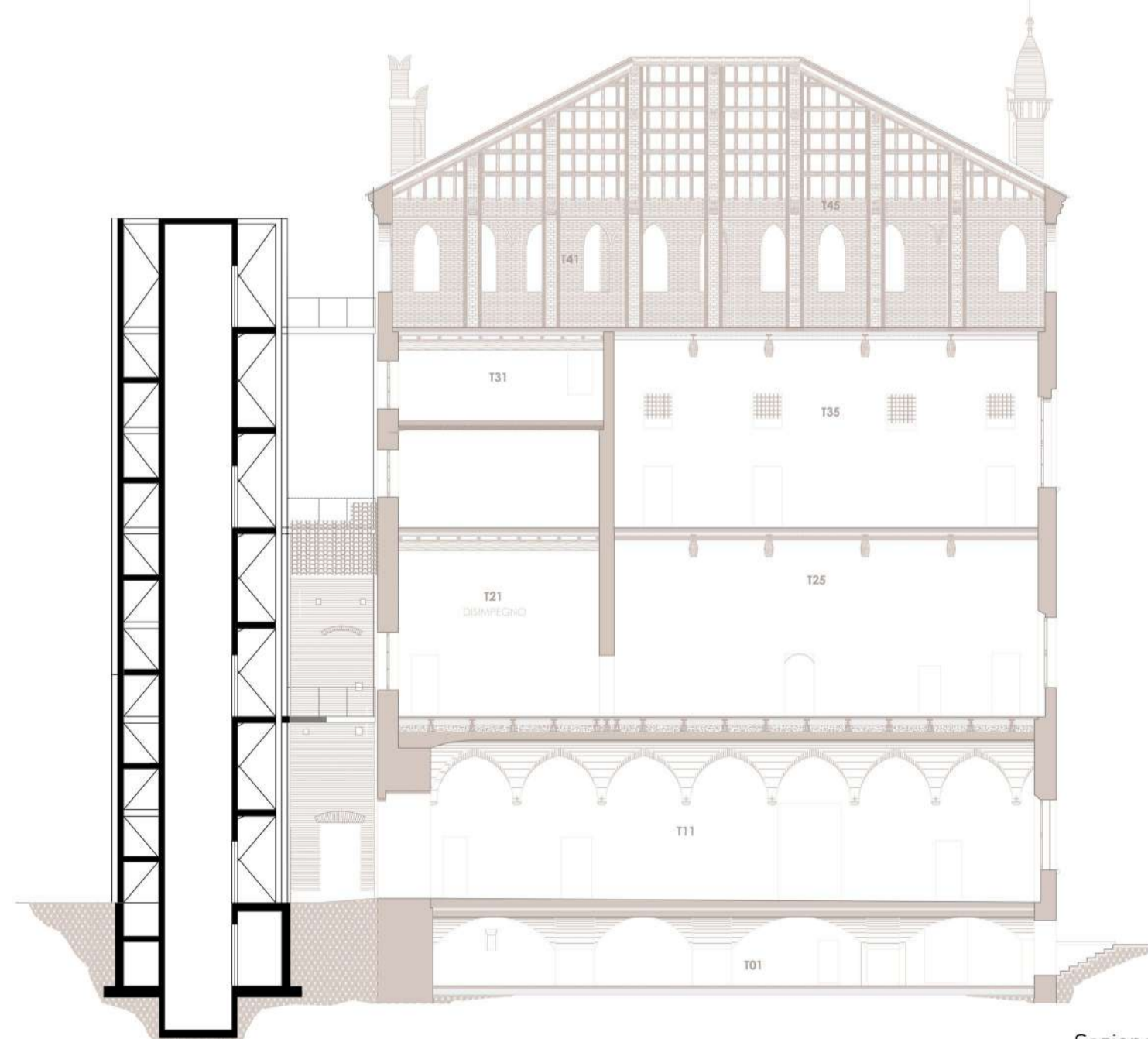
Prospetto SUD - (lato teatro)



Prospetto EST - (lato Cortile delle Stele)



Prospetto NORD - (lato passo degli sbirri)



Sezione

