



CNA
PPC



CONSIGLIO NAZIONALE
DEGLI ARCHITETTI
PIANIFICATORI
PAESAGGISTI
E CONSERVATORI

TORRIONE DEGLI SPAGNOLI

**CONCORSO DI PROGETTAZIONE
A PROCEDURA APERTA IN DUE GRADI
PER LA REALIZZAZIONE DEL COLLEGAMENTO
VERTICALE ESTERNO DEL TORRIONE DEGLI SPAGNOLI
E LA SISTEMAZIONE DELL'AREA ESTERNA DI PERTINENZA
CARPI (MO)**

CUP G92C17000100004

**Prog. n. 237/14 - "Restauro e Risanamento Conservativo
con Miglioramento Sismico del Torrione degli Spagnoli danneggiato
dagli eventi sismici del maggio 2012" - Il Stralcio - lotto funzionale 2**

COMUNE DI CARPI

**Settore S5- Opere Pubbliche e Manutenzione della città
Servizio Patrimonio Tutelato
Viale Peruzzi, 2 - 41012 Carpi (MO)**

**RELAZIONE ILLUSTRATIVA
1°GRADO**

Concorso di progettazione - 1° Grado Realizzazione del collegamento verticale esterno del Torrione degli Spagnoli e sistemazione dell'area esterna - Relazione	1	5	C	P	3	0	S	P
---	---	---	---	---	---	---	---	---

La proposta di realizzazione del nuovo collegamento verticale esterno del Torrione degli Spagnoli con sistemazione dell'area esterna prospiciente, parte da un approccio estremamente rispettoso nei confronti del contesto storico con cui ci si relaziona e con il quale è fondamentale instaurare un dialogo equilibrato.

Il proposito di limitare il più possibile le modifiche delle preesistenze deve andare di pari passo con la volontà di dare al nuovo intervento una sua riconoscibilità.

Quindi l'obiettivo è quello di realizzare un'opera che abbia una propria identità, senza alterare l'armonia e le suggestioni dello splendido luogo in cui sorge, che non deve vedere intaccato il suo attuale ruolo di assoluto protagonista.

Il sistema di collegamento verticale in progetto prevede un'ossatura metallica a vista, strutturalmente indipendente, costituita da un telaio in acciaio, in corrispondenza del quale è stato definito un volume chiuso che ospita l'ascensore, affiancato e direttamente collegato ad una scala in acciaio esterna integrata.

Questa soluzione è nata dalla volontà di limitare il più possibile l'impatto visivo della nuova struttura in relazione alla facciata del Torrione, garantendo però, allo stesso tempo, una continuità dei percorsi interni tale da permettere, anche alle persone disabili, di potersi spostare da un piano all'altro dello stesso fabbricato senza dover uscire all'aperto, con tutti gli inconvenienti del caso. Si ritiene che questo aspetto rivesta un'importanza non secondaria, sia per una confortevole visita ai locali museali, sia per altri aspetti pratici, come quello, ad esempio, che vede l'assenza di servizi igienici al piano terzo, per i quali, in quel caso, è necessario spostarsi al piano secondo.

La chiusura del corpo che ospita l'ascensore è stata ottenuta, sui lati più esterni, mediante tamponamenti traslucidi che conferiscono al volume una leggera consistenza materica, lasciando comunque intravedere al suo interno le luci e le ombre che scaturiscono dalla sua fruizione. In corrispondenza, invece, dei pianerottoli (a sbalzo) di congiunzione con il Torrione, gli elementi di chiusura sono costituiti da vetrate trasparenti, come a voler "staccare" dall'edificio storico il nuovo elemento verticale, salvaguardando il più possibile la continuità, anche visiva, del prospetto esistente.

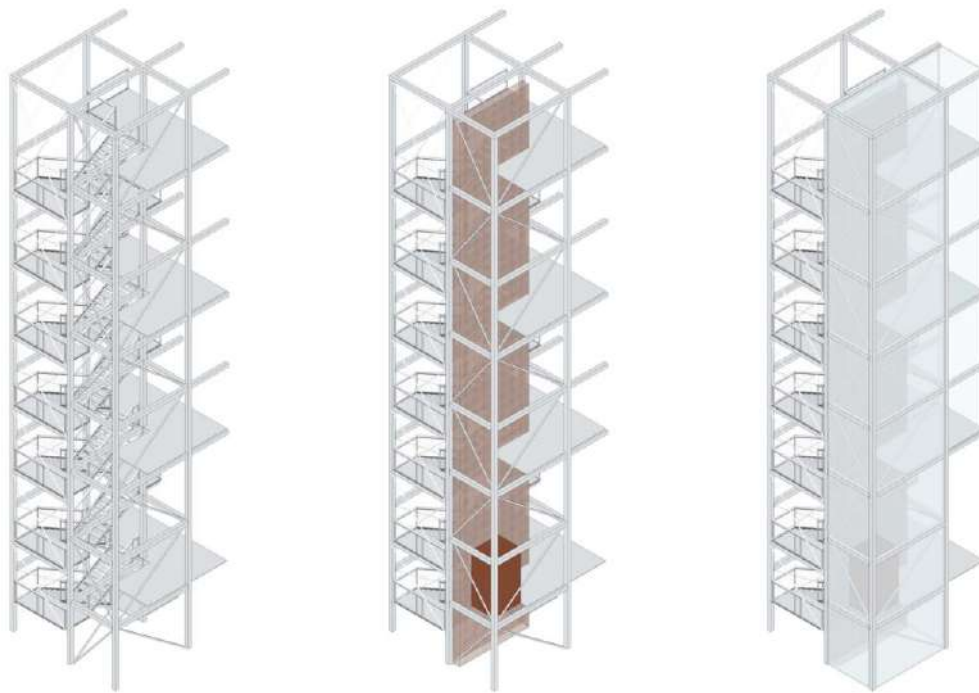
All'interno del volume chiuso trova collocazione il sistema di distribuzione verticale degli impianti a servizio del fabbricato storico, ricavato nell'intercapedine di un involucro in lamiera forata tipo corten dalle dimensioni di 375 x 35 cm.

Questo elemento assume così una valenza non solo funzionale, ma anche architettonica. Un segno che contribuisce alla caratterizzazione della struttura soprattutto nelle ore notturne mediante la sua retroilluminazione.

Concorso di progettazione - 1° Grado Realizzazione del collegamento verticale esterno del Torrione degli Spagnoli e sistemazione dell'area esterna - Relazione	1	5	C	P	3	0	S	P
---	---	---	---	---	---	---	---	---

Dal punto di vista estetico-architettonico, il volume chiuso appena descritto si pone inevitabilmente in relazione con le stele del cortile accanto, progettato dallo studio BBPR. Ne richiama in maniera evidente la forma, ma alla fisicità e staticità dei monoliti in cemento armato si contrappongono l'astrattezza e la dinamicità del corpo vuoto traslucido.

La scala metallica esterna è progettata in modo da lasciar intravedere il fabbricato storico retrostante da ogni punto di vista ed è posta frontalmente rispetto al vano scala esistente interno al fabbricato, in un sistema di continuità compositiva che vede l'una il prolungamento dell'altra.



Schemi del nuovo elemento di collegamento verticale esterno

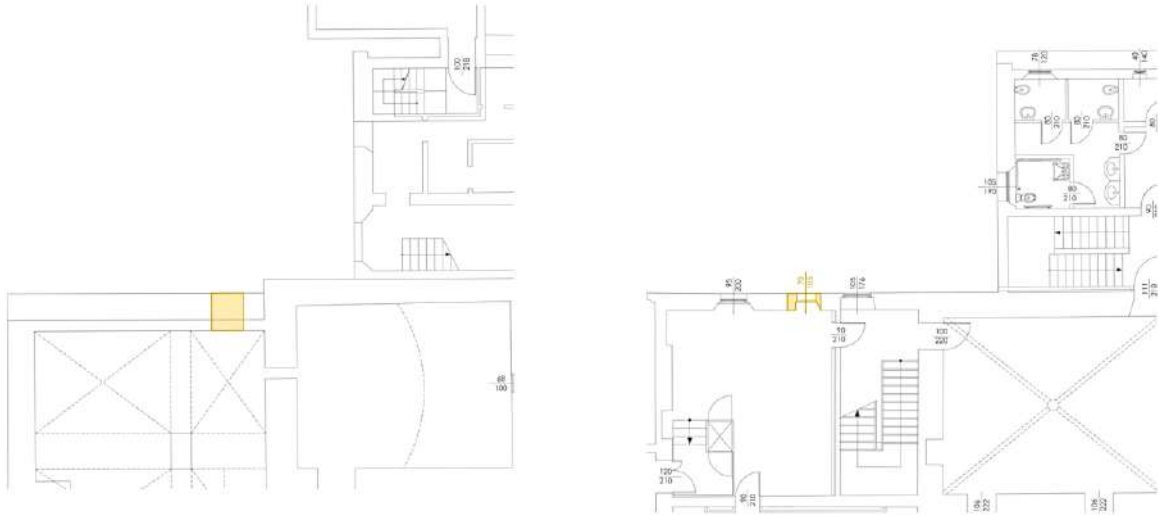
*(a sinistra struttura metallica con scala in acciaio,
al centro l'aggiunta dell'ascensore con il sistema di distribuzione verticale degli impianti,
a destra il tamponamento del volume chiuso con elementi traslucidi e trasparenti)*

L'adeguamento dell'edificio storico consiste nella sola realizzazione di semplici aperture necessarie per poter accedere al Torrione dal collegamento verticale in progetto. I piani serviti dal nuovo elemento, oltre al piano terra, sono il piano interrato, il piano primo, il piano secondo e il piano terzo. Per ogni livello è stata studiata la soluzione meno invasiva e più omogenea da un punto di vista compositivo della facciata, in linea con il principio di conservazione del fabbricato storico, capace però, allo stesso tempo, di accogliere il varco utile a costituire una via di esodo. Nel piano interrato, non essendoci particolari riferimenti estetici, sarà essenzialmente ricavata un'apertura in corrispondenza del punto con l'altezza utile maggiore della volta interna.

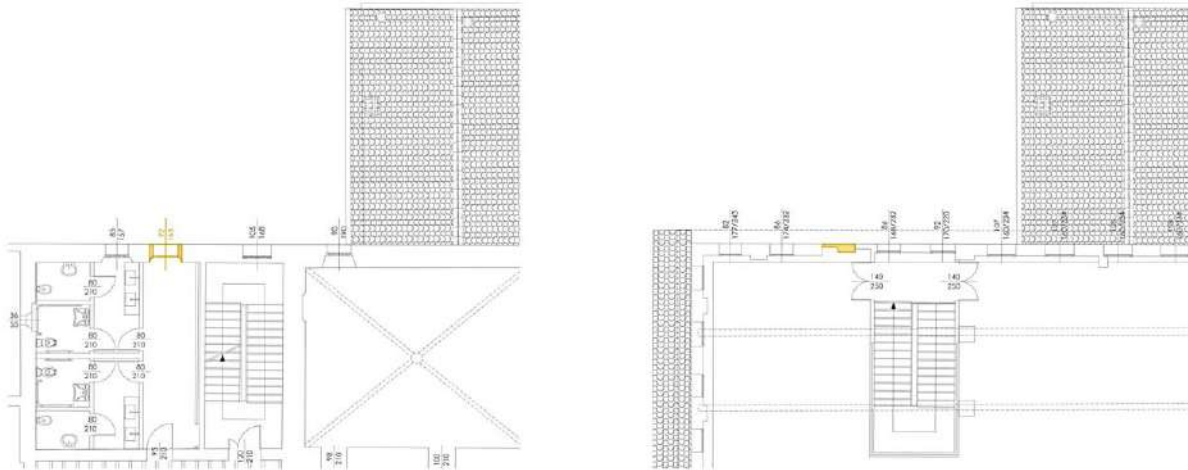
Concorso di progettazione - 1° Grado Realizzazione del collegamento verticale esterno del Torrione degli Spagnoli e sistemazione dell'area esterna - Relazione	1	5	C	P	3	0	S	P
---	---	---	---	---	---	---	---	---

Nei piani primo e secondo verranno sfruttate aperture isolate già esistenti, che saranno semplicemente da adattare alle nuove esigenze.

Al piano terzo invece verrà ricavata un'apertura in corrispondenza dell'unica porzione di muratura continua sotto il cornicione del tetto, ripristinando l'alternanza di nicchie e finestre che caratterizza l'intero livello su tutti e quattro i fronti.



Indicazioni relative alla realizzazione delle nuove aperture nel Torrione degli Spagnoli (piante stato di fatto: a sinistra il piano interrato, a destra il piano primo)



Indicazioni relative alla realizzazione delle nuove aperture nel Torrione degli Spagnoli (piante stato di fatto: a sinistra il piano secondo, a destra il piano terzo)



*Indicazioni relative alla realizzazione delle nuove aperture nel Torrione degli Spagnoli
(prospetto est)*

Il nuovo spazio pubblico esterno rappresenta un'area condivisa di socializzazione e interazione, punto di snodo e collegamento in direzione nord-sud tra Giardini Pubblici/Teatro Comunale e via Manfredo Pio/Cortile delle stele, in direzione est-ovest tra piazza dei Martiri e il cortile delle stele/Passo degli Sbirri.

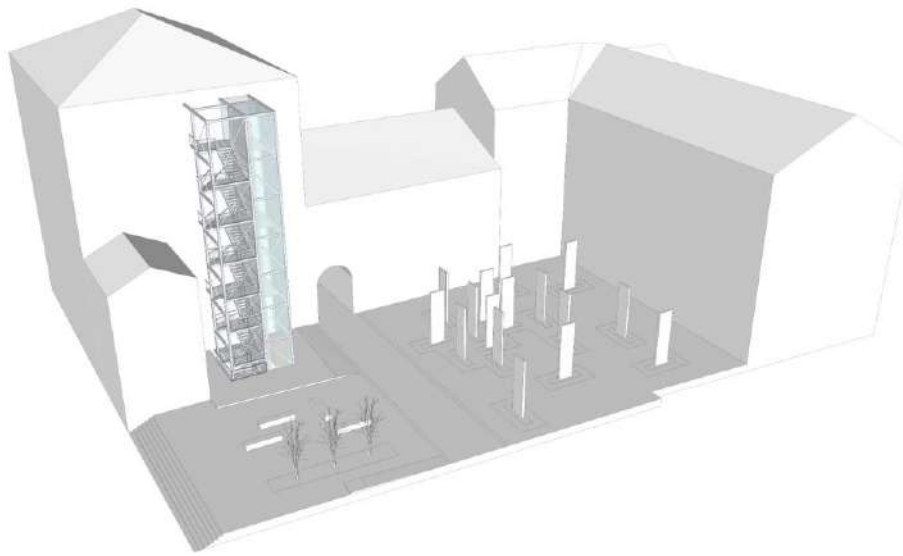
La sistemazione prevede due tipi di pavimentazioni: la prima si pone come la continuazione di quella già utilizzata in questo lotto per la realizzazione dei gradini e del corridoio con rampa esistenti, mentre la seconda è una pavimentazione in pietra che va a formare una sorta di basamento sul quale viene collocato l'elemento di collegamento verticale. Questo "pedistallo" ha un importante ruolo compositivo nelle gerarchie della piazza, andando a definire diverse aree tematiche all'interno dello stesso cortile, ma, soprattutto, consente di superare agevolmente il dislivello tra il piano di calpestio interno del piano terra e l'area esterna.

Il superamento delle barriere architettoniche viene completato mediante una rampa a pendenza contenuta inferiore all'8%, che lo collega direttamente alla quota di via Manfredo Pio.

Concorso di progettazione - 1° Grado Realizzazione del collegamento verticale esterno del Torrione degli Spagnoli e sistemazione dell'area esterna - Relazione	1	5	C	P	3	0	S	P
---	---	---	---	---	---	---	---	---

Nella zona centrale, vengono collocate delle sedute in cemento (da un punto di vista materico-formale e planimetrico-compositivo, chiaro richiamo alle stele presenti nell'altra metà della corte interna) a formare uno spazio di incontro e relazione, attesa, dialogo e condivisione.

Il verde dell'aiuola di forma quadrangolare, con i lati paralleli ai relativi fronti della piazza, e la verticalità delle alberature poste al suo interno (di altezza comunque contenuta per non andare a coprire la facciata dell'edificio corrispondente) sono l'anello di congiunzione tra i Giardini Pubblici e il Cortile delle stele.



Vista plastica d'insieme

In questa prima fase è stata tracciata la direzione che pone in primo piano anche gli aspetti di durabilità, reversibilità, manutenibilità e sostenibilità ambientale, che devono riguardare tutte le soluzioni proposte. Definirla in maniera compiuta, sarà una delle priorità dei successivi step progettuali.

Concorso di progettazione - 1° Grado Realizzazione del collegamento verticale esterno del Torrione degli Spagnoli e sistemazione dell'area esterna - Verifica di coerenza	1	5	C	P	3	0	S	P
--	---	---	---	---	---	---	---	---

VERIFICA DI COERENZA

Per quanto riguarda la sostenibilità economica dell'intervento, l'uso prevalente di elementi in acciaio, quindi di strutture a secco, limita i costi complessivi, sia in riferimento alle fondazioni (data la leggerezza della struttura), sia in fase di esecuzione dei lavori in cantiere, accorciando sensibilmente i tempi di realizzazione, grazie a una qualità standardizzata e controllabile.

Per una corretta verifica di coerenza, di seguito si esplicitano le voci di costo delle opere previste:

- Sistemazione dell'area esterna con nuove pavimentazioni, area a verde ed elementi di arredo urbano, comprensiva delle modifiche necessarie ai sottoservizi e nuova illuminazione pubblica

100.000,00 €
- Realizzazione nuovo collegamento verticale esterno
 - Opere in cemento armato, costituite dalle fondazioni e dai muri contro terra in corrispondenza del piano interrato

15.000,00 €
 - Struttura metallica con scala in acciaio

120.000,00 €
 - Ascensore

80.000,00 €
 - Involucro in lamiera forata con intercapedine per passaggio impianti

15.000,00 €
 - Tamponamenti del volume chiuso, con elementi traslucidi e trasparenti

60.000,00 €
- Adeguamento dell'edificio storico con realizzazione di nuove aperture

15.000,00 €
- Oneri della sicurezza

28.000,00 €

Costo stimato per la realizzazione dell'opera 433.000,00 €