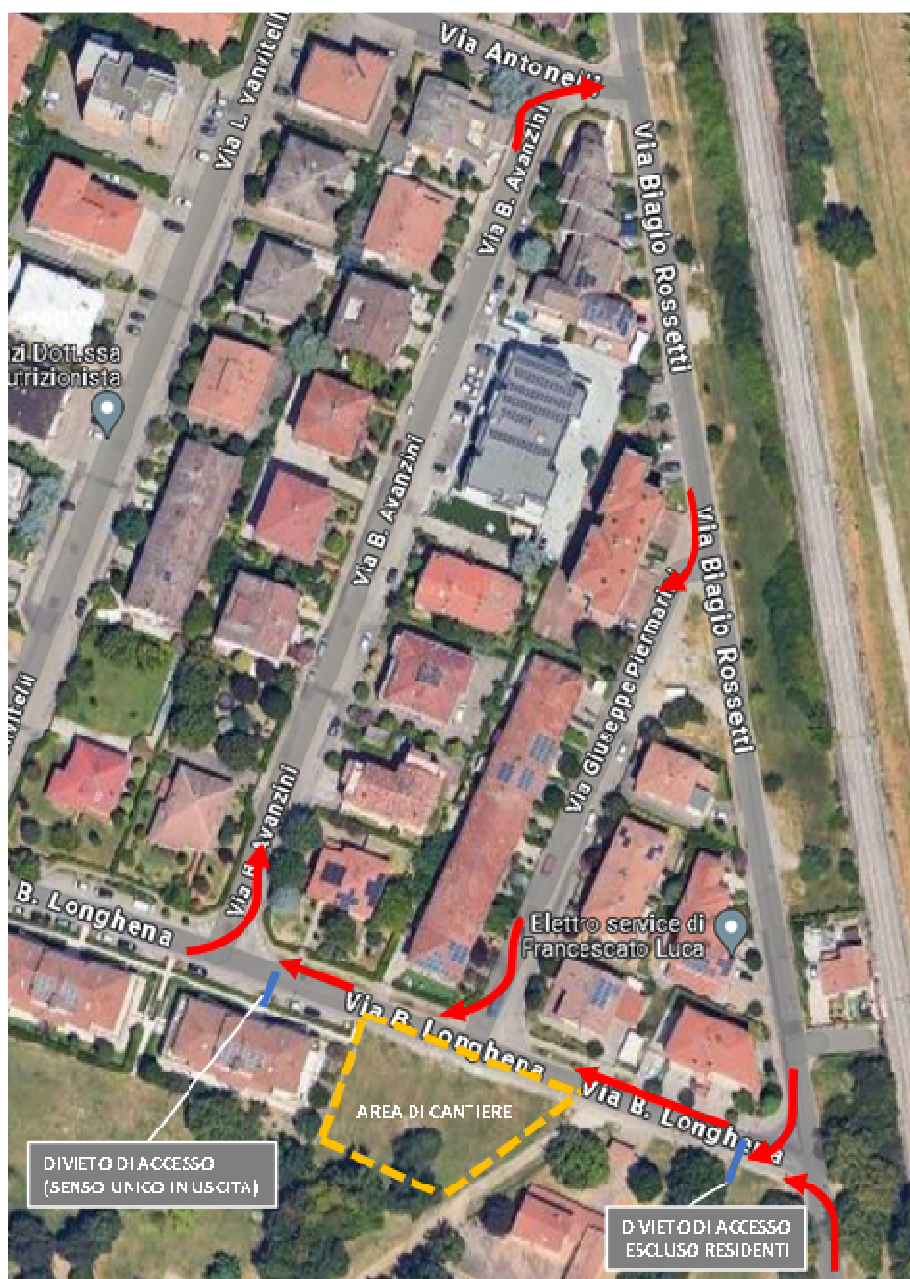


**PIANO NAZIONALE DI RIPRESA E RESILIENZA (PNRR)  
"INTERVENTI ATTUATIVI DEL PIANO URBANO DI MOBILITA' SOSTENIBILE (PUMS):  
REALIZZAZIONE ISOLA PARCO BERLINGUER"  
REALIZZAZIONE FOCUS 7 – VIA LONGHENA**

INFORMATIVA RELATIVA ALLA MODIFICA DELLA CIRCOLAZIONE VEICOLARE PER I RESIDENTI DELL'AREA INTERESSATA DAL CANTIERE.

I LAVORI DURERANNO FINO AL 30 GIUGNO A MENO DI IMPREVISI O CONDIZIONI METEOROLOGICHE AVVERSE. CERCANDO DI RIDURLI AL MINIMO, CI SCUSIAMO PREVENTIVAMENTE PER I DISAGI CHE VERRANNO ARRECATI.



INDICAZIONI  
VIABILITA' RESIDENTI

