

Comune di CARPI  
 Provincia di MODENA  
 Regione EMILIA ROMAGNA

**IMPIANTO PER RECUPERO RIFIUTI  
 PERICOLOSI E NON PERICOLOSI  
 in Via Remesina Esterna n.27/A - CARPI (MO)**

COMITENTE:  
**TRED CARPI**  
 Via Remesina Esterna, 27/A - 41012 - Carpi (MO)  
 email: info@tredcarpi.it - www.tredcarpi.it

Il Responsabile: \_\_\_\_\_

TITOLARE INCARICO E COORDINAMENTO GENERALE:  
**iccdp**  
 Ing. \_\_\_\_\_

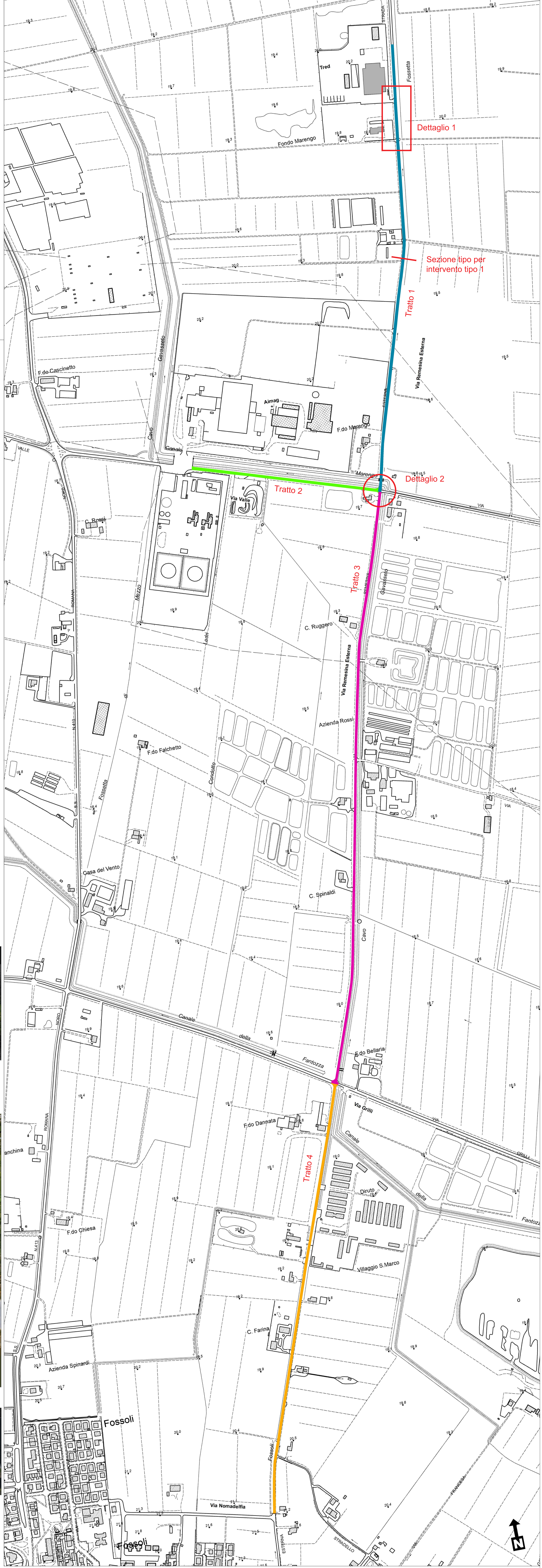
Istanza per il rilascio di Provvedimento autorizzatorio unico di VIA (PAUR) relativo al progetto di revamping dell'installazione e di implementazione del recupero dei vetri

**PERMESSO DI COSTRUIRE**

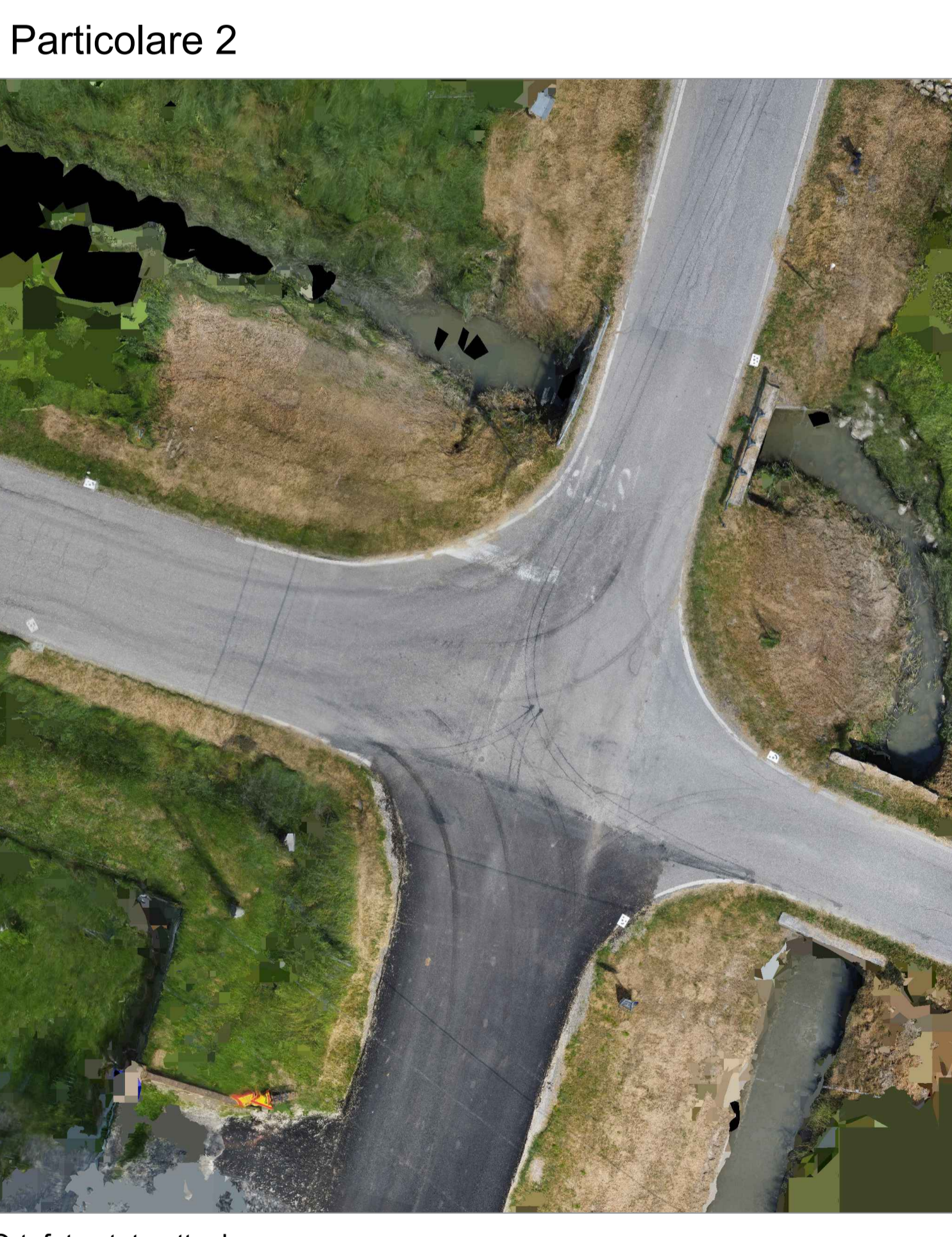
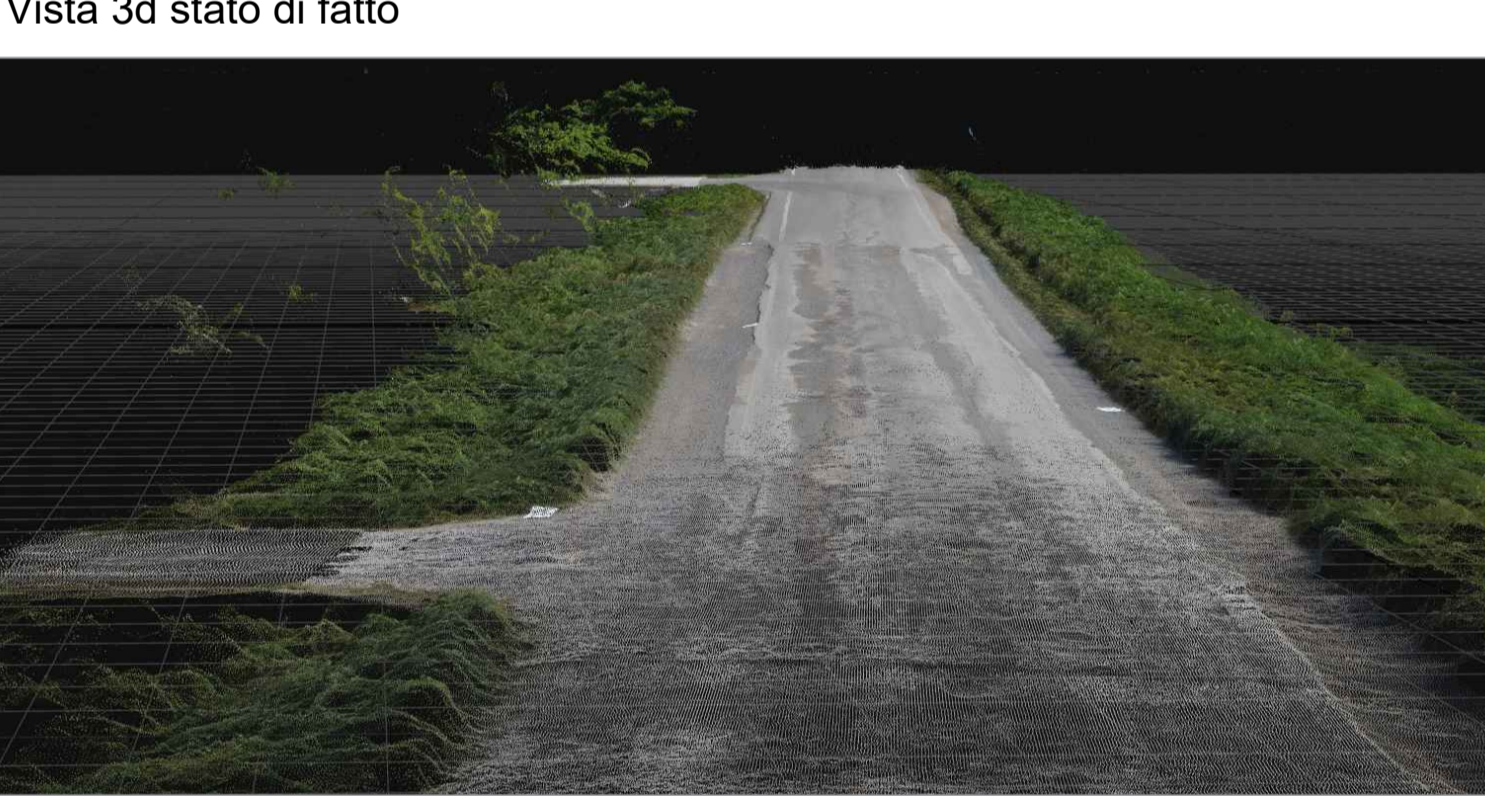
OPERE DI URBANIZZAZIONE  
 OPERE FUORI COMPARTO  
**Sistemazioni stradali distinte per tipologie di interventi**

ALLEGATO **P.5A**

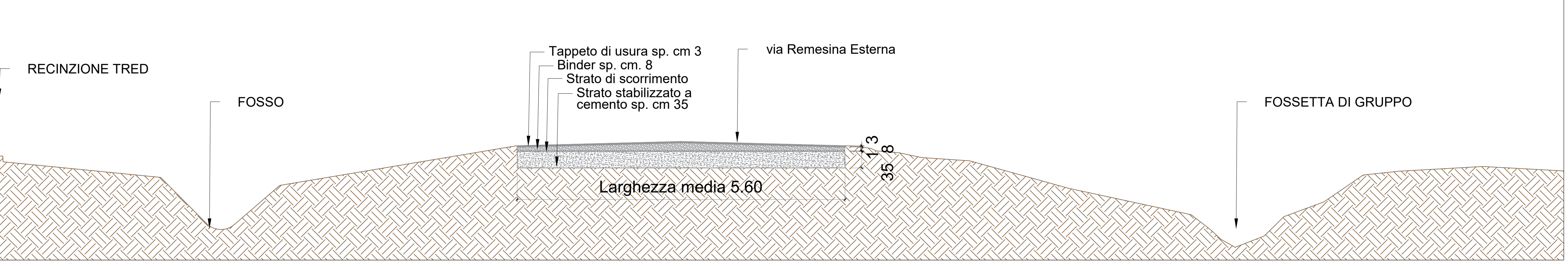
Data: Maggio 2024  
 Scala: 1:3.000  
 Revisione: A  
 Data: 05/2024



- Legenda**
- █ **Intervento tratto 1 (via Remesina Nord)**
    - 1) Fresatura e risagomatura della sede stradale per uno spessore di 35 cm con eventuale carico per compensazione dei vuoti e successiva stabilizzazione così effettuata:
      - stabilizzazione a CEMENTO spessore di cm 35 cm in ragione del 5,0% in peso secco
      - miscelazione del terreno mediante fresatura con stabilizzatrice WIRTGEN WR200;
      - sistemazione del piano con grader post stabilizzazione (il piano prima della stabilizzazione.)
      - compattazione con rullo a piede di Montone
      - compattazione con rullo Ferro gomma q.li 200;
      - trattore Con Botte per la correzione dell'umidità.
    - 2) Mano di attacco ed impermeabilizzazione con emulsione bituminosa modificata
    - 3) Realizzazione strato di scorrimento con siera di sabbia di Po
    - 4) Conglomerato bituminoso a celle chiuse tipo Binder sp. cm. 8
    - 5) Finitura con strato di usura in tappeto bituminoso sp. cm. 3
    - 6) Segnaletica orizzontale (strisce laterali) e verticale
  - █ **Intervento tratto 2 (via Valle)**
    - 1) Scarifica della massicciata stradale mediante fresatura
    - 2) Realizzazione di tappeto di usura in conglomerato bituminoso spessore cm. 3
    - 3) Segnaletica orizzontale (strisce laterali) e verticale
  - █ **Intervento tratto 3 (via Remesina sud - da via Valle a via dei Grilli)**
    - 1) Completamento pacchetto stradale con realizzazione tappeto di usura in conglomerato bituminoso spessore cm. 3
    - 2) Segnaletica orizzontale (strisce laterali) e verticale
  - █ **Intervento tratto 4 (via Remesina sud - da via dei Grilli a via Nomadelfia)**
    - 1) Scarifica della massicciata stradale mediante fresatura
    - 2) Realizzazione tappeto di usura in conglomerato bituminoso sp. cm. 3
    - 3) Segnaletica orizzontale (strisce laterali) e verticale



Sezione tipo con intervento tipo 1 scala 1:50



Impianto: Impianto per il recupero dei rifiuti pericolosi e non pericolosi in Via Remesina Esterna n.27/A - Carpi (MO) - Regione Emilia Romagna - Provincia di Modena - Comune di Carpi  
 Progetto: Progetto di revamping dell'installazione e di implementazione del recupero dei vetri  
 Data: Maggio 2024  
 Scala: 1:3.000  
 Revisione: A  
 Data: 05/2024  
 Allegato: P.5A